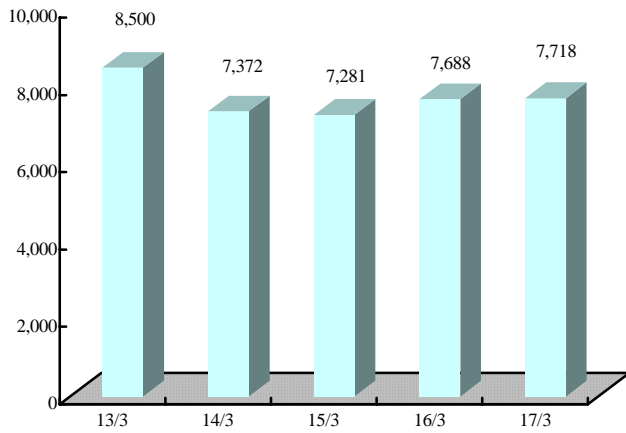
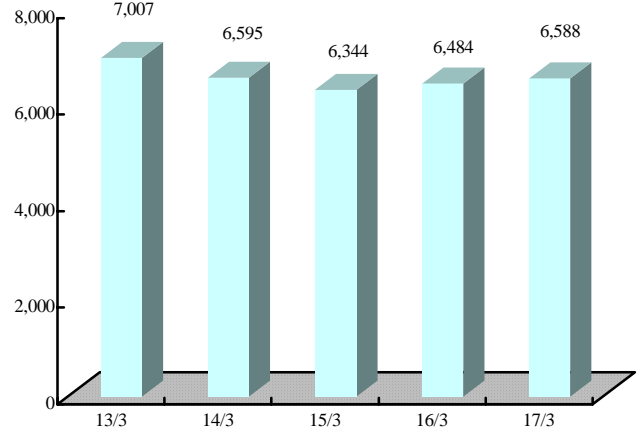
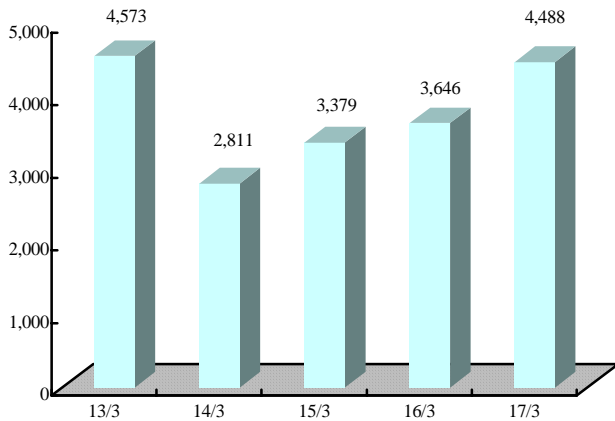
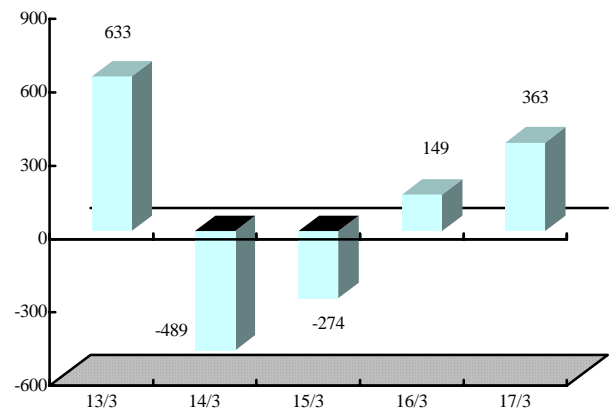
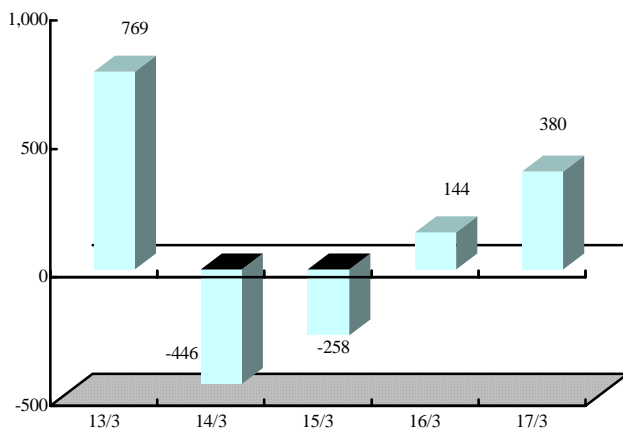
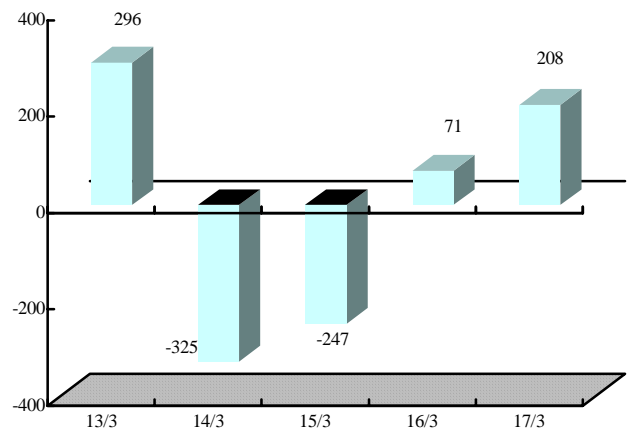




1. 平成17年3月期 決算概要

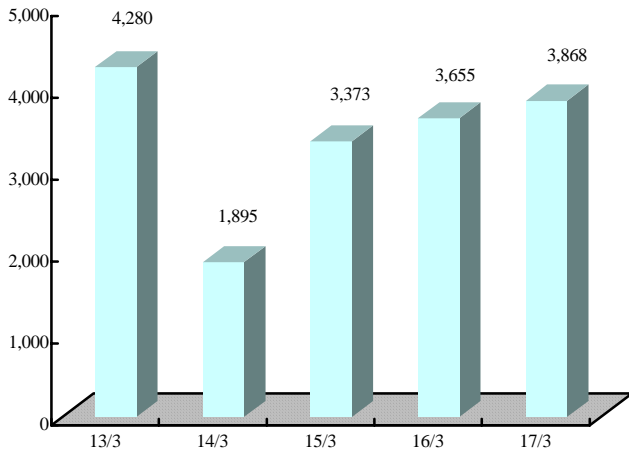
1. 最近5年間の業績の推移

回 次	第23期	第24期	第25期	第26期	第27期
決 算 年 月	平成13年3月	平成14年3月	平成15年3月	平成16年3月	平成17年3月
売 上 高 (千円)	4,573,001	2,811,889	3,379,450	3,646,601	4,488,850
売 上 総 利 益 (千円)	1,489,561	505,781	545,877	966,118	1,189,300
販 売 管 理 費 及 び 一 般 管 理 費 (千円)	855,916	995,321	820,748	816,808	825,754
営 業 利 益 又 は 営 業 損 失 () (千円)	633,645	489,540	274,870	149,310	363,545
経 常 利 益 又 は 経 常 損 失 () (千円)	769,986	446,731	258,696	144,452	380,315
当 期 純 利 益 又 は 当 期 純 損 失 () (千円)	296,139	325,412	247,279	71,417	208,951
資 本 金 (千円)	1,186,300	1,186,300	1,186,300	1,186,300	1,186,300
発 行 済 株 式 総 数 (千株)	7,800	7,800	7,800	7,800	7,800
純 資 産 (千円)	7,007,318	6,595,307	6,344,562	6,484,378	6,588,181
総 資 産 (千円)	8,500,739	7,372,335	7,281,632	7,688,554	7,718,724
1 株 当 たり 純 資 産 額 (円)	898.37	845.78	814.18	832.45	846.22
1 株 当 たり 配 当 額 (円)	10.00			10.00	12.00
1 株 当 たり 当 期 純 利 益 又 は 当 期 純 損 失 () (円)	37.97	41.72	31.72	9.17	26.83
自 己 資 本 比 率 (%)	82.4	89.5	87.1	84.3	85.4
自 己 資 本 利 益 率 (%)	4.3	4.8	3.8	1.1	3.2
株 価 収 益 率 (倍)	18.7			54.5	18.6
配 当 性 向 (%)	26.34			109.05	44.73
営 業 活 動 に よ る キャ ッ シ ュ フ ロ - (千円)	96,603	670,695	212,756	174,136	649,406
投 資 活 動 に よ る キャ ッ シ ュ フ ロ - (千円)	406,923	663,210	26,739	162,832	155,467
財 務 活 動 に よ る キャ ッ シ ュ フ ロ - (千円)	77,580	78,065	2,524	98,179	179,277
現 金 及 び 現 金 同 等 物 残 高 (千円)	1,069,349	988,865	738,245	847,753	1,472,753
従 業 員 数 (名)	277	279	282	272	265

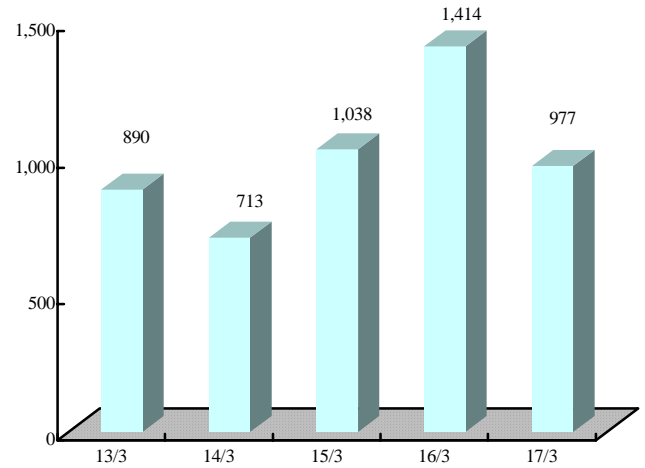
財務状態 Financial Condition
総資産 Total assets (百万円/¥Millions)

株主資本 Shareholders' equity (百万円/¥Millions)

業績推移 Operating results
売上高 Net sales (百万円/¥Millions)

営業利益 Operating income (百万円/¥Millions)

経常利益 Ordinary income (百万円/¥Millions)

当期純利益 Net income (百万円/¥Millions)




受注高 Order received (百万円/¥Millions)

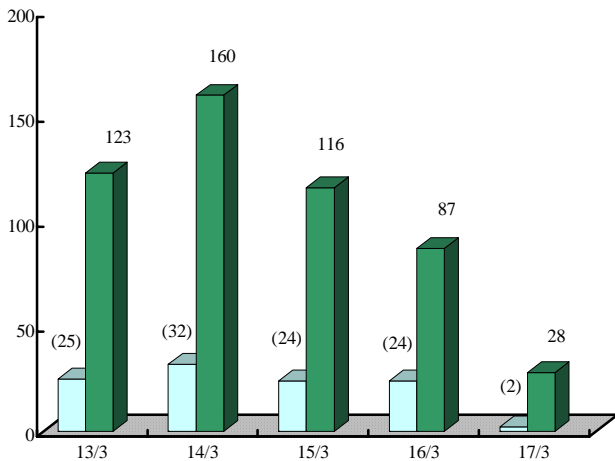


受注残高 Order backlog (百万円/¥Millions)



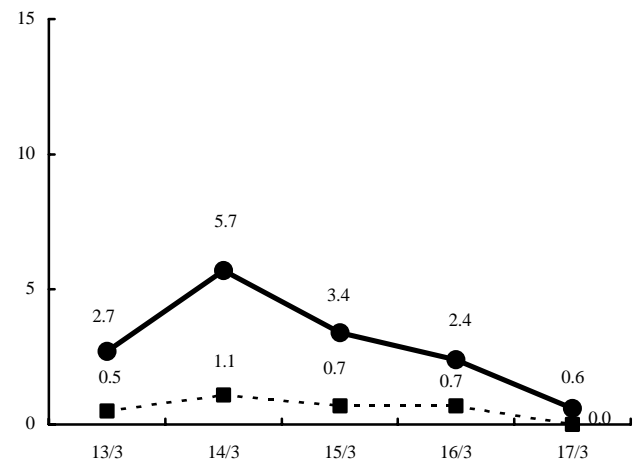
設備投資額・研究開発費等指標 Capital expenditures/Research and development expenses Data

研究開発費 Research and development expenses (百万円/¥Millions)



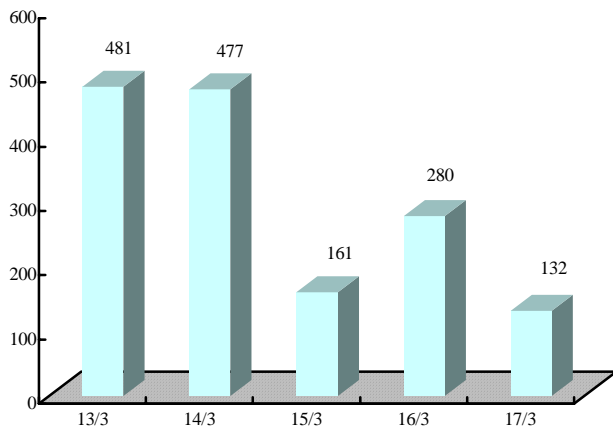
注 ()内数字は経費として計上したもの

研究開発費の対売上比率 Ratio of sales to research and development expenses (%)



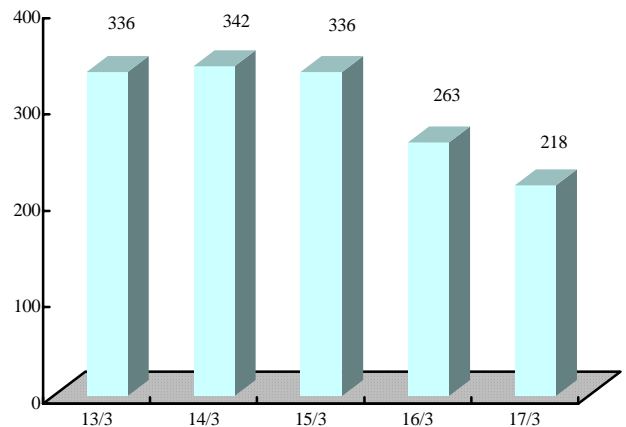
注 点線は経費として計上したものの比率

設備投資額 Capital expenditures (百万円/¥Millions)



注 リース取得価額相当額を含む

減価償却費 Depreciation (百万円/¥Millions)

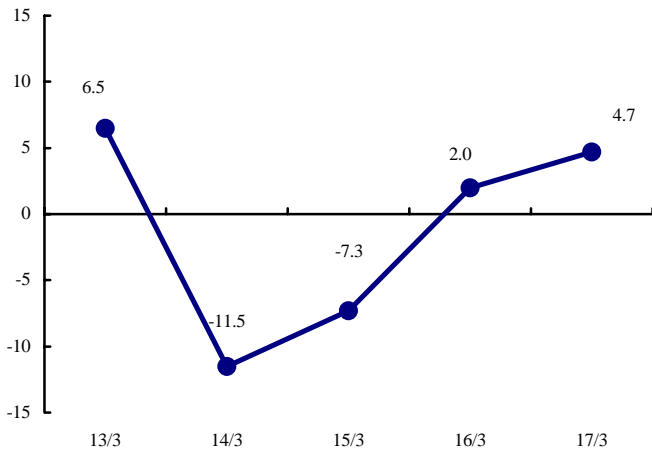


注 支払リース料における減価償却費相当額を含む

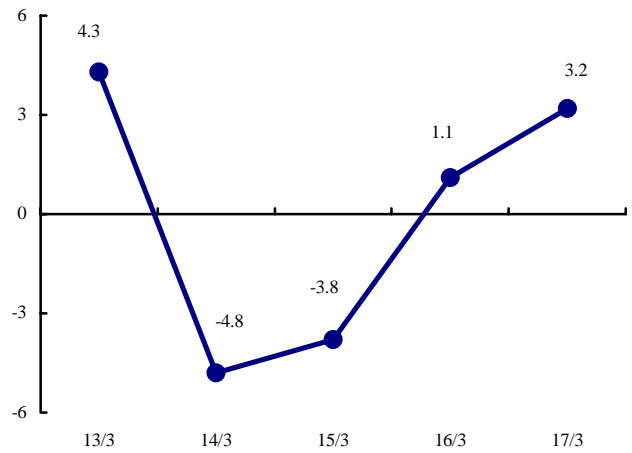


収益性指標 Profitability

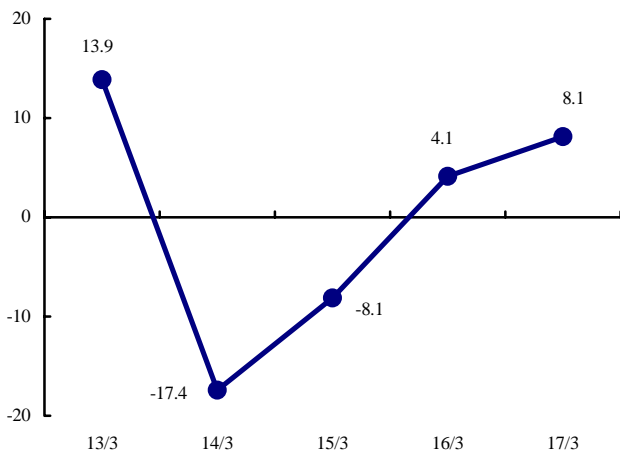
売上高純利益率 Net income to net sales (%)



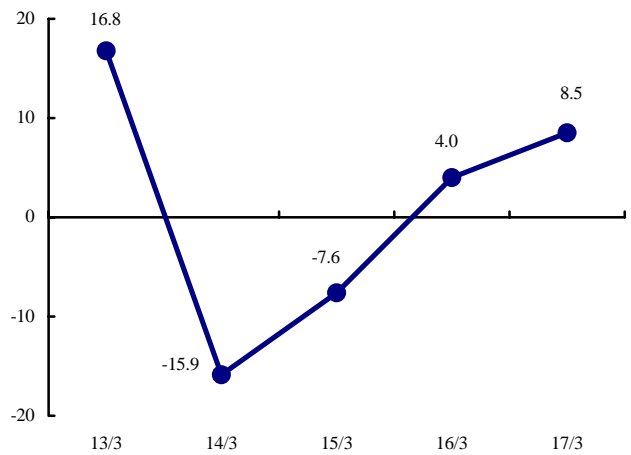
株主資本純利益率 Return on equity (%)



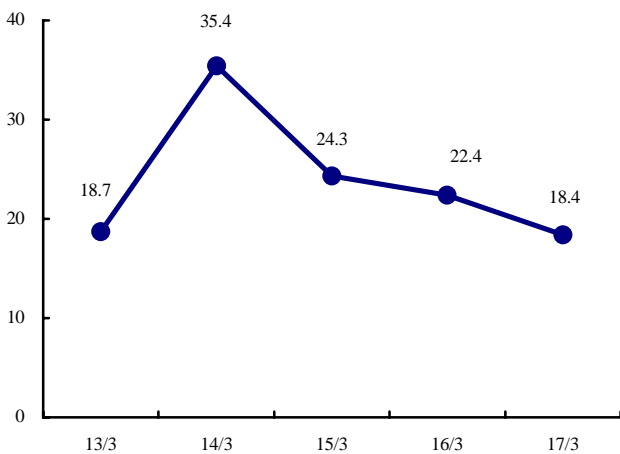
売上高営業利益率 Operating income to net sales (%)



売上高経常利益率 Ordinary income to net sales (%)



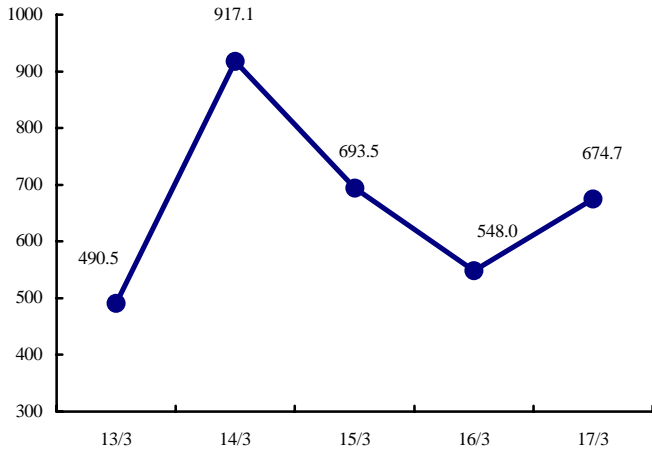
販管費の対売上比率 Ratio of sale to selling, general and administrative expenses (%)



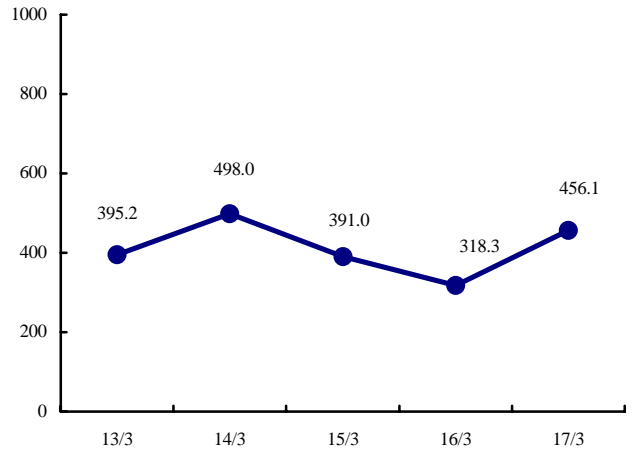


安定性指標 Financial stability

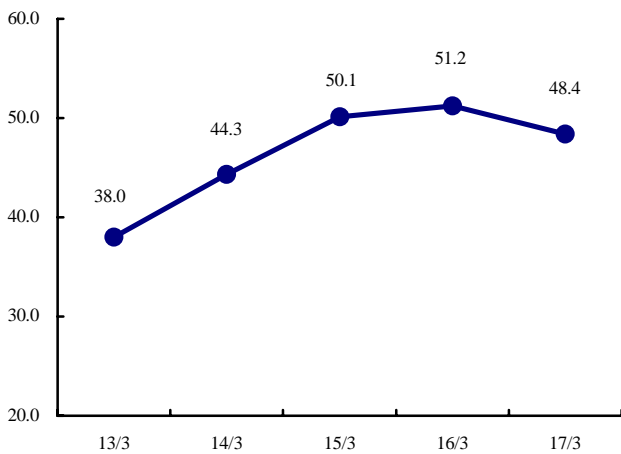
流動比率 Current ratio (%)



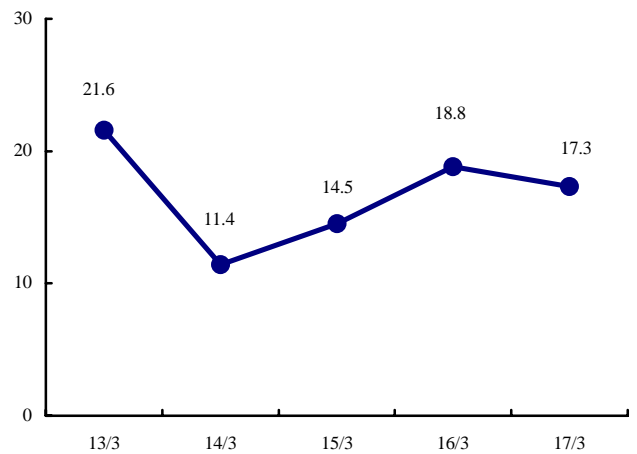
当座比率 Quick ratio (%)



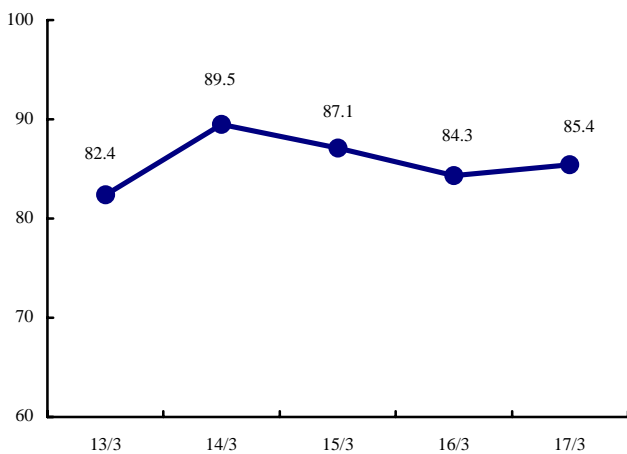
固定比率 Fixed assets ratio (%)



負債比率 Liabilities to shareholders' equity ratio (%)

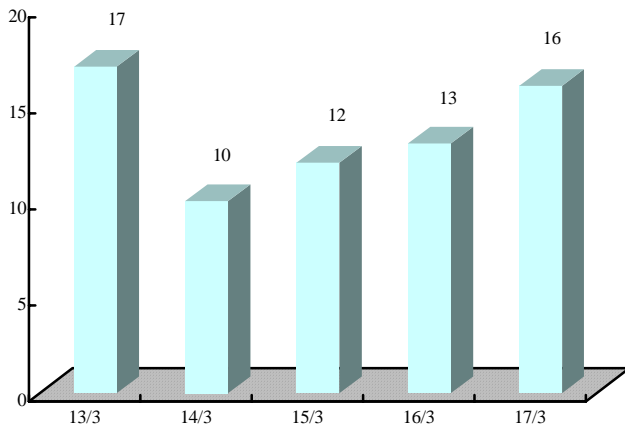


株主資本比率 Shareholders' equity to total assets (%)

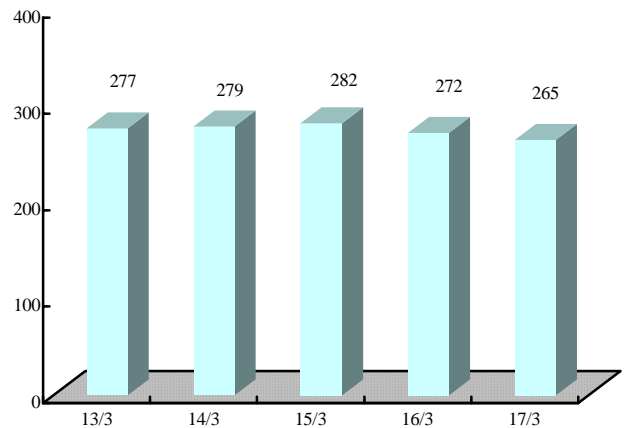


従業員 1 人当たり指標 Per employee Data

従業員 1 人当たり売上高 Net sales per employee (百万円/¥Millions)

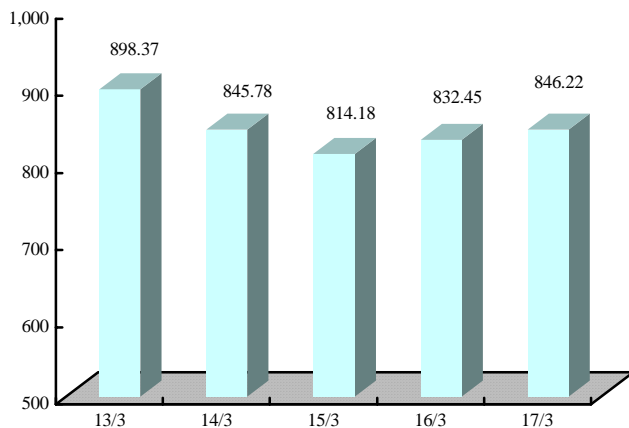


期末従業員数 Number of employees at fiscal year-end (人/persons)

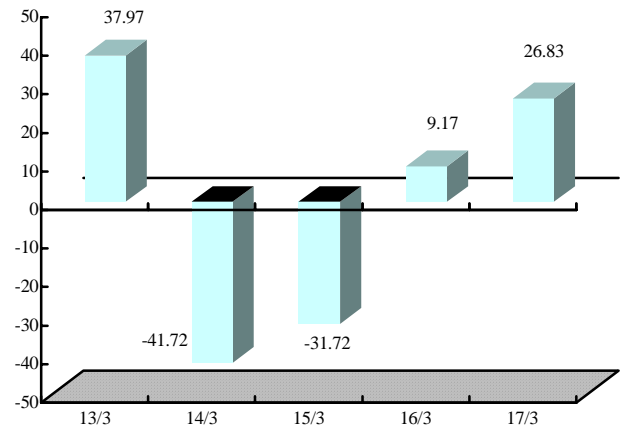


1 株当たり指標 Per share Data

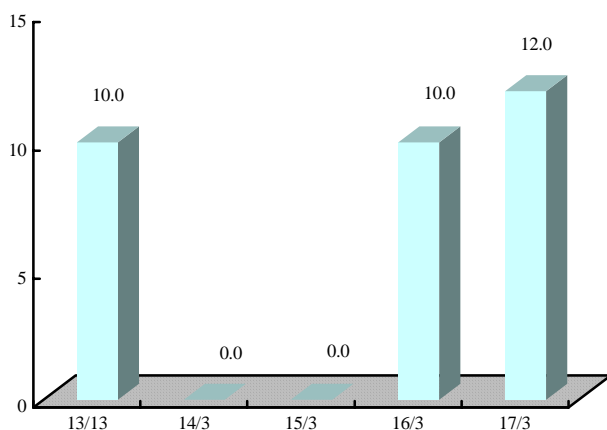
1 株当たり株主資本 Shareholders' equity per share (円/¥)



1 株当たり当期純利益 Net income per share (円/¥)



1 株当たり配当金 Dividends per share (円/¥)



2. 品目別販売実績

(単位：千円)

期 別 品 目		第26期 (自平成15年4月1日 至平成16年3月31日)		第27期 (自平成16年4月1日 至平成17年3月31日)		対前期比増減 (は減少)	
		金 額	構成比	金 額	構成比	金 額	同期比
半 導 体 関連事業	半導体関連製造 装置及び金型	3,002,634 (920,307)	82.3 % (30.7)	4,025,169 (1,146,127)	89.7 % (28.5)	1,022,535 (225,820)	134.1 % (124.5)
	加 工 部 品	110,544 (6,811)	3.0 (6.2)	106,343 (6,772)	2.4 (6.4)	4,201 (38)	96.2 (99.4)
	電 装 品	10,100 ()	0.3 ()	8,096 ()	0.2 ()	2,004 ()	80.2 ()
	そ の 他	104,406 (28,834)	2.9 (27.6)	78,499 (15,344)	1.7 (19.6)	25,906 (13,490)	75.2 (53.2)
不動産事業	マンション 及び住宅	367,773	10.1	183,298	4.1	184,475	49.8
浄水事業	浄水装置	51,141	1.4	87,442	1.9	36,301	171.0
合 計		3,646,601 (955,953)	100.0 (26.2)	4,488,850 (1,168,244)	100.0 (26.0)	842,249 (212,291)	123.1 (122.2)

(注) 1. 金額には消費税は含まれておりません。

2. ()内の数字は内数で、輸出高及び輸出比率であります。

主要な輸出先別の割合

輸 出 地 域	第26期 (%)	第27期 (%)
アジア地域	95.8	94.9
(内 中国)	(25.8)	(42.5)
(内 シンガポール)	(32.6)	(17.6)
(内 台湾)	(16.9)	(17.0)
(内 マレーシア)	(16.3)	(10.7)
(内 その他アジア)	(4.2)	(7.1)
北米地域	0.2	0.0
欧州地域	4.0	5.1
計	100.0	100.0

3. 品目別受注状況

(単位：千円)

期 別 品 目		第 26 期 (自 平成 15 年 4 月 1 日 至 平成 16 年 3 月 31 日)		第 27 期 (自 平成 16 年 4 月 1 日 至 平成 17 年 3 月 31 日)		対前期比増減 (は減少)	
		受 注 高	受注残高	受 注 高	受注残高	受 注 高	受注残高
半 導 体 関 連 事 業	半 導 体 関 連 製 造 装 置 及 び 金 型	3,381,139 (1,064,135)	1,377,767 (485,166)	3,555,662 (917,937)	908,259 (256,976)	174,522 (146,197)	469,507 (228,189)
	加 工 部 品	112,310 (7,950)	9,921 (1,139)	108,298 (7,402)	11,877 (1,769)	4,011 (547)	1,955 (630)
	電 装 品	9,506 ()	()	8,096 ()	()	1,410 ()	()
	そ の 他	99,182 (28,303)	19,315 (5,745)	92,819 (17,165)	33,635 (7,566)	6,362 (11,137)	14,319 (1,821)
浄水事業	浄 水 装 置	53,075	7,454	104,066	24,077	50,990	16,623
合 計		3,655,214 (1,100,389)	1,414,458 (492,050)	3,868,942 (942,506)	977,849 (266,311)	213,728 (157,883)	436,608 (225,738)

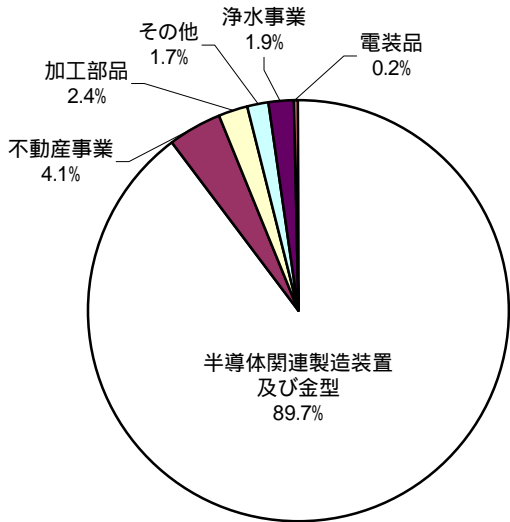
(注) 1. 金額には消費税は含まれておりません。

2. ()内の数字は内数で輸出受注高であり、総受注高に対する輸出受注高の割合は、当期 24.4%、前期 30.1%であります。

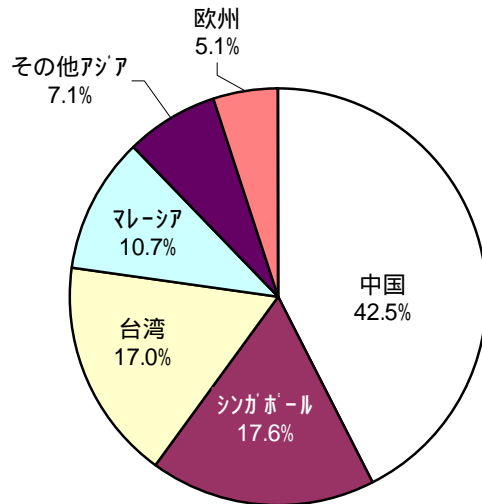


売上高及び受注高構成（17年3月期）

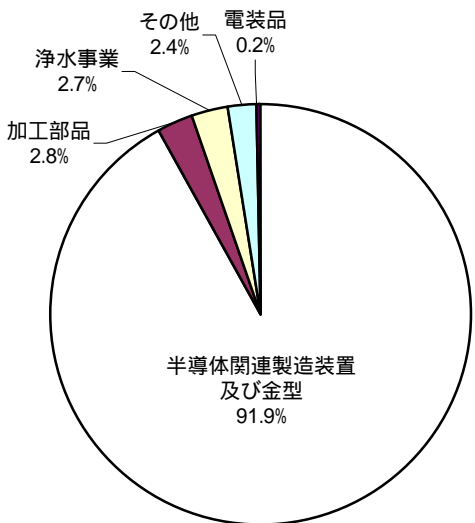
品目別売上高



輸出地域別売上高



受注高



受注高残高

