



# 1. 平成18年3月期 決算概要

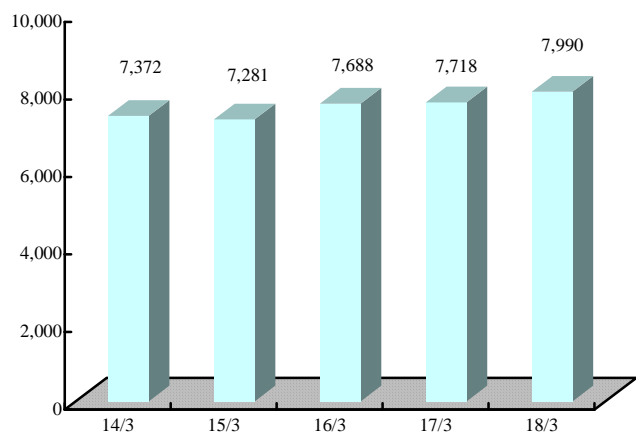
## 1. 最近5年間の業績の推移

回 次	第24期	第25期	第26期	第27期	第28期
決 算 年 月	平成14年3月	平成15年3月	平成16年3月	平成17年3月	平成18年3月
売 上 高 (千円)	2,811,889	3,379,450	3,646,601	4,488,850	3,559,055
売 上 総 利 益 (千円)	505,781	545,877	966,118	1,189,300	996,302
販 売 管 理 費 及 び 一 般 管 理 費 (千円)	995,321	820,748	816,808	825,754	762,748
営 業 利 益 又 は 営 業 損 失 ( ) (千円)	489,540	274,870	149,310	363,545	233,554
経 常 利 益 又 は 経 常 損 失 ( ) (千円)	446,731	258,696	144,452	380,315	265,807
当 期 純 利 益 又 は 当 期 純 損 失 ( ) (千円)	325,412	247,279	71,417	208,951	159,755
資 本 金 (千円)	1,186,300	1,186,300	1,186,300	1,186,300	1,186,300
発 行 済 株 式 総 数 (千株)	7,800	7,800	7,800	7,800	7,800
純 資 産 (千円)	6,595,307	6,344,562	6,484,378	6,588,181	6,695,066
総 資 産 (千円)	7,372,335	7,281,632	7,688,554	7,718,724	7,990,359
1 株 当 たり 純 資 産 額 (円)	845.78	814.18	832.45	846.22	860.38
1 株 当 たり 配 当 額 (円)			10.00	12.00	10.00
1 株 当 たり 当 期 純 利 益 又 は 当 期 純 損 失 ( ) (円)	41.72	31.72	9.17	26.83	20.52
自 己 資 本 比 率 (%)	89.5	87.1	84.3	85.4	83.8
自 己 資 本 利 益 率 (%)	4.8	3.8	1.1	3.2	2.4
株 価 収 益 率 (倍)			54.5	18.6	25.4
配 当 性 向 (%)			109.05	44.73	48.73
営 業 活 動 に よ る キャ ッ シ ュ フ ロ - (千円)	670,695	212,756	174,136	649,406	428,300
投 資 活 動 に よ る キャ ッ シ ュ フ ロ - (千円)	663,210	26,739	162,832	155,467	678,396
財 務 活 動 に よ る キャ ッ シ ュ フ ロ - (千円)	78,065	2,524	98,179	179,277	95,044
現 金 及 び 現 金 同 等 物 残 高 (千円)	988,865	738,245	847,753	1,472,753	1,133,954
従 業 員 数 (名)	279	282	272	265	260

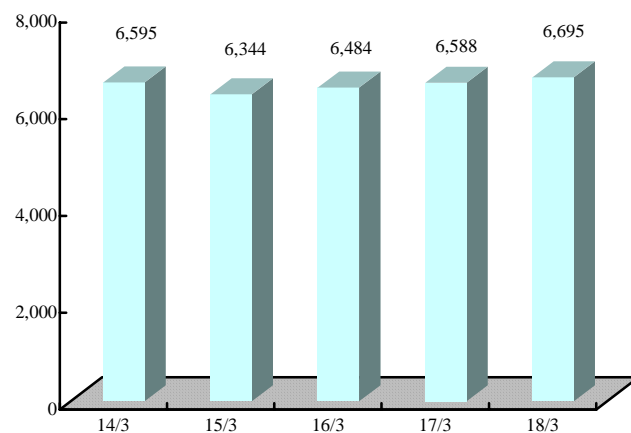


財務状態 Financial Condition

総資産 Total assets (百万円/¥Millions)

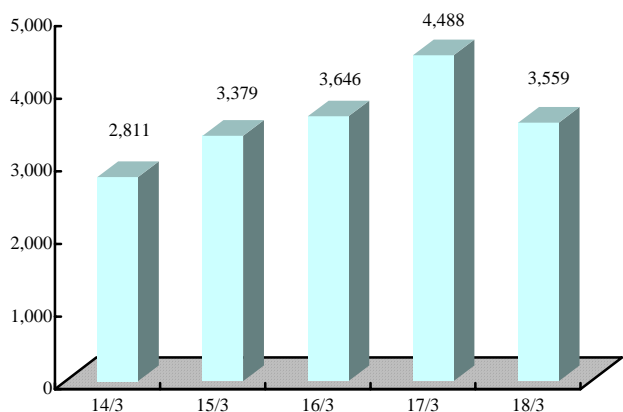


株主資本 Shareholders' equity (百万円/¥Millions)

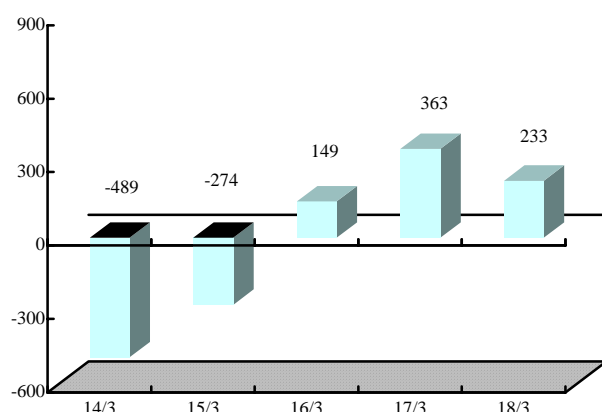


業績推移 Operating results

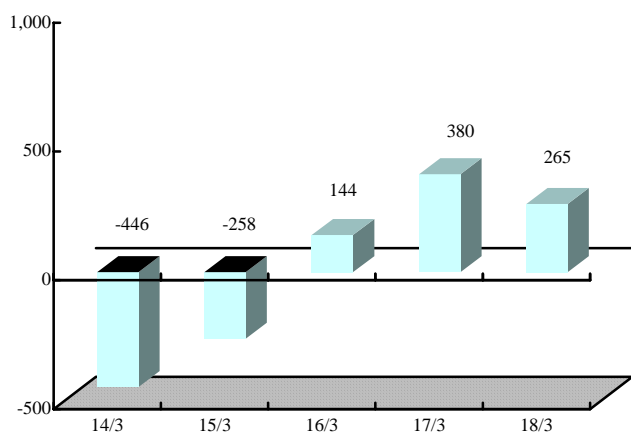
売上高 Net sales (百万円/¥Millions)



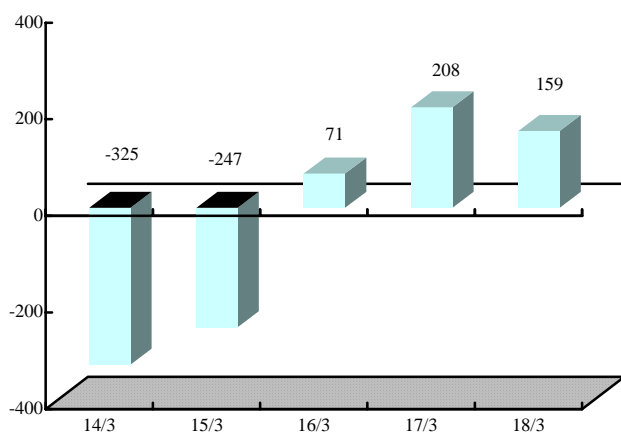
営業利益 Operating income (百万円/¥Millions)



経常利益 Ordinary income (百万円/¥Millions)

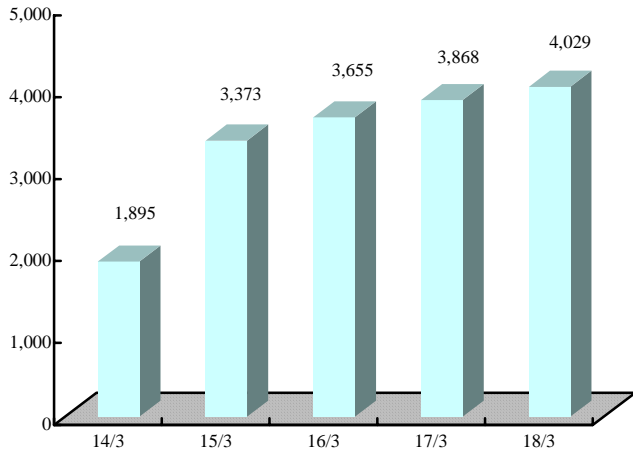


当期純利益 Net income (百万円/¥Millions)

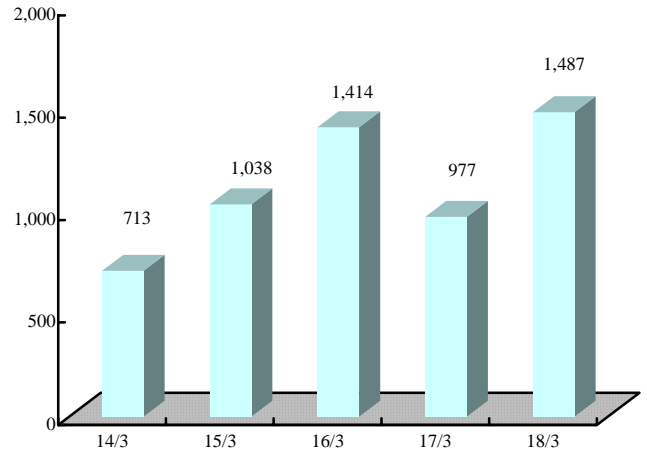




受注高 Order received (百万円/¥Millions)

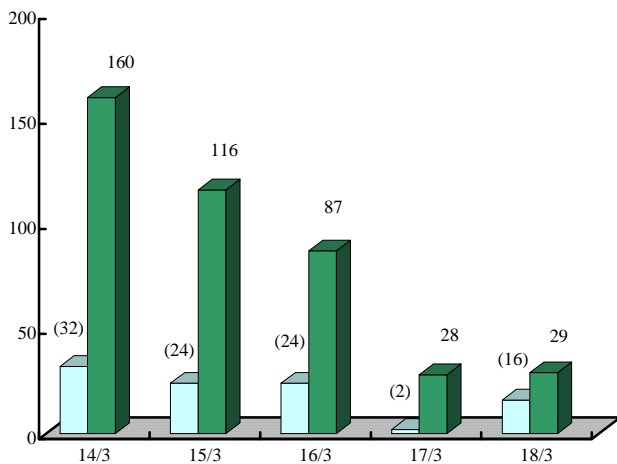


受注残高 Order backlog (百万円/¥Millions)



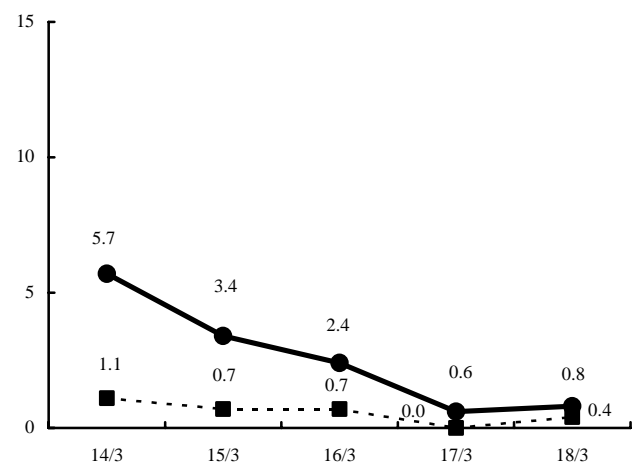
設備投資額・研究開発費等指標 Capital expenditures/Research and development expenses Data

研究開発費 Research and development expenses (百万円/¥Millions)



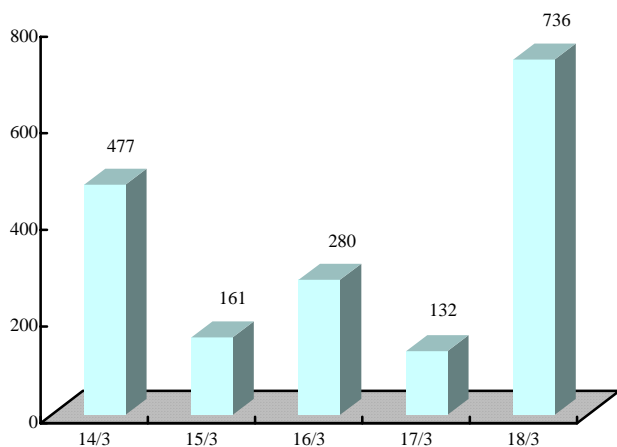
注 ( )内数字は経費として計上したもの

研究開発費の対売上比率 Ratio of sales to research and development expenses (%)



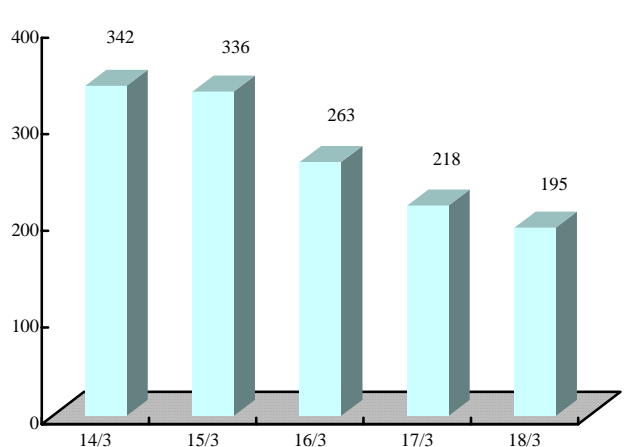
注 点線は経費として計上したものの比率

設備投資額 Capital expenditures (百万円/¥Millions)

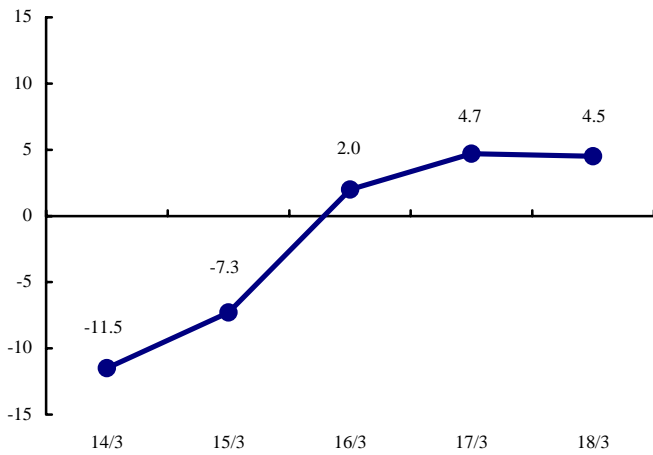
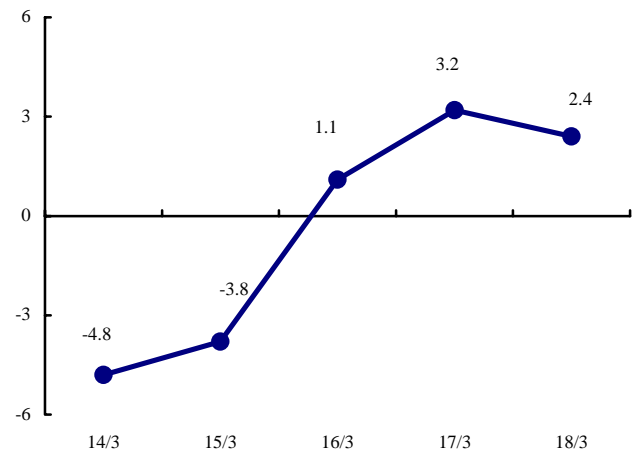
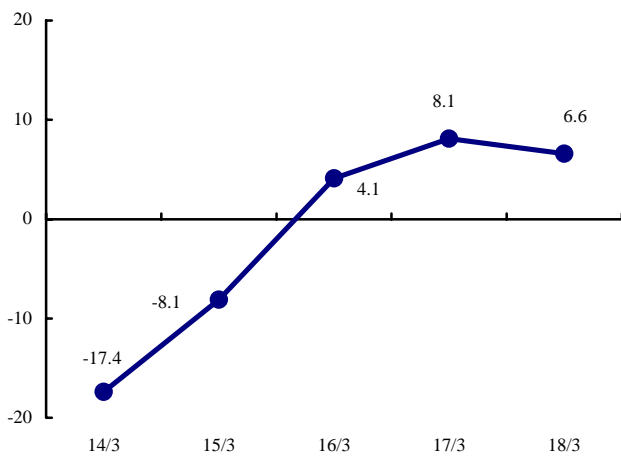
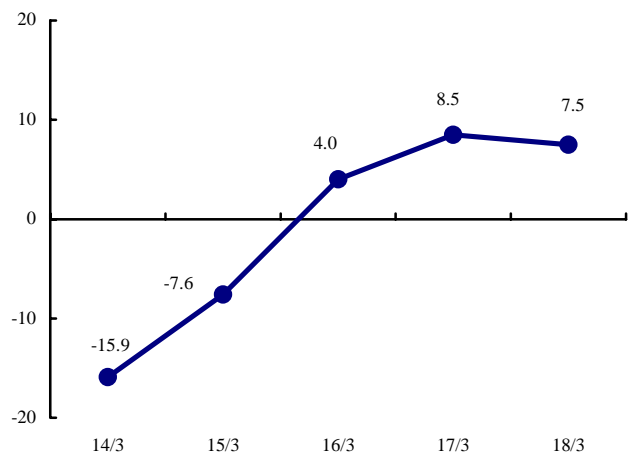
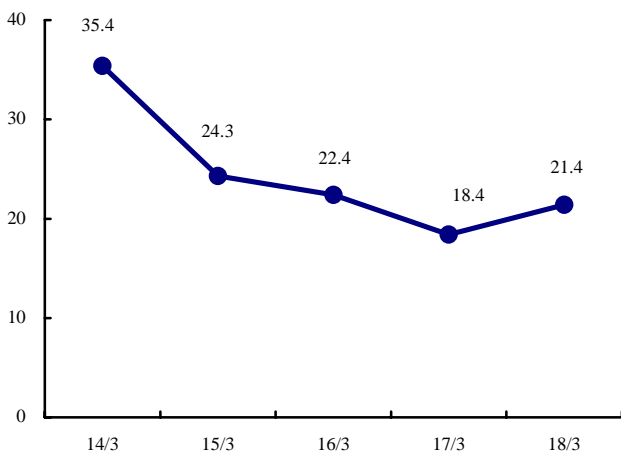


注 リース取得価額相当額を含む

減価償却費 Depreciation (百万円/¥Millions)



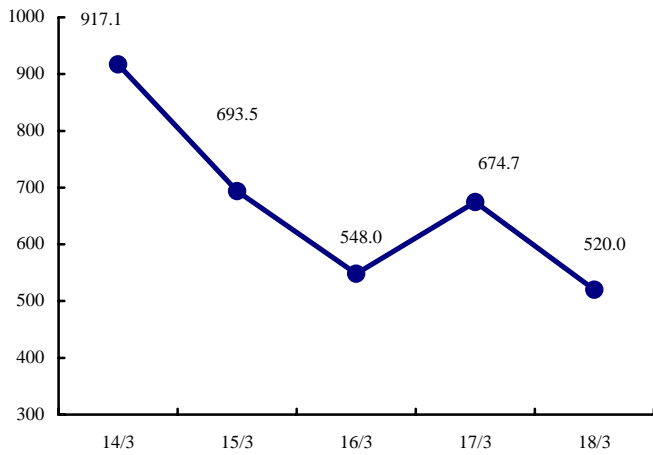
注 支払リース料における減価償却費相当額を含む

**収益性指標 Profitability**
**売上高純利益率 Net income to net sales (%)**

**株主資本純利益率 Return on equity (%)**

**売上高営業利益率 Operating income to net sales (%)**

**売上高経常利益率 Ordinary income to net sales (%)**

**販管費の対売上比率 Ratio of sale to selling, general and administrative expenses (%)**


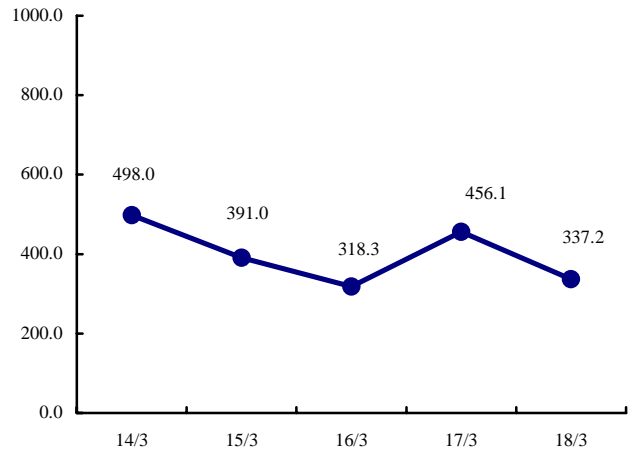


安定性指標 Financial stability

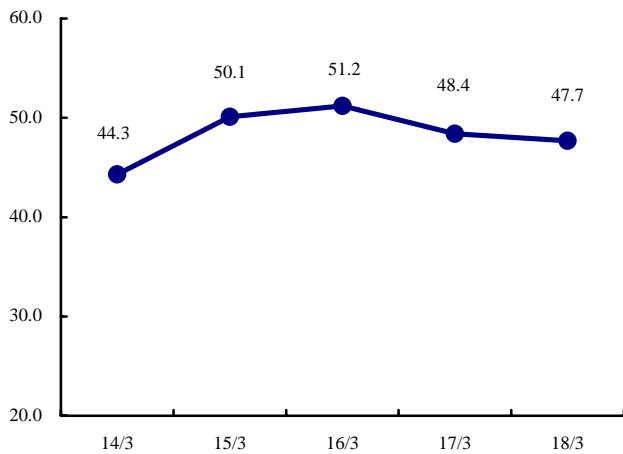
流動比率 Current ratio (%)



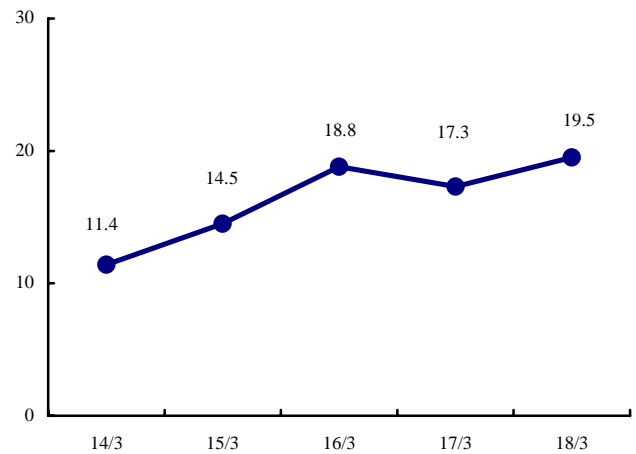
当座比率 Quick ratio (%)



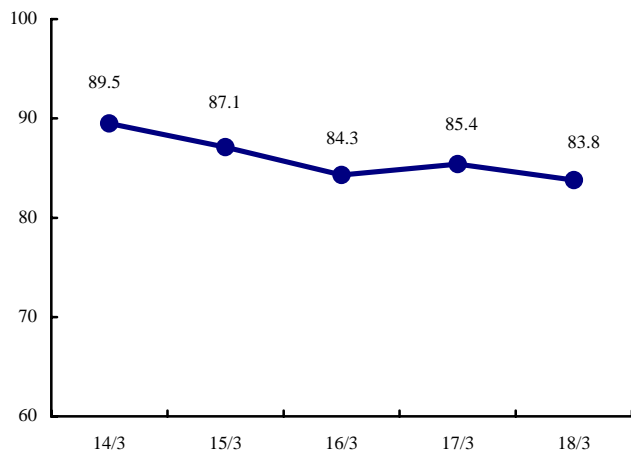
固定比率 Fixed assets ratio (%)



負債比率 Liabilities to shareholders' equity ratio (%)

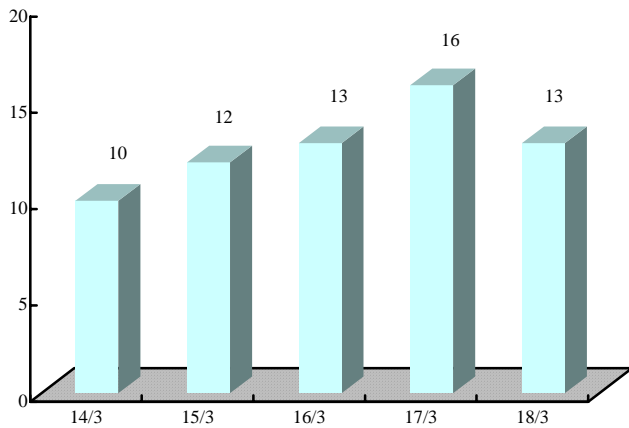


株主資本比率 Shareholders' equity to total assets (%)

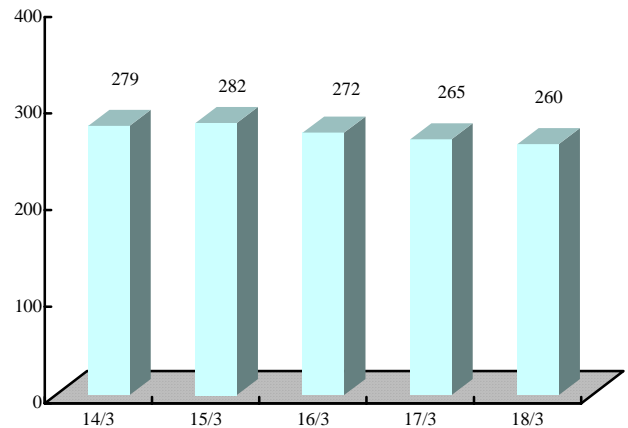


## 従業員 1 人当たり指標 Per employee Data

従業員 1 人当たり売上高 Net sales per employee (百万円/¥Millions)

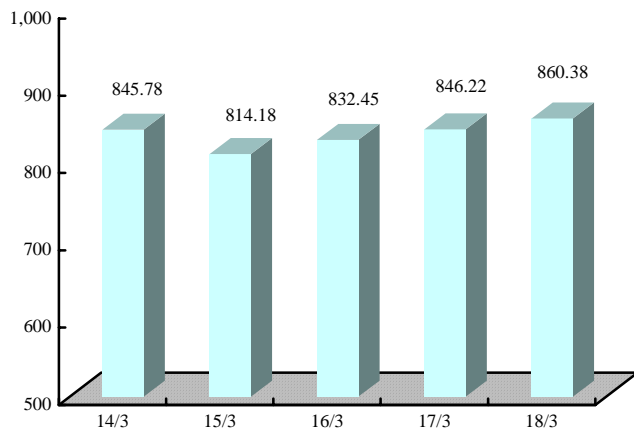


期末従業員数 Number of employees at fiscal year-end (人/persons)

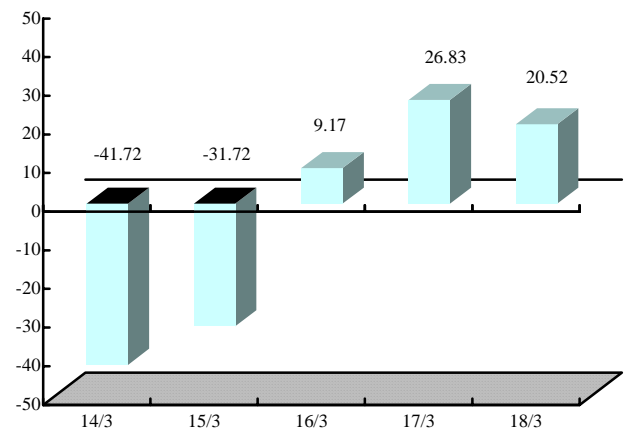


## 1 株当たり指標 Per share Data

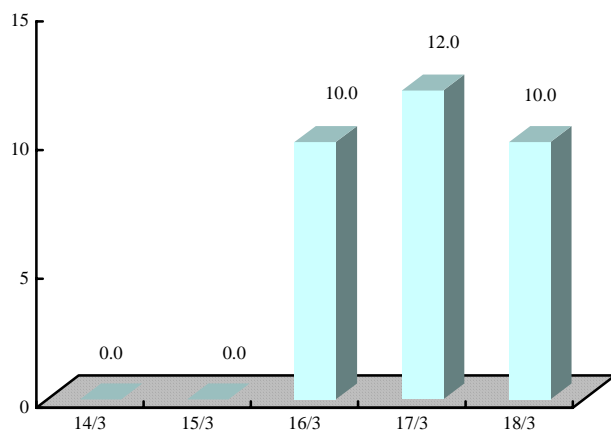
1 株当たり株主資本 Shareholders' equity per share (円/¥)



1 株当たり当期純利益 Net income per share (円/¥)



1 株当たり配当金 Dividends per share (円/¥)



## 2. 品目別販売実績

(単位：千円)

期 別 品 目		第 27 期 (自 平成 16 年 4 月 1 日 至 平成 17 年 3 月 31 日)		第 28 期 (自 平成 17 年 4 月 1 日 至 平成 18 年 3 月 31 日)		対前期比増減 (は減少)	
		金 額	構成比	金 額	構成比	金 額	同期比
半 導 体 関 連 事 業	半 導 体 関 連 製 造 装 置 及 び 金 型	4,025,169 ( 1,146,127 )	89.7 % ( 28.5 )	3,261,355 ( 993,948 )	91.6 % ( 30.5 )	763,814 ( 152,178 )	81.0 % ( 86.7 )
	加 工 部 品	106,343 ( 6,772 )	2.4 ( 6.4 )	137,990 ( 7,966 )	3.9 ( 5.8 )	31,647 ( 1,193 )	129.8 ( 117.6 )
	電 装 品	8,096 ( )	0.2 ( )	7,159 ( )	0.2 ( )	936 ( )	88.4 ( )
	そ の 他	78,499 ( 15,344 )	1.7 ( 19.6 )	107,410 ( 31,299 )	3.0 ( 29.1 )	28,911 ( 15,955 )	136.8 ( 204.0 )
不 動 産 事 業	マ ン シ ョ ン 及 び 住 宅	183,298	4.1	39,015	1.1	144,283	21.3
浄 水 事 業	浄 水 装 置	87,442	1.9	6,123	0.2	81,319	7.0
合 計		4,488,850 ( 1,168,244 )	100.0 ( 26.0 )	3,559,055 ( 1,033,214 )	100.0 ( 29.0 )	929,794 ( 135,029 )	79.3 ( 88.4 )

(注) 1. 金額には消費税は含まれておりません。

2. ( ) 内の数字は内数で、輸出高及び輸出比率であります。

## 主要な輸出先別の割合

輸 出 地 域	第 27 期 ( % )	第 28 期 ( % )
ア ジ ア 地 域	94.9	94.7
(内 中 国)	( 42.5 )	( 44.5 )
(内 台 湾)	( 17.0 )	( 35.2 )
(内 シンガポール)	( 17.6 )	( 11.7 )
(内 マレーシア)	( 10.7 )	( 3.1 )
(内 その他アジア)	( 7.1 )	( 0.2 )
北 米 地 域	0.0	0.0
欧 州 地 域	5.1	5.3
計	100.0	100.0

### 3. 品目別受注状況

(単位：千円)

期 別 品 目		第 27 期 (自平成16年4月1日 至平成17年3月31日)		第 28 期 (自平成17年4月1日 至平成18年3月31日)		対前期比増減 (は減少)	
		受注高	受注残高	受注高	受注残高	受注高	受注残高
半 導 体 関 連 事 業	半 導 体 関 連 製 造 装 置 及 び 金 型	3,555,662 ( 917,937 )	908,259 ( 256,976 )	3,682,295 ( 1,007,102 )	1,329,199 ( 270,130 )	126,633 ( 89,164 )	420,940 ( 13,153 )
	加 工 部 品	108,298 ( 7,402 )	11,877 ( 1,769 )	239,759 ( 8,464 )	113,646 ( 2,267 )	131,461 ( 1,061 )	101,769 ( 498 )
	電 装 品	8,096 ( )	( )	7,159 ( )	( )	936 ( )	( )
	そ の 他	92,819 ( 17,165 )	33,635 ( 7,566 )	103,144 ( 24,458 )	29,369 ( 725 )	10,325 ( 7,292 )	4,265 ( 6,841 )
浄水事業	浄 水 装 置	104,066	24,077	3,012	14,942	107,078	9,135
合 計		3,868,942 ( 942,506 )	977,849 ( 266,311 )	4,029,347 ( 1,040,025 )	1,487,157 ( 273,122 )	160,405 ( 97,519 )	509,307 ( 6,810 )

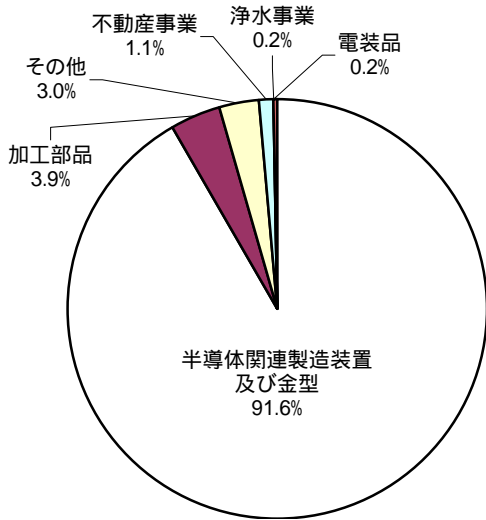
(注) 1. 金額には消費税は含まれておりません。

2. ( )内の数字は内数で輸出受注高であり、総受注高に対する輸出受注高の割合は、当期25.8%、前期24.4%であります。

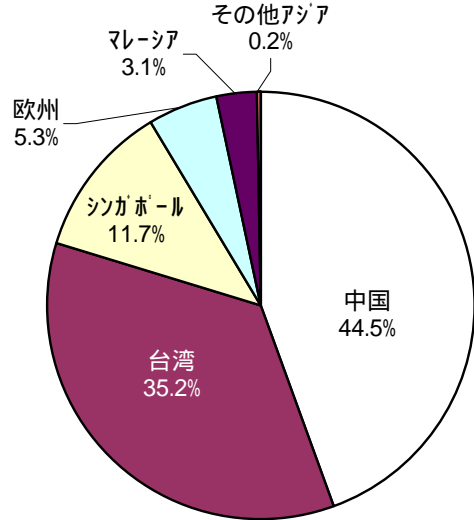


# 売上高及び受注高構成（18年3月期）

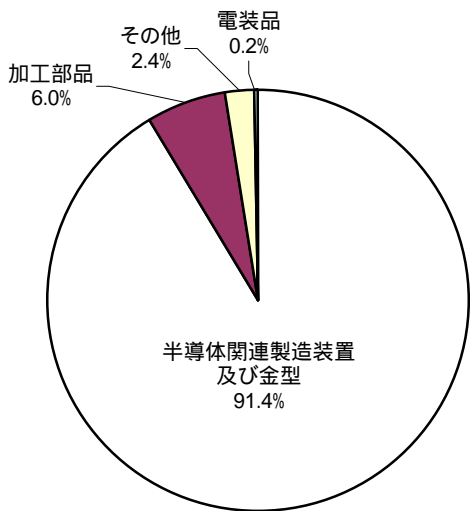
## 品目別売上高



## 輸出地域別売上高



## 受注高



## 受注高残高

