



1. 平成19年3月期 決算概要

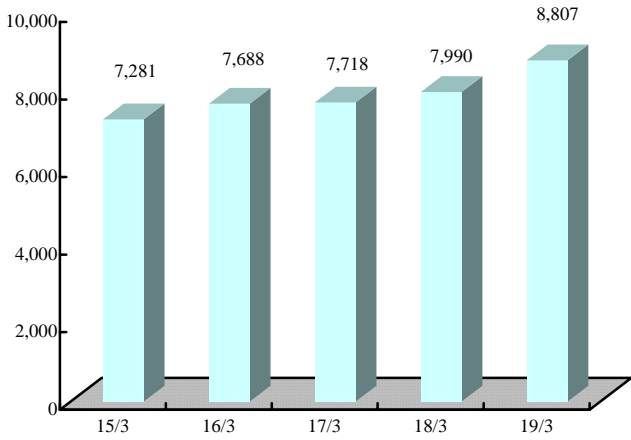
1. 最近5年間の業績の推移

回 次	第25期	第26期	第27期	第28期	第29期
決 算 年 月	平成15年3月	平成16年3月	平成17年3月	平成18年3月	平成19年3月
売 上 高 (千円)	3,379,450	3,646,601	4,488,850	3,559,055	5,001,093
売 上 総 利 益 (千円)	545,877	966,118	1,189,300	996,302	1,654,170
販 売 管 理 費 及 び 一 般 管 理 費 (千円)	820,748	816,808	825,754	762,748	763,523
営 業 利 益 又 は 営 業 損 失 () (千円)	274,870	149,310	363,545	233,554	890,647
経 常 利 益 又 は 経 常 損 失 () (千円)	258,696	144,452	380,315	265,807	903,723
当 期 純 利 益 又 は 当 期 純 損 失 () (千円)	247,279	71,417	208,951	159,755	326,790
資 本 金 (千円)	1,186,300	1,186,300	1,186,300	1,186,300	1,186,300
発 行 済 株 式 総 数 (千株)	7,800	7,800	7,800	7,800	7,800
純 資 産 (千円)	6,344,562	6,484,378	6,588,181	6,695,066	6,932,378
総 資 産 (千円)	7,281,632	7,688,554	7,718,724	7,990,359	8,807,806
1 株 当 たり 純 資 産 額 (円)	814.18	832.45	846.22	860.38	891.31
1 株 当 たり 配 当 額 (円)		10.00	12.00	10.00	15.00
1 株 当 たり 当 期 純 利 益 又 は 当 期 純 損 失 () (円)	31.72	9.17	26.83	20.52	42.00
自 己 資 本 比 率 (%)	87.1	84.3	85.4	83.8	78.7
自 己 資 本 利 益 率 (%)	3.8	1.1	3.2	2.4	4.8
株 価 収 益 率 (倍)		54.5	18.6	25.4	14.6
配 当 性 向 (%)		109.05	44.73	48.73	35.71
営 業 活 動 に よ る キャ ッ シ ュ フ ロ - (千円)	212,756	174,136	649,406	428,300	695,649
投 資 活 動 に よ る キャ ッ シ ュ フ ロ - (千円)	26,739	162,832	155,467	678,396	98,050
財 務 活 動 に よ る キャ ッ シ ュ フ ロ - (千円)	2,524	98,179	179,277	95,044	79,628
現 金 及 び 現 金 同 等 物 残 高 (千円)	738,245	847,753	1,472,753	1,133,954	1,651,815
従 業 員 数 (名)	282	272	265	260	267

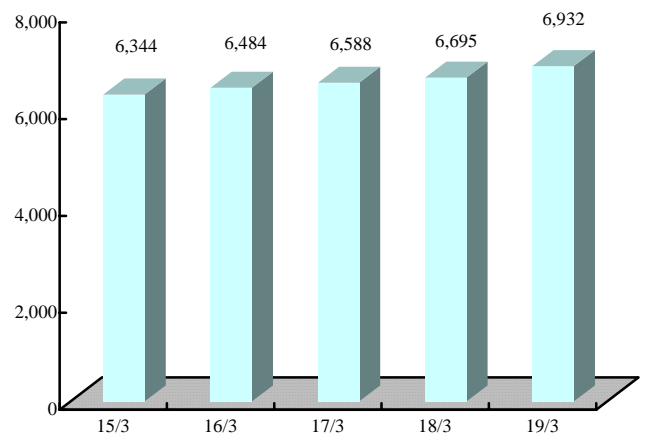


財務状態 Financial Condition

総資産 Total assets (百万円/¥Millions)

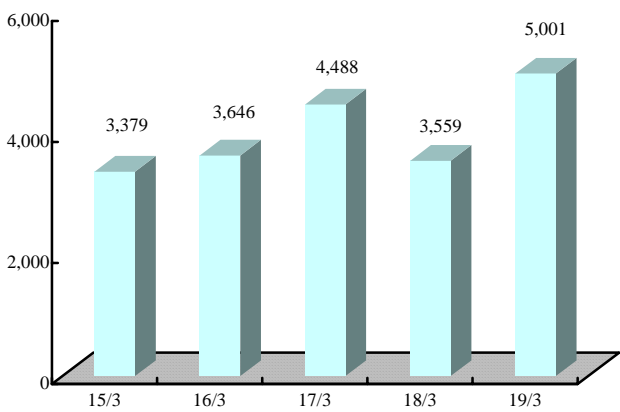


純資産 Net Assets (百万円/¥Millions)

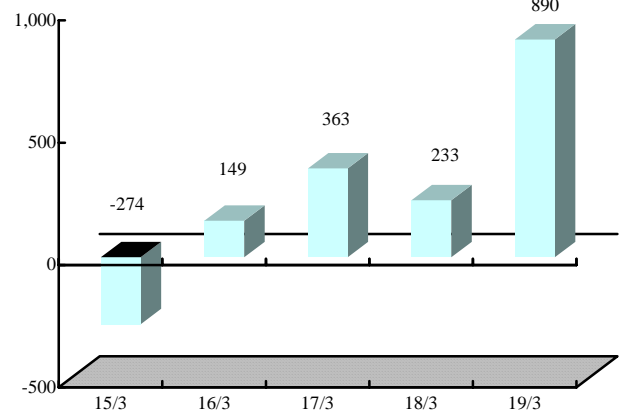


業績推移 Operating results

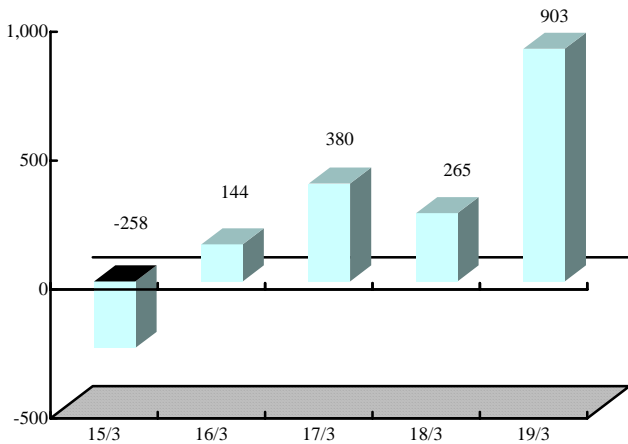
売上高 Net sales (百万円/¥Millions)



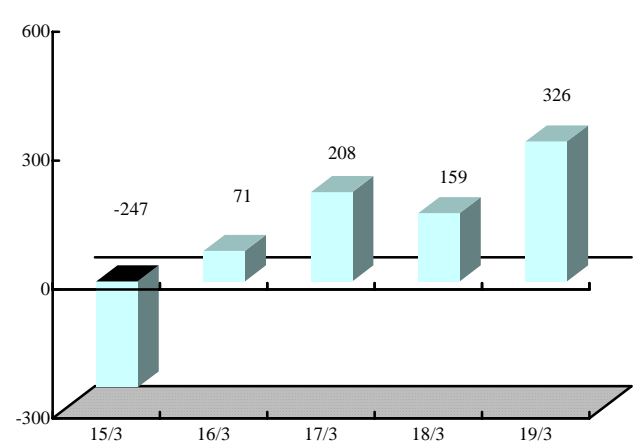
営業利益 Operating income (百万円/¥Millions)



経常利益 Ordinary income (百万円/¥Millions)

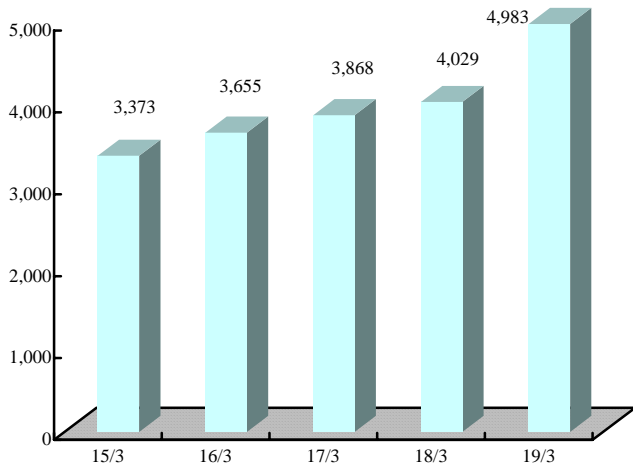


当期純利益 Net income (百万円/¥Millions)

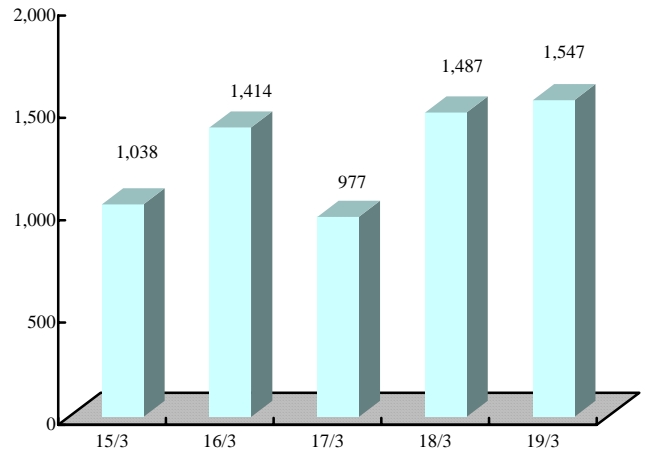




受注高 Order received (百万円/¥Millions)

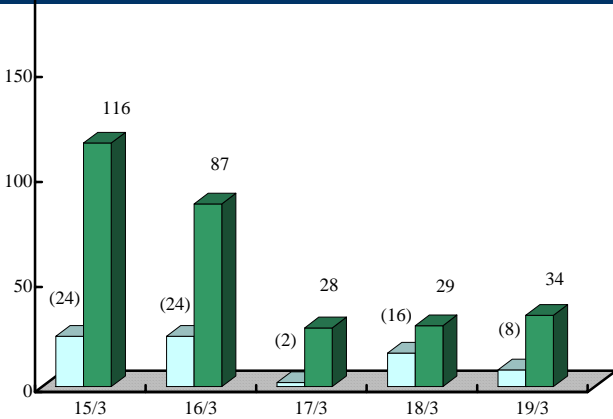


受注残高 Order backlog (百万円/¥Millions)



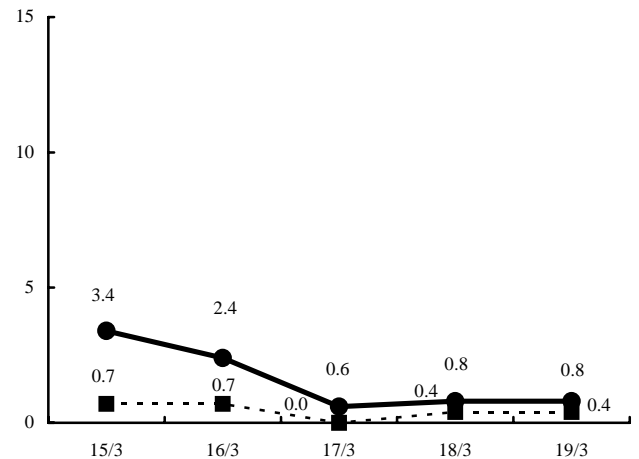
設備投資額・研究開発費等指標 Capital expenditures/Research and development expenses Data

研究開発費 Research and development expenses (百万円/¥Millions)



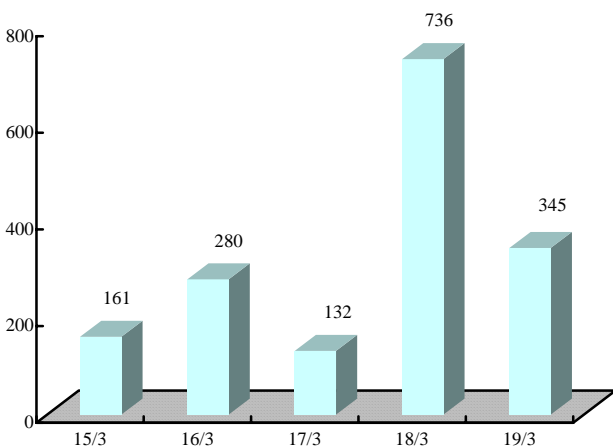
注 ()内数字は経費として計上したもの

研究開発費の対売上比率 Ratio of sales to research and development expenses (%)



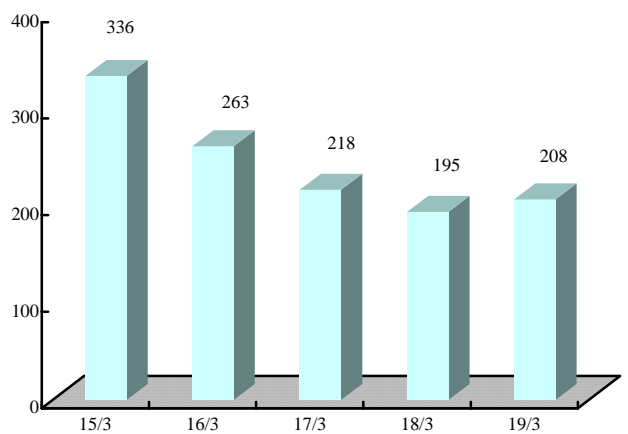
注 点線は経費として計上したものの比率

設備投資額 Capital expenditures (百万円/¥Millions)



注 リース取得価額相当額を含む

減価償却費 Depreciation (百万円/¥Millions)

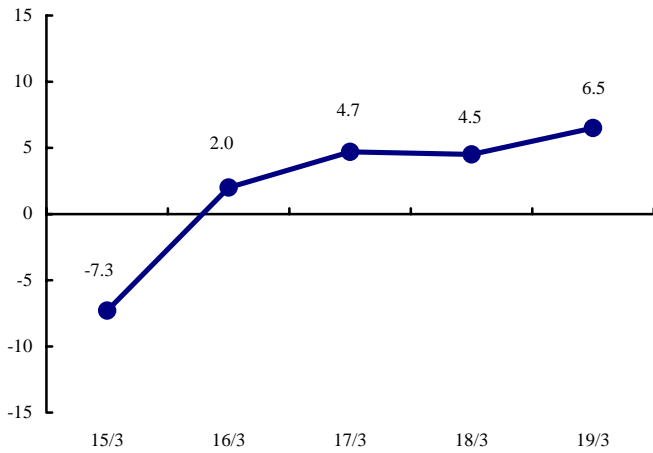


注 支払リース料における減価償却費相当額を含む

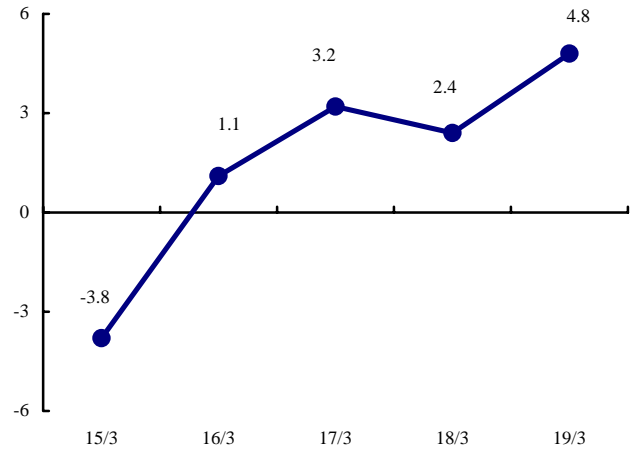


収益性指標 Profitability

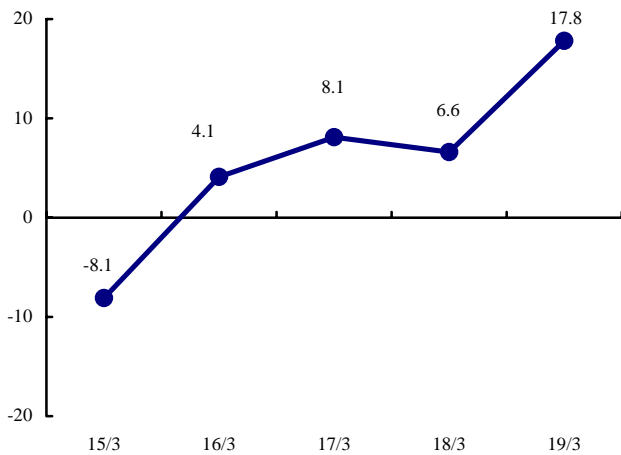
売上高純利益率 Net income to net sales (%)



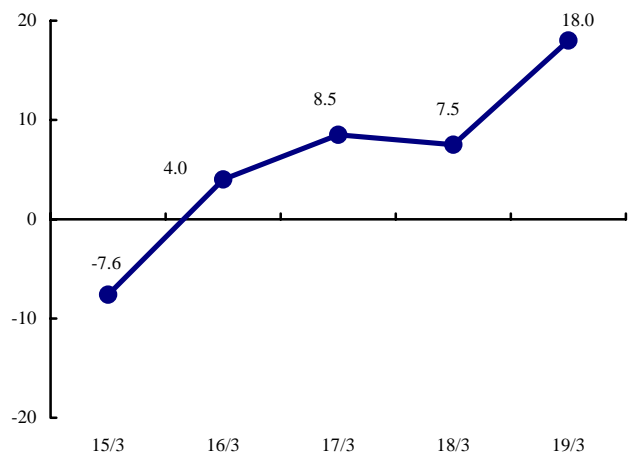
自己資本利益率 Return on equity (%)



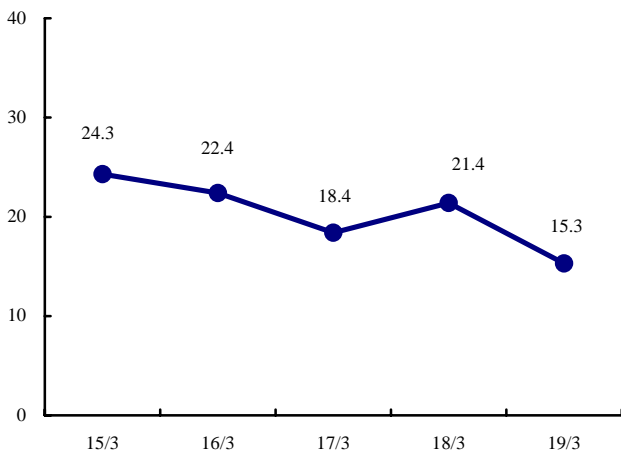
売上高営業利益率 Operating income to net sales (%)



売上高経常利益率 Ordinary income to net sales (%)



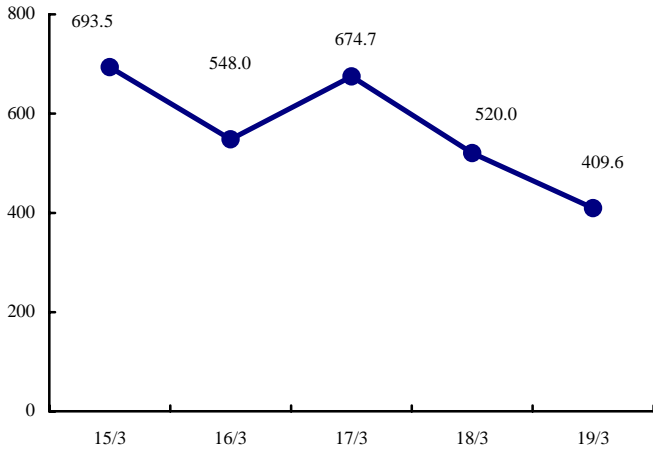
販管費の対売上比率 Ratio of sale to selling, general and administrative expenses (%)



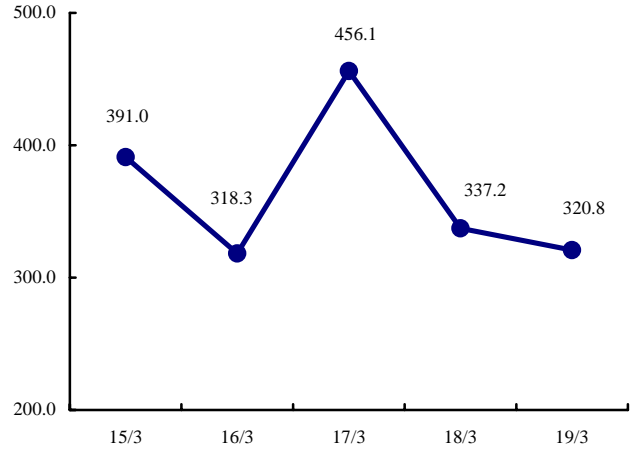


安定性指標 Financial stability

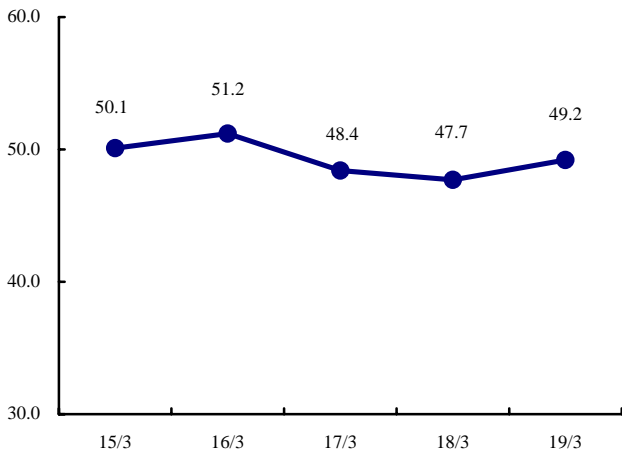
流動比率 Current ratio (%)



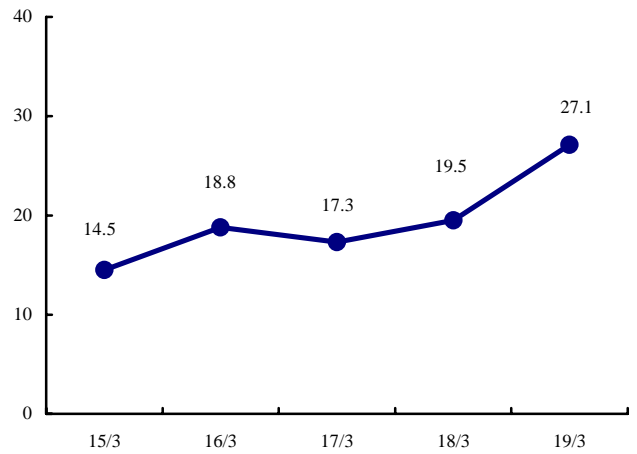
当座比率 Quick ratio (%)



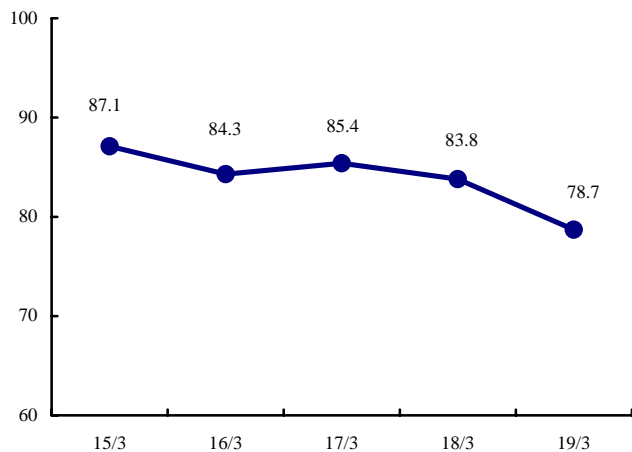
固定比率 Fixed assets ratio (%)



負債比率 Liabilities to shareholders' equity ratio (%)



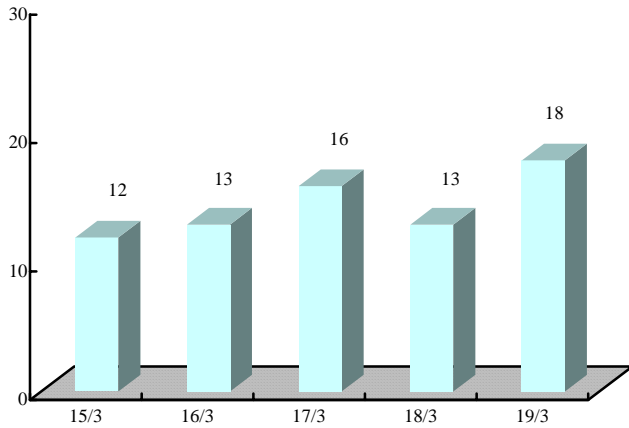
自己資本比率 Shareholders' equity to total assets (%)



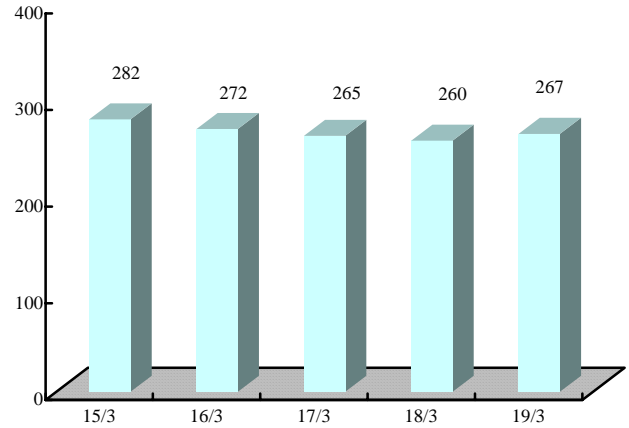


従業員 1 人当たり指標 Per employee Data

従業員 1 人当たり売上高 Net sales per employee (百万円/¥Millions)

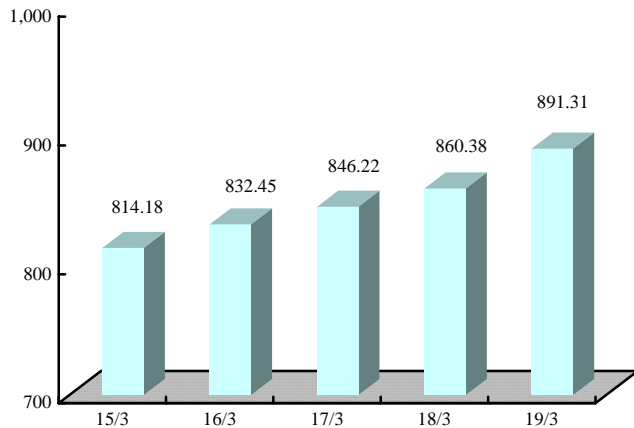


期末従業員数 Number of employees at fiscal year-end (人/persons)

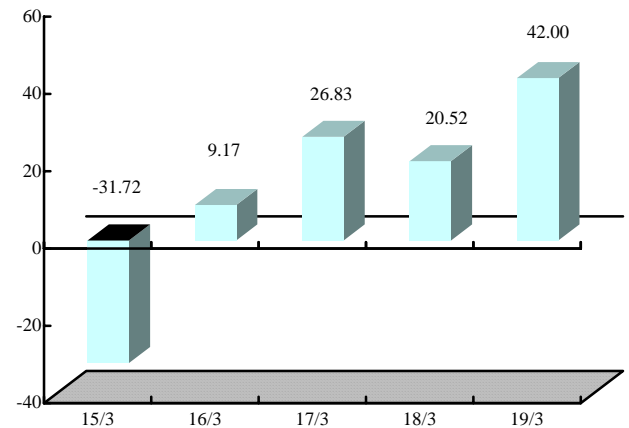


1 株当たり指標 Per share Data

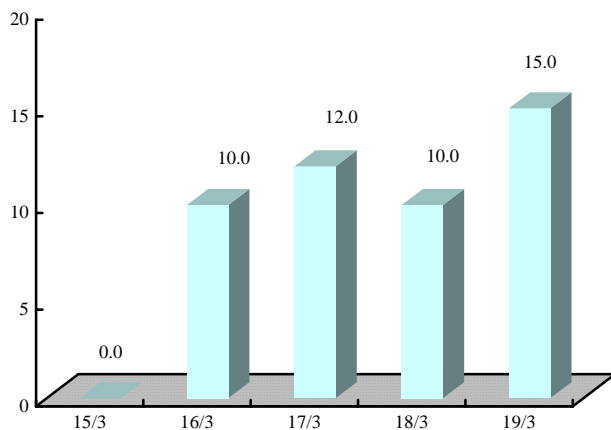
1 株当たり純資産 Book-value per share (円/¥)



1 株当たり当期純利益 Net income per share (円/¥)



1 株当たり配当金 Dividends per share (円/¥)



2. 品目別販売実績

(単位：千円)

期 別 品 目		第 28 期 (自 平成 17 年 4 月 1 日 至 平成 18 年 3 月 31 日)		第 29 期 (自 平成 18 年 4 月 1 日 至 平成 19 年 3 月 31 日)		対前期比増減 (は減少)	
		金 額	構成比	金 額	構成比	金 額	同期比
半 導 体 関 連 事 業	半 導 体 関 連 製 造 装 置 及 び 金 型	3,261,355 (993,948)	91.6 % (30.5)	4,549,054 (1,195,133)	91.0 % (26.3)	1,287,699 (201,184)	139.5 % (120.2)
	加 工 部 品	137,990 (7,966)	3.9 (5.8)	225,189 (16,612)	4.5 (7.4)	87,198 (8,645)	163.2 (208.5)
	電 装 品	7,159 ()	0.2 ()	7,139 ()	0.1 ()	20 ()	99.7 ()
	そ の 他	107,410 (31,299)	3.0 (29.1)	133,285 (27,535)	2.7 (20.7)	25,874 (3,764)	124.1 (88.0)
不 動 産 事 業	マ ン シ ョ ン 及 び 住 宅	39,015	1.1	77,896	1.5	38,880	199.7
浄 水 事 業	浄 水 装 置	6,123	0.2	8,528	0.2	2,405	139.3
合 計		3,559,055 (1,033,214)	100.0 (29.0)	5,001,093 (1,239,281)	100.0 (24.8)	1,442,038 (206,066)	140.5 (119.9)

(注) 1. 金額には消費税等は含まれておりません。

2. () の内の数字は内数で輸出高及び輸出比率であります。

主要な輸出先別の割合

輸 出 地 域	第 28 期 (%)	第 29 期 (%)
アジア地域	94.7	99.7
(内 中 国)	(44.5)	(56.0)
(内 台 湾)	(35.2)	(20.7)
(内 シンガポール)	(11.7)	(13.2)
(内 マレーシア)	(3.1)	(9.8)
(内 その他アジア)	(0.2)	(0.0)
北米地域	0.0	
欧州地域	5.3	0.3
計	100.0	100.0

3. 品目別受注状況

(単位：千円)

期 別 品 目		第 28 期 (自平成17年4月1日 至平成18年3月31日)		第 29 期 (自平成18年4月1日 至平成19年3月31日)		対前期比増減 (は減少)	
		受注高	受注残高	受注高	受注残高	受注高	受注残高
半 導 体 関 連 事 業	半 導 体 関 連 製 造 装 置 及 び 金 型	3,682,295 (1,007,102)	1,329,199 (270,130)	4,728,186 (1,154,968)	1,508,331 (229,965)	1,045,890 (147,866)	179,131 (40,165)
	加 工 部 品	239,759 (8,464)	113,646 (2,267)	116,708 (15,277)	5,165 (932)	123,051 (6,812)	108,480 (1,335)
	電 装 品	7,159 ()	()	7,139 ()	()	20 ()	()
	そ の 他	103,144 (24,458)	29,369 (725)	128,017 (28,711)	24,101 (1,901)	24,873 (4,252)	5,267 (1,176)
浄水事業	浄 水 装 置	3,012	14,942	3,547	9,961	6,559	4,980
合 計		4,029,347 (1,040,025)	1,487,157 (273,122)	4,983,600 (1,198,956)	1,547,559 (232,798)	954,252 (158,931)	60,402 (40,324)

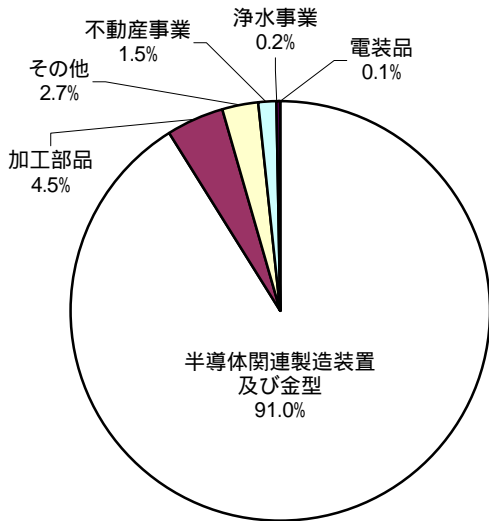
(注) 1. 金額には消費税等は含まれておりません。

2. () の内の数字は内数で輸出受注高であり、総受注高に対する輸出受注高の割合は、当期 24.1%、前期 25.8%であります。

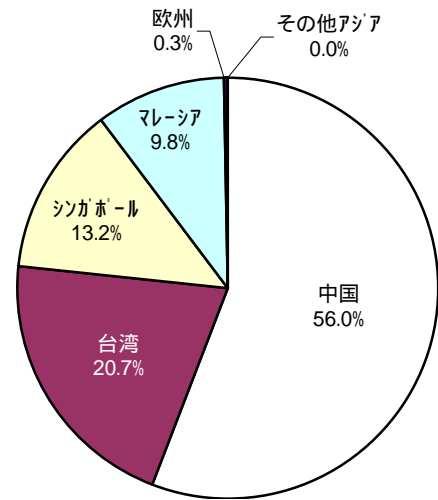


売上高及び受注高構成（19年3月期）

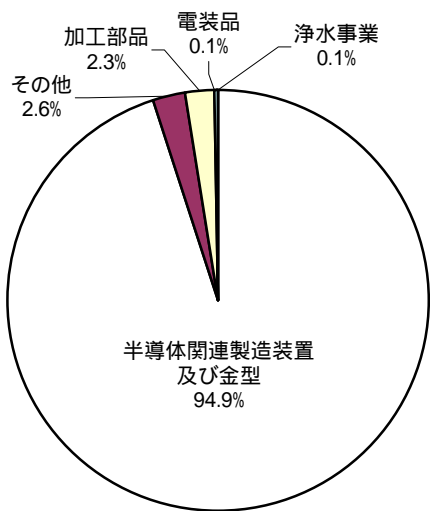
品目別売上高



輸出地域別売上高



受注高



受注高残高

