



# 1. 平成19年9月期中間決算概要

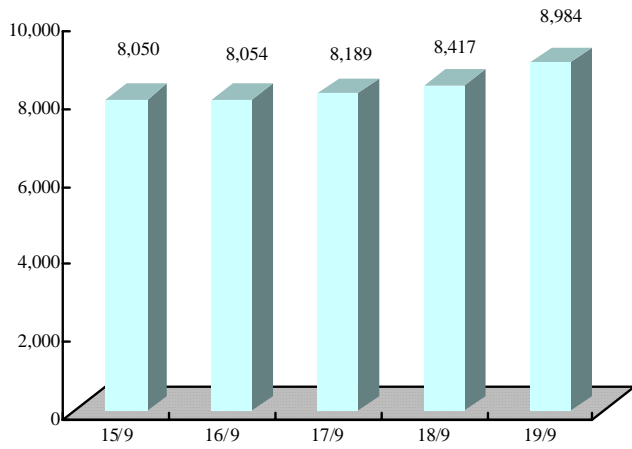
## 1. 最近5年間の業績の推移

回 次	第 26 期中	第 27 期中	第 28 期中	第 29 期中	第 30 期中
決 算 年 月	平成 15 年 9 月	平成 16 年 9 月	平成 17 年 9 月	平成 18 年 9 月	平成 19 年 9 月
売 上 高 (千円)	1,788,619	2,441,493	1,631,794	2,249,338	2,607,492
売 上 総 利 益 (千円)	476,428	686,096	466,535	815,525	854,569
販 売 管 理 費 及 び 一 般 管 理 費 (千円)	401,106	437,277	362,790	375,828	384,312
営 業 利 益 又 は 営 業 損 失 ( ) (千円)	75,322	248,818	103,744	439,696	470,256
経 常 利 益 又 は 経 常 損 失 ( ) (千円)	71,328	265,516	119,997	446,690	480,045
中 間 純 利 益 又 は 中 間 純 損 失 ( ) (千円)	37,521	141,220	54,727	237,890	285,608
資 本 金 (千円)	1,186,300	1,186,300	1,186,300	1,186,300	1,186,300
発 行 済 株 式 総 数 (千株)	7,800	7,800	7,800	7,800	7,800
純 資 産 (千円)	6,421,329	6,518,719	6,572,934	6,839,078	7,096,146
総 資 産 (千円)	8,050,679	8,054,420	8,189,028	8,417,054	8,984,346
1 株 当 たり 純 資 産 額 (円)	824.16	837.06	844.43	879.04	912.55
1 株 当 たり 中 間 純 利 益 又 は 中 間 純 損 失 ( ) (円)	4.82	18.13	7.03	30.57	36.72
自 己 資 本 比 率 (%)	79.8	80.9	80.3	81.3	79.0
営 業 活 動 に よ る キャ ッ シ ュ フ ロ - (千円)	221,335	461,640	598,771	602,312	188,698
投 資 活 動 に よ る キャ ッ シ ュ フ ロ - (千円)	31,601	127,984	157,778	17,241	18,029
財 務 活 動 に よ る キャ ッ シ ュ フ ロ - (千円)	1,064	177,875	93,540	77,671	117,083
現 金 及 び 現 金 同 等 物 残 高 (千円)	927,197	1,259,812	1,824,317	1,641,237	1,705,401
従 業 員 数 (名)	276	268	263	267	276

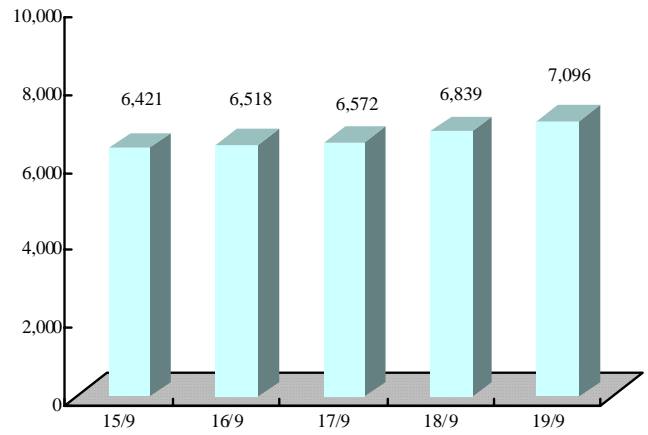


財務状態 Financial Condition

総資産 Total assets (百万円/¥Millions)

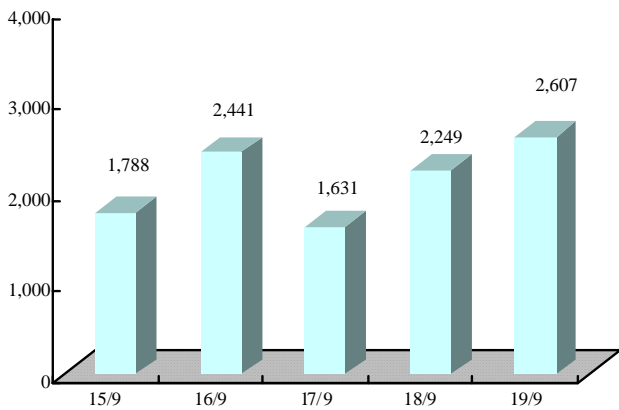


純資産 Shareholders' equity (百万円/¥Millions)

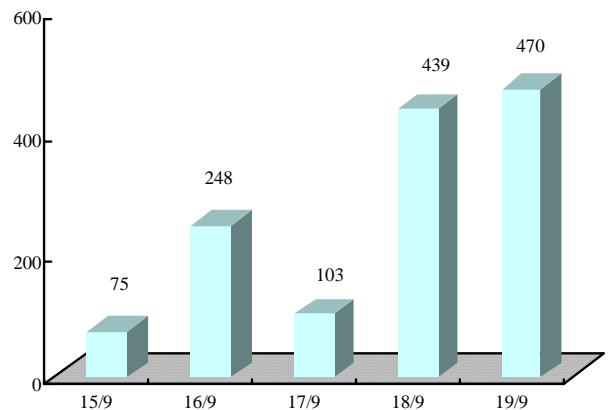


業績推移 Operating results

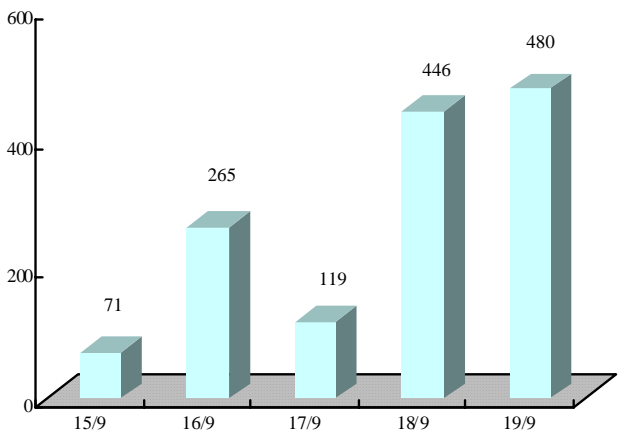
売上高 Net sales (百万円/¥Millions)



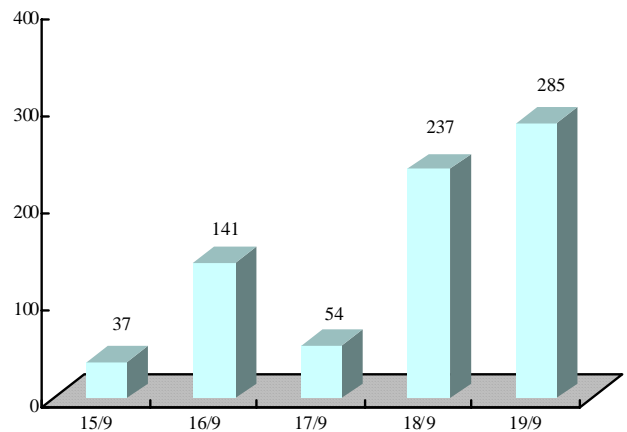
営業利益 Operating income (百万円/¥Millions)



経常利益 Ordinary income (百万円/¥Millions)

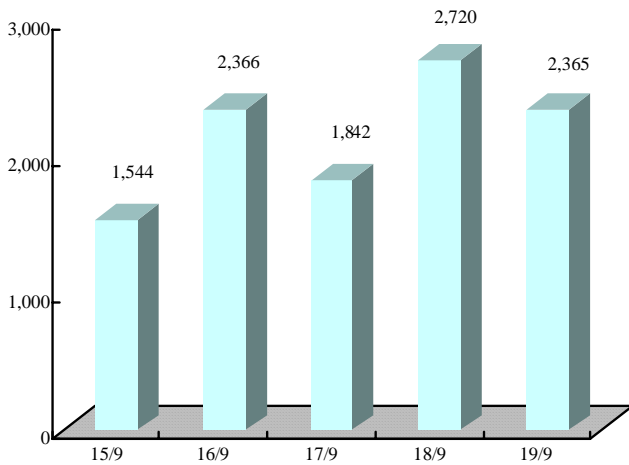


中間純利益 Net income (百万円/¥Millions)

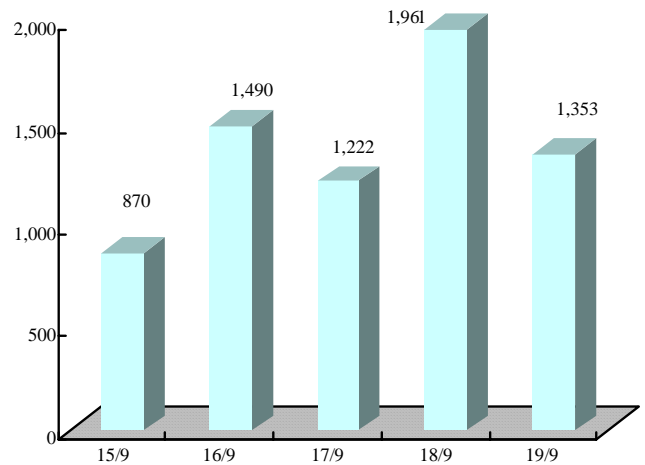




受注高 Order received (百万円/¥Millions)

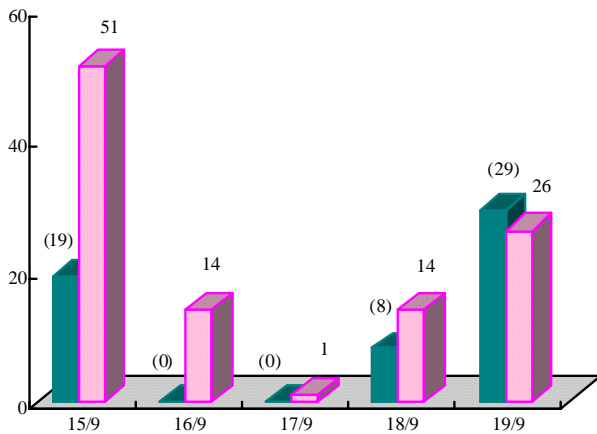


受注残高 Order backlog (百万円/¥Millions)



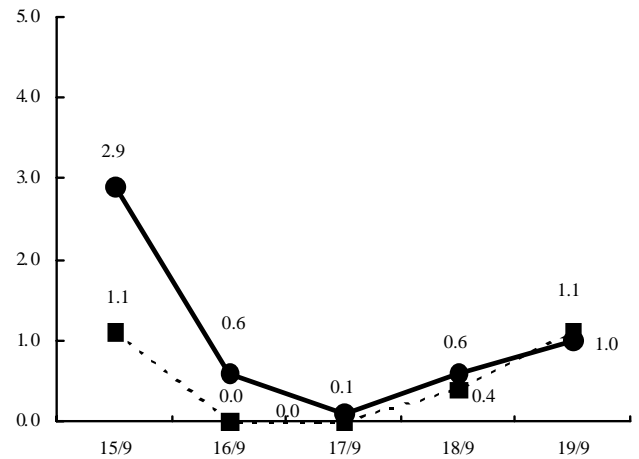
設備投資額・研究開発費等指標 Capital expenditures/Research and development expenses Data

研究開発費 Research and development expenses (百万円/¥Millions)



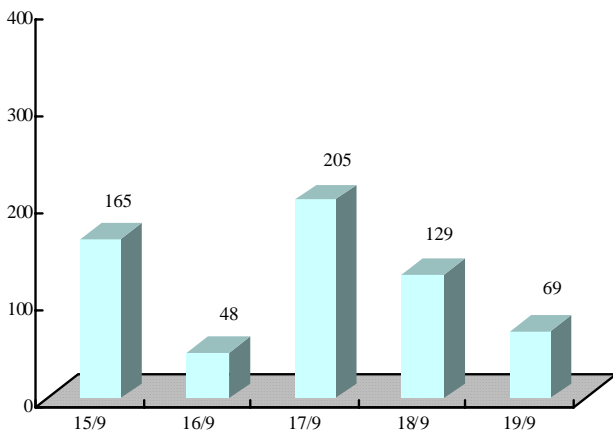
注 ( )内数字は経費として計上したもの

研究開発費の対売上比率 Ratio of sales to research and development expenses (%)



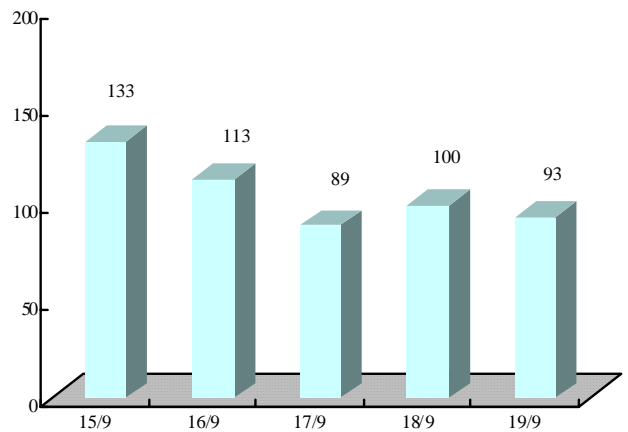
注 点線は経費として計上したものの比率

設備投資額 Capital expenditures (百万円/¥Millions)



注 リース取得価額相当額を含む

減価償却費 Depreciation (百万円/¥Millions)

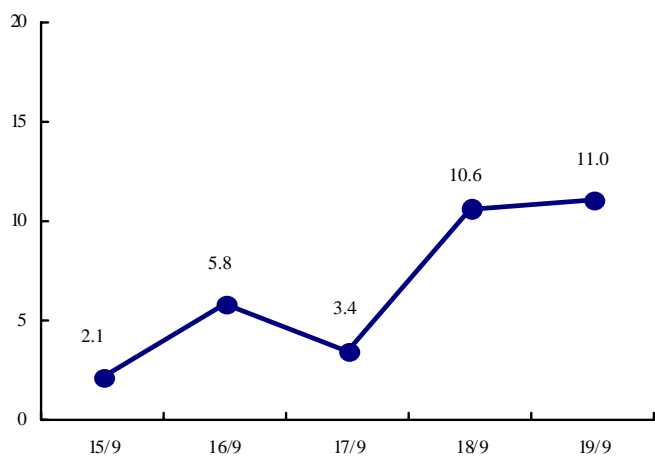


注 支払リース料における減価償却費相当額を含む

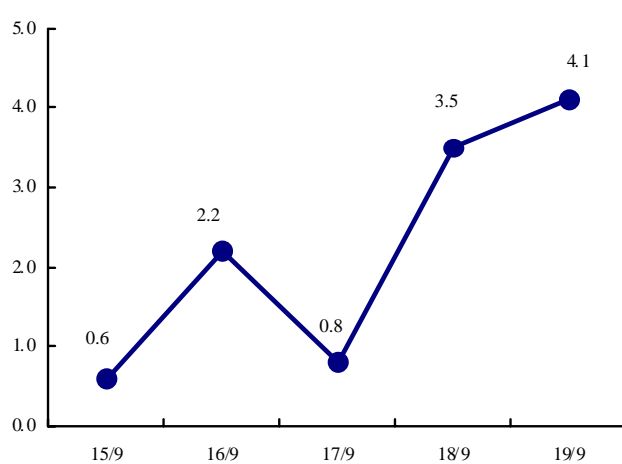


収益性指標 Profitability

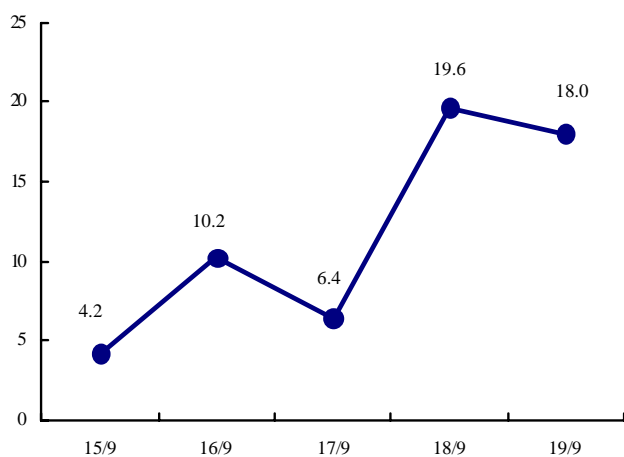
売上高純利益率 Net income to net sales (%)



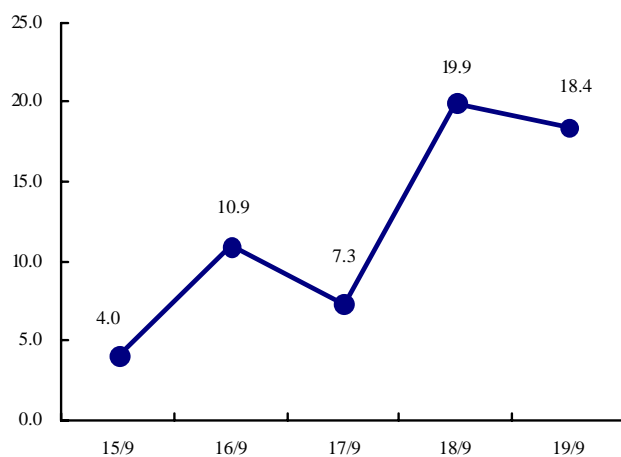
純資産純利益率 Return on equity (%)



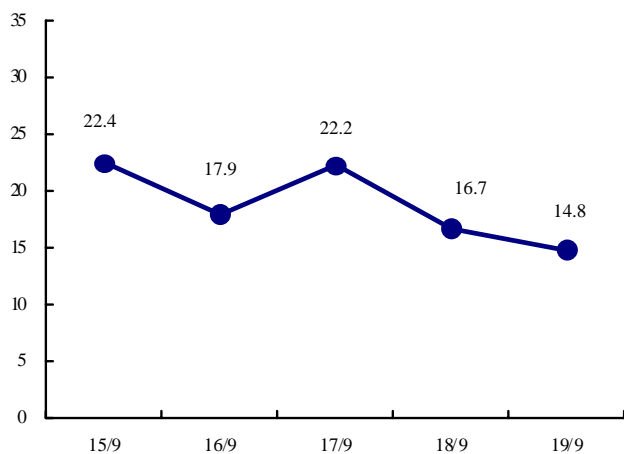
売上高営業利益率 Operating income to net sales (%)

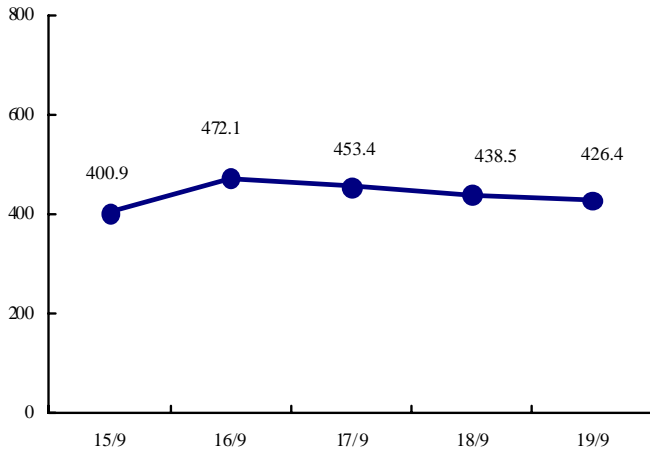
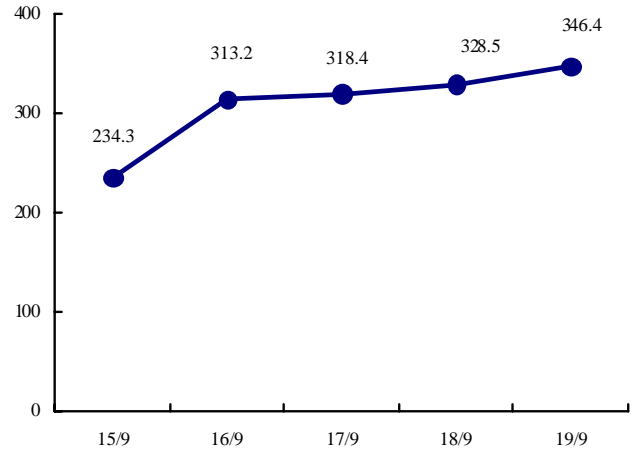
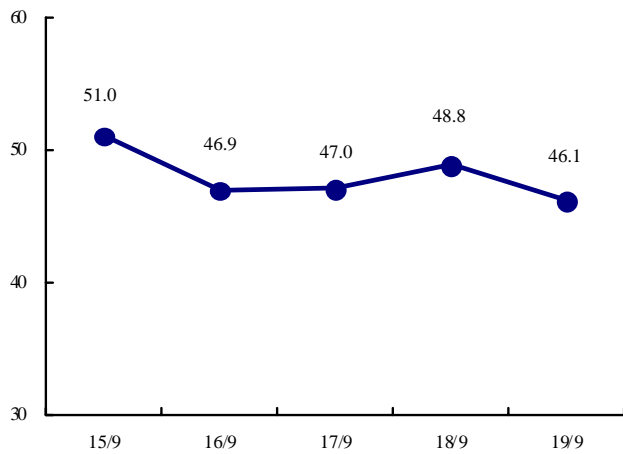
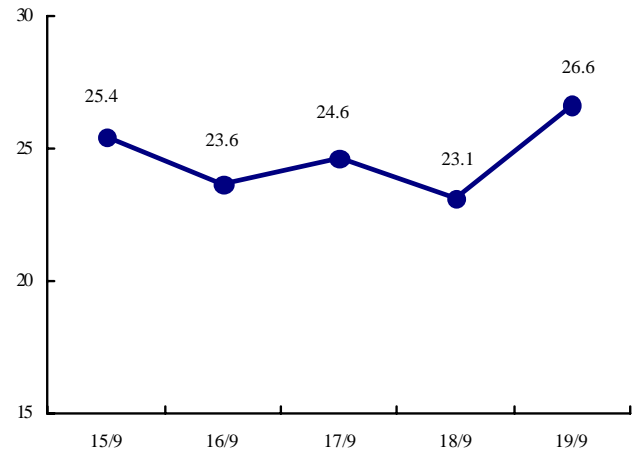
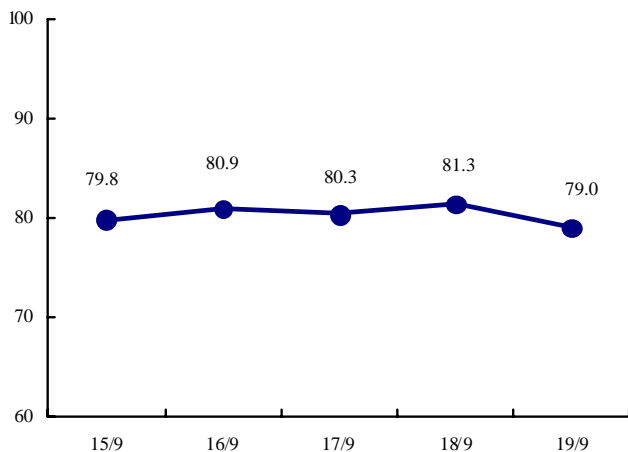


売上高経常利益率 Ordinary income to net sales (%)



販管費の対売上比率 Ratio of sale to selling, general and administrative expenses (%)

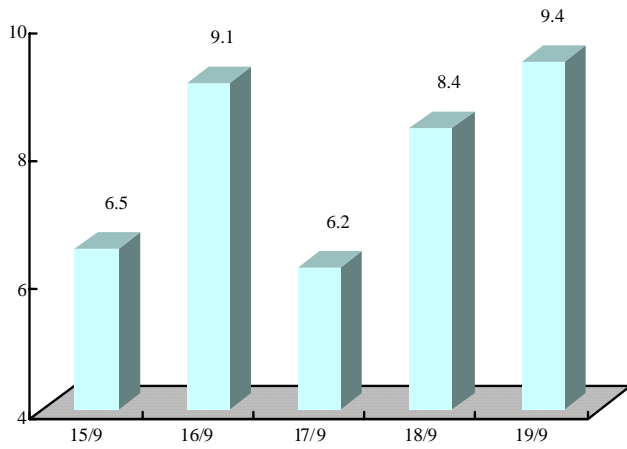


**安定性指標 Financial stability**
**流動比率 Current ratio (%)**

**当座比率 Quick ratio (%)**

**固定比率 Fixed assets ratio (%)**

**負債比率 Liabilities to shareholders' equity ratio (%)**

**自己資本比率 Shareholders' equity to total assets (%)**


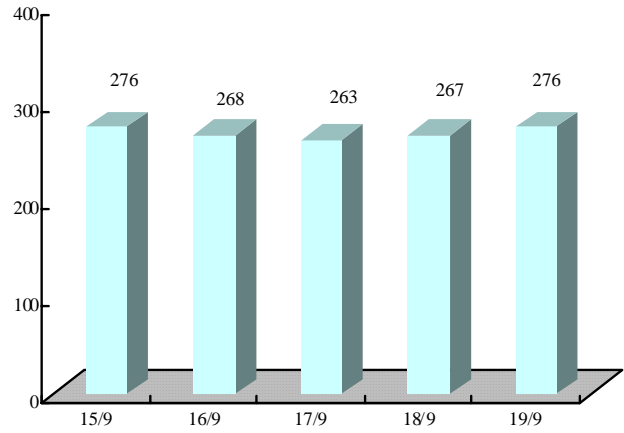


## 従業員 1 人当たり指標 Per employee Data

従業員 1 人当たり売上高 Net sales per employee (百万円/¥Millions)

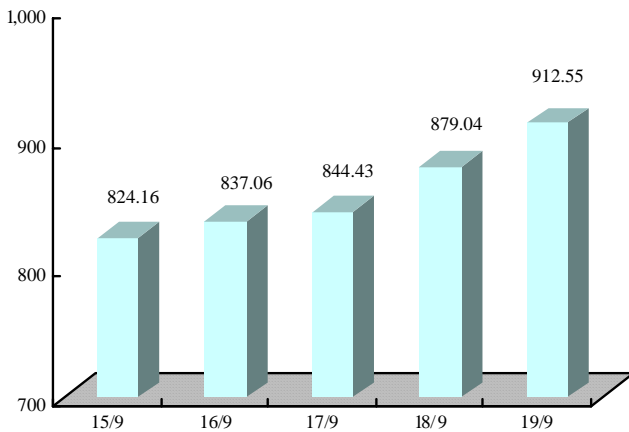


期末従業員数 Number of employees at fiscal year-end (人/persons)

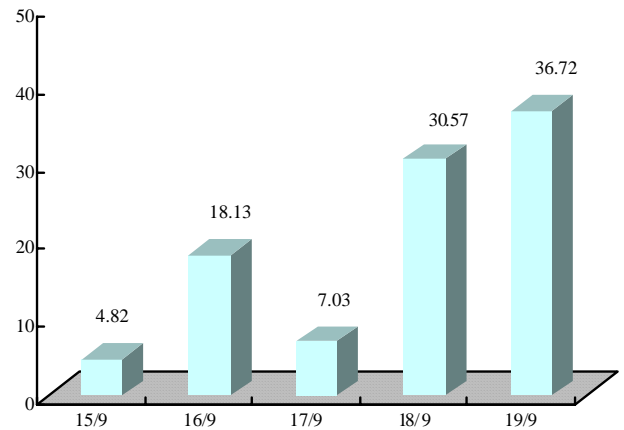


## 1 株当たり指標 Per share Data

1 株当たり純資産額 Shareholders' equity per share (円/¥)



1 株当たり中間純利益 Net income per share (円/¥)



## 2. 販売実績

(単位：千円)

期 別 品 目		第 29 期中 (自 平成 18 年 4 月 1 日 至 平成 18 年 9 月 30 日)		第 30 期中 (自 平成 19 年 4 月 1 日 至 平成 19 年 9 月 30 日)		第 29 期 (自 平成 18 年 4 月 1 日 至 平成 19 年 3 月 31 日)	
		金 額	構成比	金 額	構成比	金 額	構成比
半 導 体 関 連 事 業	半 導 体 関 連 製 造 装 置 及 び 金 型	2,016,516 ( 566,985 )	89.7 % ( 28.1 )	2,408,452 ( 663,067 )	92.4 % ( 27.5 )	4,549,054 ( 1,195,133 )	91.0 % ( 26.3 )
	加 工 部 品	168,657 ( 8,802 )	7.5 ( 5.2 )	48,877 ( 10,508 )	1.8 ( 21.5 )	225,189 ( 16,612 )	4.5 ( 7.4 )
	電 装 品	3,855 ( )	0.2 ( )	3,504 ( )	0.1 ( )	7,139 ( )	0.1 ( )
	そ の 他	54,517 ( 6,902 )	2.4 ( 12.7 )	59,671 ( 11,376 )	2.3 ( 19.1 )	133,285 ( 27,535 )	2.7 ( 20.7 )
不 動 産 事 業	マ ン シ ョ ン 及 び 住 宅	2,956	0.1	48,676	1.9	77,896	1.5
浄 水 事 業	浄 水 装 置	2,834	0.1	38,310	1.5	8,528	0.2
合 計		2,249,338 ( 582,690 )	100.0 ( 28.4 )	2,607,492 ( 684,951 )	100.0 ( 26.3 )	5,001,093 ( 1,239,281 )	100.0 ( 24.8 )

(注) 金額には消費税は含まれておりません。( )内の数字は内数で、輸出高及び販売実績に対する輸出高の割合であります。

## 主要な輸出先別の割合

輸出地域	第 29 期中 (%)	第 30 期中 (%)	第 29 期 (%)
アジア地域	99.7	100.0	99.7
(内 中国)	( 57.9 )	( 77.2 )	( 56.0 )
(内 マレーシア)	( 16.5 )	( 9.1 )	( 9.8 )
(内 台湾)	( 6.3 )	( 7.2 )	( 20.7 )
(内 シンガポール)	( 19.0 )	( 6.4 )	( 13.2 )
(内 その他アジア)	( 0.0 )	( 0.1 )	( 0.0 )
欧州地域	0.3		0.3
計	100.0	100.0	100.0

### 3. 受注状況

(単位：千円)

期 別 品 目		第 29 期中 (自 平成 18 年 4 月 1 日 至 平成 18 年 9 月 30 日)		第 30 期中 (自 平成 19 年 4 月 1 日 至 平成 19 年 9 月 30 日)		第 29 期 (自 平成 18 年 4 月 1 日 至 平成 19 年 3 月 31 日)	
		受注高	受注残高	受注高	受注残高	受注高	受注残高
半 導 体 関 連 事 業	半 導 体 関 連 製 造 装 置 及 び 金 型	2,580,199 ( 630,586 )	1,892,883 ( 333,731 )	2,219,838 ( 636,086 )	1,319,717 ( 202,984 )	4,728,186 ( 1,154,968 )	1,508,331 ( 229,965 )
	加 工 部 品	68,222 ( 7,174 )	13,210 ( 638 )	51,293 ( 11,021 )	7,580 ( 1,445 )	116,708 ( 15,277 )	5,165 ( 932 )
	電 装 品	3,855 ( )	( )	3,504 ( )	( )	7,139 ( )	( )
	そ の 他	67,943 ( 17,777 )	42,794 ( 11,600 )	54,683 ( 12,010 )	19,113 ( 2,535 )	128,017 ( 28,711 )	24,101 ( 1,901 )
浄水事業	浄 水 装 置	344	12,452	35,820	7,471	3,547	9,961
合 計		2,720,564 ( 655,538 )	1,961,340 ( 345,970 )	2,365,139 ( 659,119 )	1,353,883 ( 206,965 )	4,983,600 ( 1,198,956 )	1,547,559 ( 232,798 )

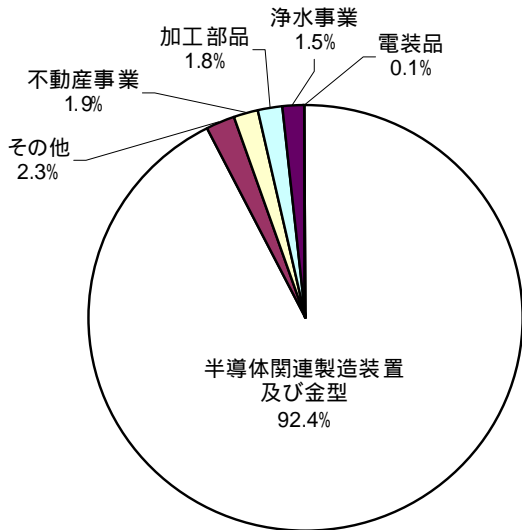
(注) 1. 金額には消費税は含まれておりません。

2. ( ) 内の数字は内数で輸出受注高であり、総受注高に対する輸出受注高の割合は、前中間期 24.1%、当中間期 27.9%であります。

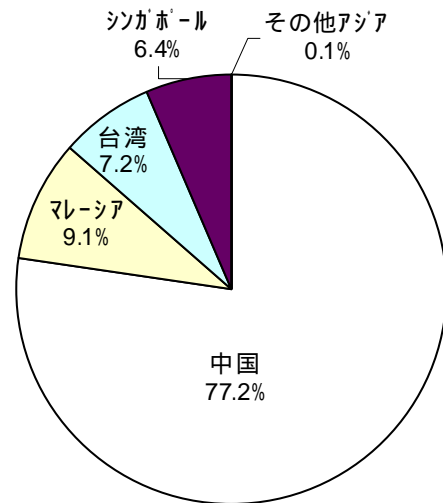


# 売上高及び受注高構成（19年9月期）

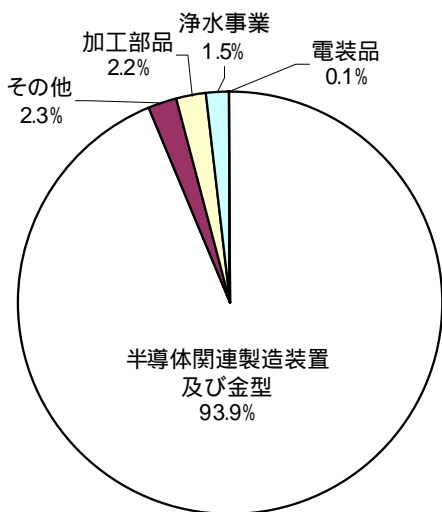
## 品目別売上高



## 輸出地域別売上高



## 受注高



## 受注残高

