



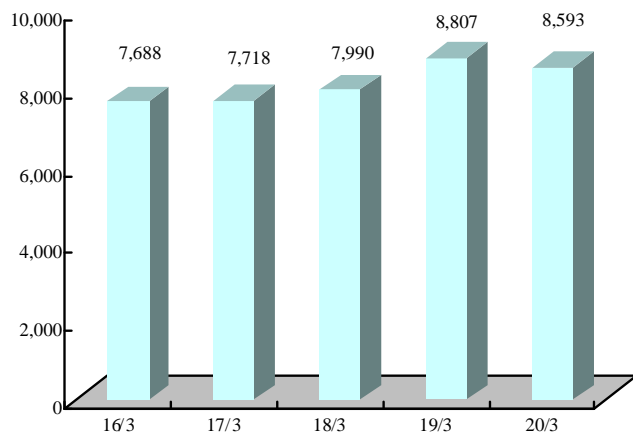
1. 平成20年3月期 決算概要

1. 最近5年間の業績の推移

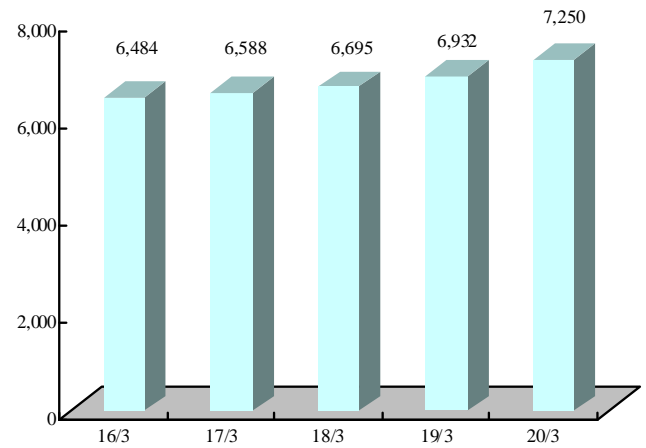
回 次	第26期	第27期	第28期	第29期	第30期
決 算 年 月	平成16年3月	平成17年3月	平成18年3月	平成19年3月	平成20年3月
売 上 高(千円)	3,646,601	4,488,850	3,559,055	5,001,093	4,966,043
売 上 総 利 益(千円)	966,118	1,189,300	996,302	1,654,170	1,606,236
販 売 管 理 費 及 び 一 般 管 理 費(千円)	816,808	825,754	762,748	763,523	757,014
営 業 利 益 又 は 営 業 損 失() (千円)	149,310	363,545	233,554	890,647	849,221
経 常 利 益 又 は 経 常 損 失() (千円)	144,452	380,315	265,807	903,723	845,630
当 期 純 利 益 又 は 当 期 純 損 失() (千円)	71,417	208,951	159,755	326,790	475,796
資 本 金(千円)	1,186,300	1,186,300	1,186,300	1,186,300	1,186,300
発 行 済 株 式 総 数(千株)	7,800	7,800	7,800	7,800	7,800
純 資 産(千円)	6,484,378	6,588,181	6,695,066	6,932,378	7,250,532
総 資 産(千円)	7,688,554	7,718,724	7,990,359	8,807,806	8,593,472
1株当たり純資産額(円)	832.45	846.22	860.38	891.31	932.56
1株当たり配当額(円)	10.00	12.00	10.00	15.00	15.00
1株当たり当期純利益又は当期純損失() (円)	9.17	26.83	20.52	42.00	61.19
自 己 資 本 比 率(%)	84.3	85.4	83.8	78.7	84.4
自 己 資 本 利 益 率(%)	1.1	3.2	2.4	4.8	6.7
株 価 収 益 率(倍)	54.5	18.6	25.4	14.6	7.1
配 当 性 向(%)	109.05	44.73	48.73	35.71	24.50
営業活動によるキャッシュフロー(千円)	174,136	649,406	428,300	695,649	231,578
投資活動によるキャッシュフロー(千円)	△162,832	155,467	△678,396	△98,050	△29,960
財務活動によるキャッシュフロー(千円)	98,179	△179,277	△95,044	△79,628	△118,297
現金及び現金同等物残高(千円)	847,753	1,472,753	1,133,954	1,651,815	1,735,135
従 業 員 数(名)	272	265	260	267	275

財務状態 Financial Condition

総資産 Total assets (百万円 / ¥Millions)

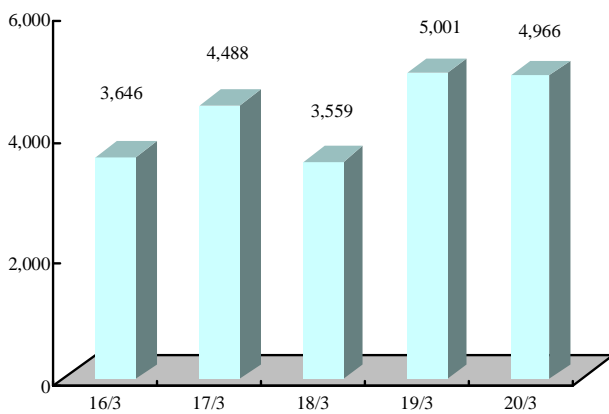


純資産 Net Assets (百万円 / ¥Millions)

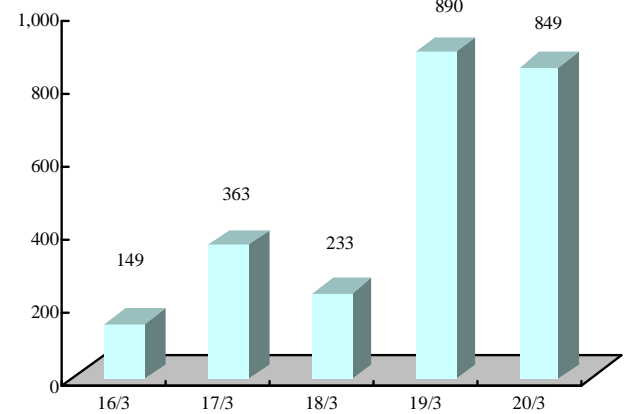


業績推移 Operating results

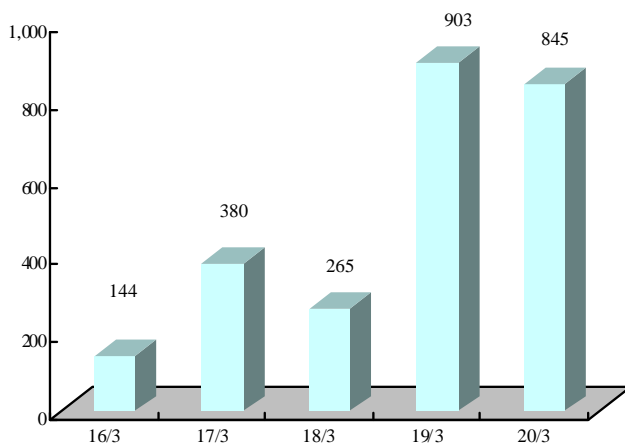
売上高 Net sales (百万円 / ¥Millions)



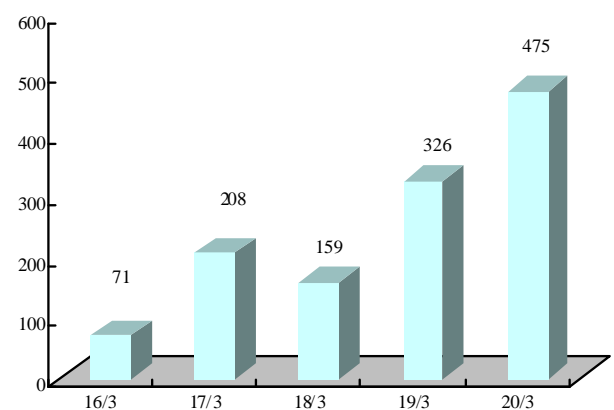
営業利益 Operating income (百万円 / ¥Millions)



経常利益 Ordinary income (百万円 / ¥Millions)

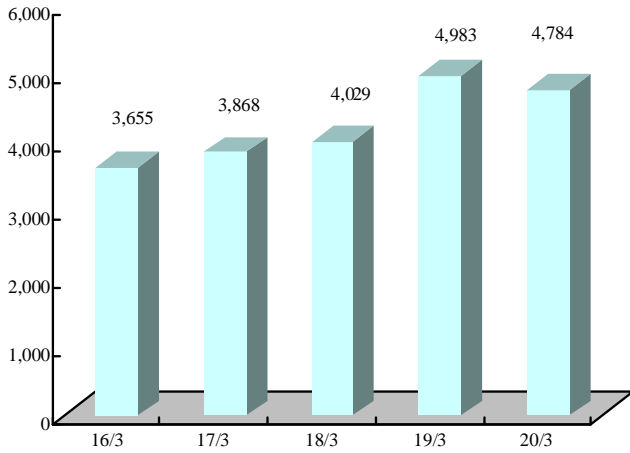


当期純利益 Net income (百万円 / ¥Millions)

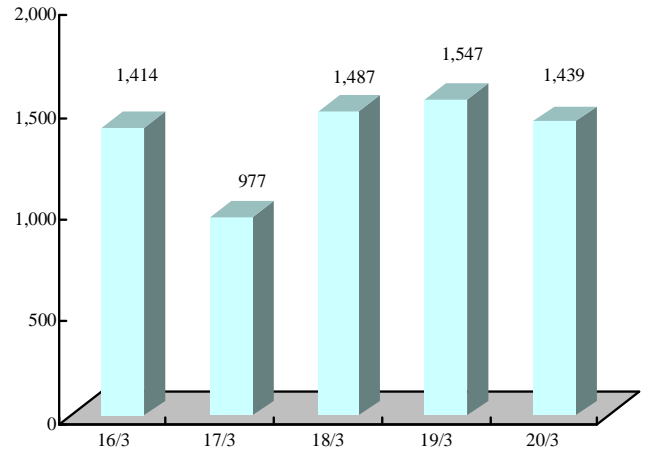




受注高 Order received (百万円 / ¥Millions)

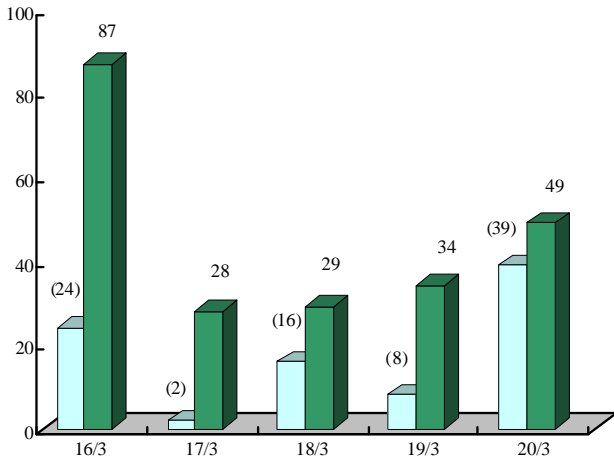


受注残高 Order backlog (百万円 / ¥Millions)



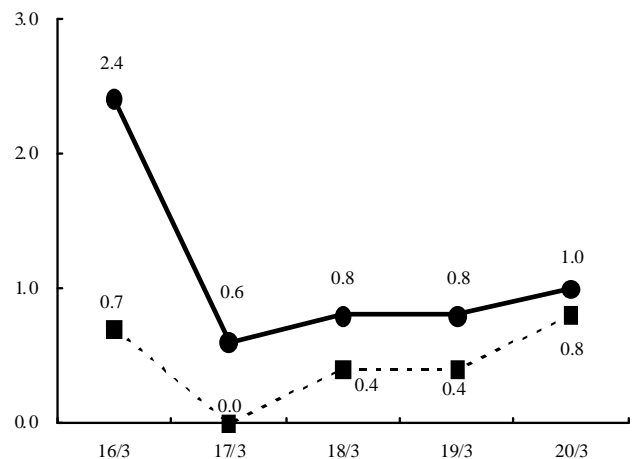
設備投資額・研究開発費等指標 Capital expenditures/Research and development expenses Data

研究開発費 Research and development expenses (百万円 / ¥Millions)



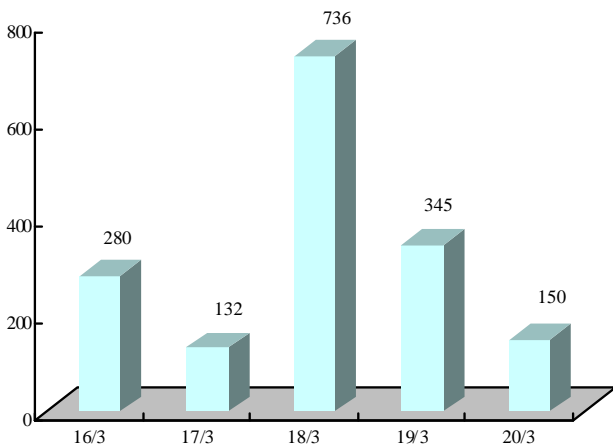
注 () 内数字は経費として計上したもの

研究開発費の対売上比率 Ratio of sales to research and development expenses (%)



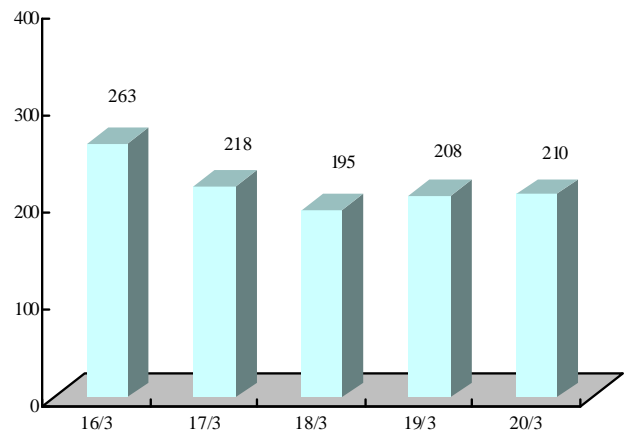
注 点線は経費として計上したものの比率

設備投資額 Capital expenditures (百万円 / ¥Millions)



注 リース取得価額相当額を含む

減価償却費 Depreciation (百万円 / ¥Millions)

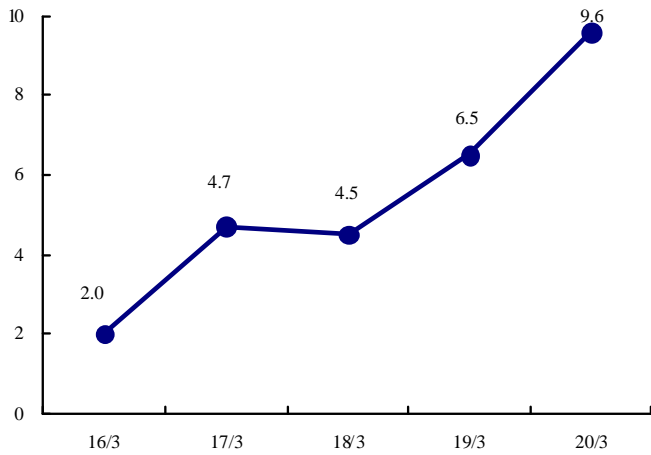


注 支払リース料における減価償却費相当額を含む

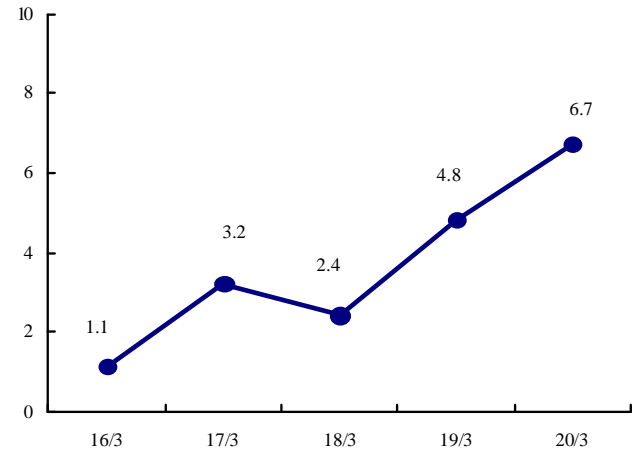


収益性指標 Profitability

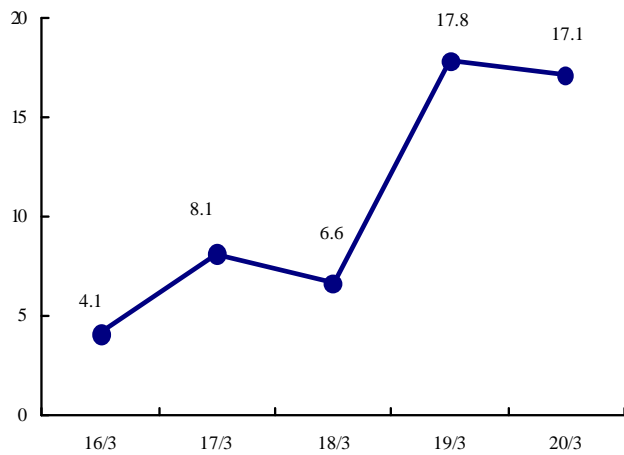
売上高純利益率 Net income to net sales (%)



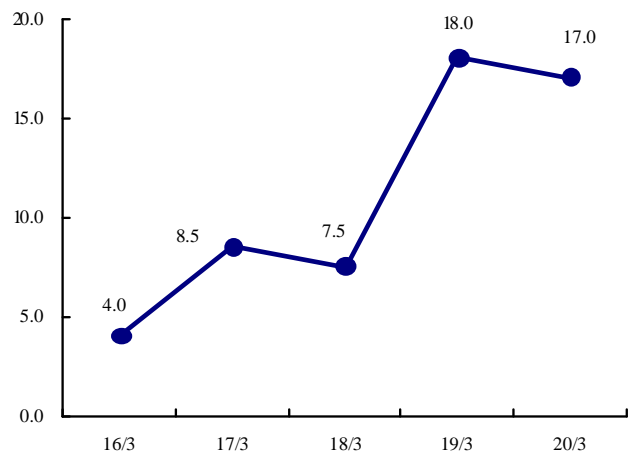
自己資本利益率 Return on equity (%)



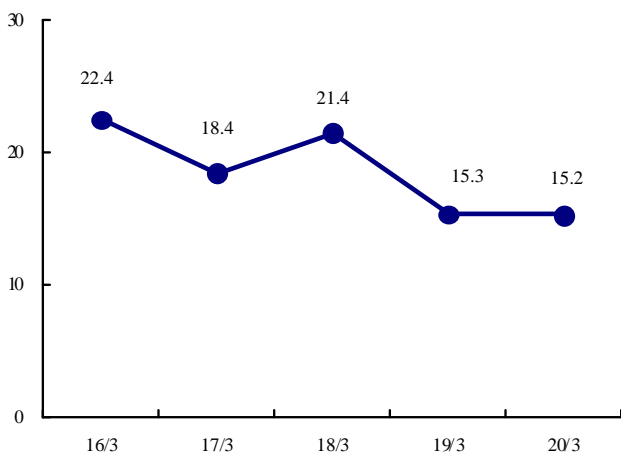
売上高営業利益率 Operating income to net sales (%)



売上高経常利益率 Ordinary income to net sales (%)



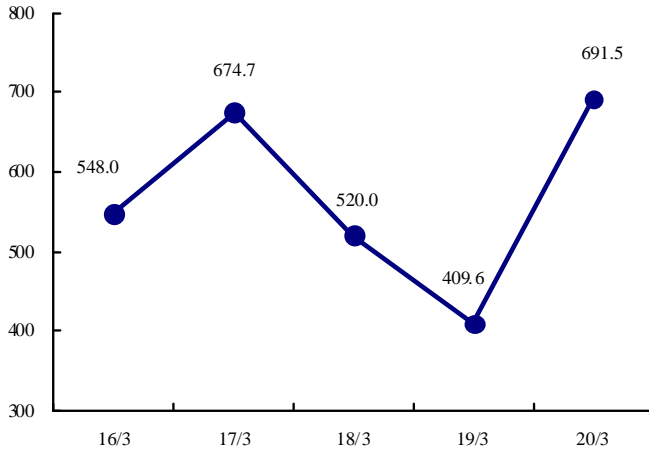
販管費の対売上比率 Ratio of sale to selling, general and administrative expenses (%)



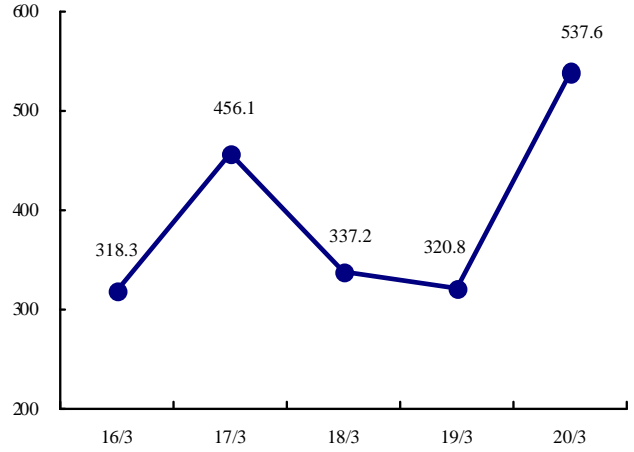


安定性指標 Financial stability

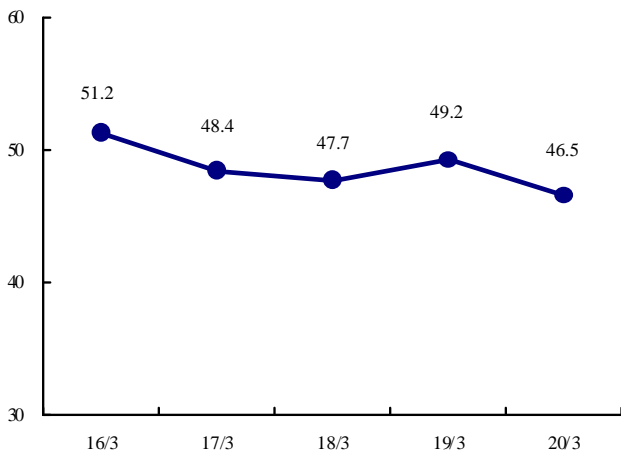
流動比率 Current ratio (%)



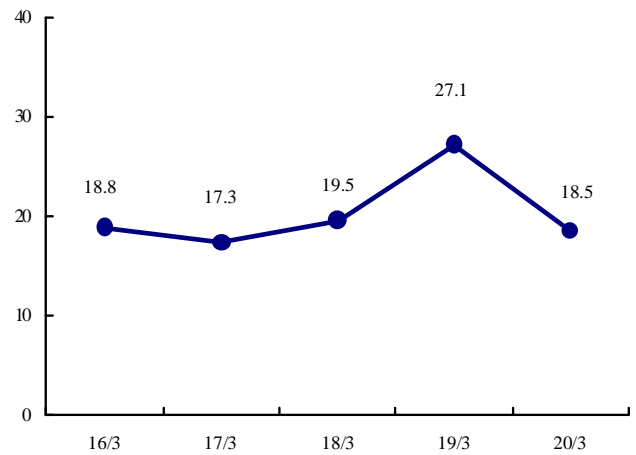
当座比率 Quick ratio (%)



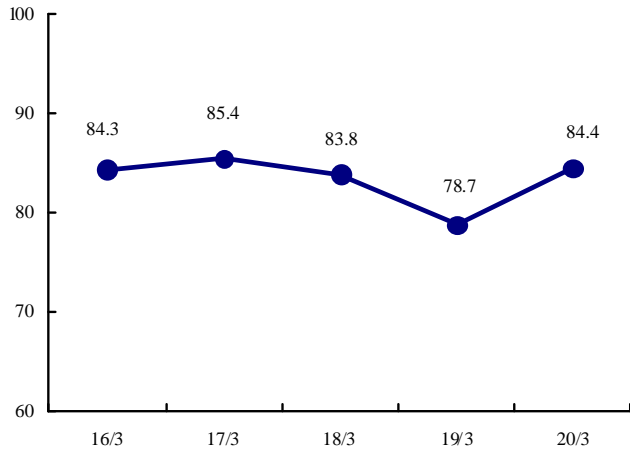
固定比率 Fixed assets ratio (%)



負債比率 Liabilities to shareholders' equity ratio (%)



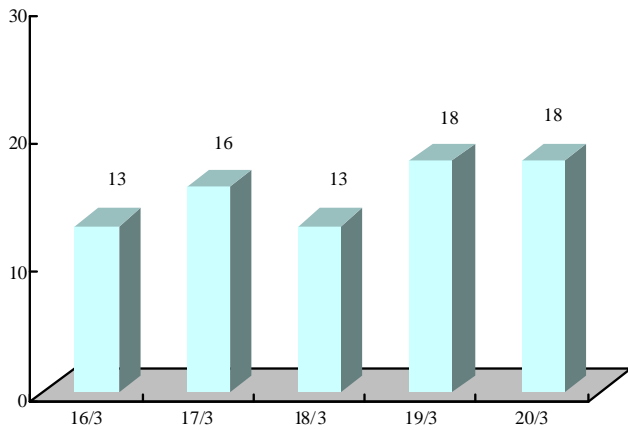
自己資本比率 Shareholders' equity to total assets (%)



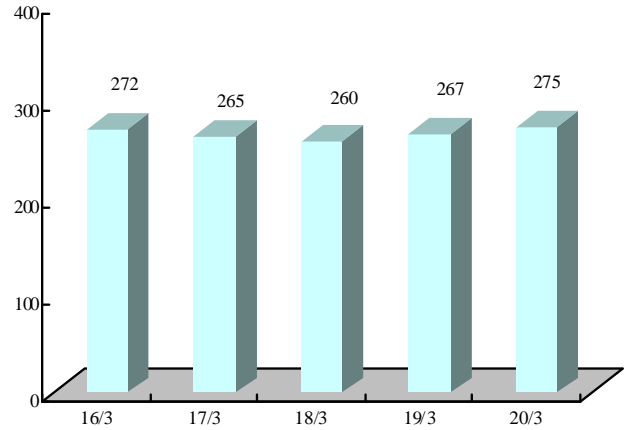


従業員 1 人当たり指標 Per employee Data

従業員 1 人当たり売上高 Net sales per employee (百万円 / ¥Millions)

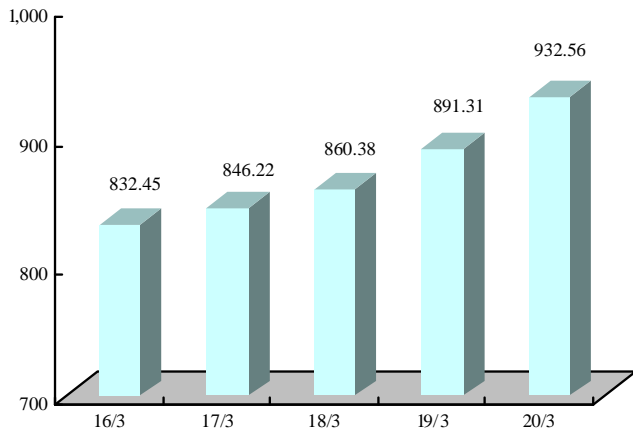


期末従業員数 Number of employees at fiscal year-end (人 / persons)

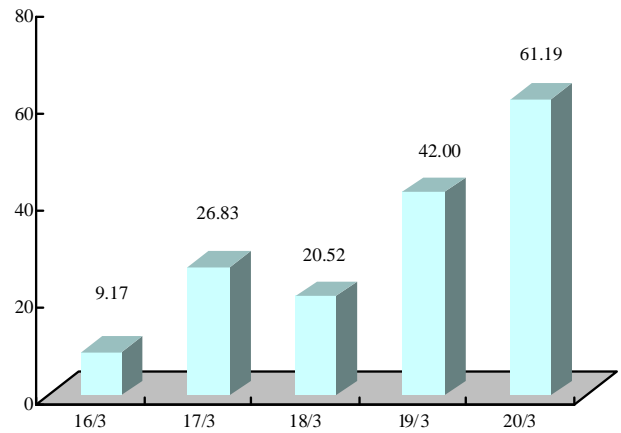


1 株当たり指標 Per share Data

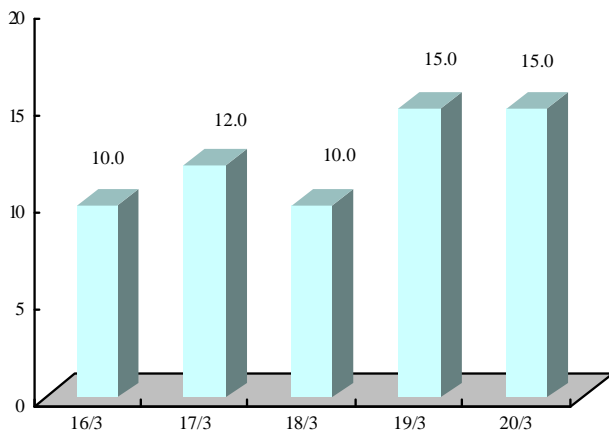
1 株当たり純資産 Book-value per share (円 / ¥)



1 株当たり当期純利益 Net income per share (円 / ¥)



1 株当たり配当金 Dividends per share (円 / ¥)



2. 品目別販売実績

(単位：千円)

期 別 品 目		第29期 (自平成18年4月1日 至平成19年3月31日)		第30期 (自平成19年4月1日 至平成20年3月31日)		対前期比増減 (は減少)	
		金 額	構成比	金 額	構成比	金 額	同期比
半 導 体 関 連 事 業	半導体関連製造 装置及び金型	4,549,054 (1,195,133)	91.0 % (26.3)	4,607,478 (1,261,421)	92.8 % (27.4)	58,424 (66,288)	101.3 % (105.5)
	加 工 部 品	225,189 (16,612)	4.5 (7.4)	99,482 (16,317)	2.0 (16.4)	125,707 (295)	44.2 (98.2)
	電 装 品	7,139 ()	0.1 ()	7,134 ()	0.1 ()	5 ()	99.9 ()
	そ の 他	133,285 (27,535)	2.7 (20.7)	138,090 (32,490)	2.8 (23.5)	4,805 (4,955)	103.6 (118.0)
不動産・ 建築関係 事業	マ ン シ ョ ン 及 び 住 宅	77,896	1.5	72,972	1.5	4,923	93.7
浄水事業	浄 水 装 置	8,528	0.2	40,885	0.8	32,356	479.4
合 計		5,001,093 (1,239,281)	100.0 (24.8)	4,966,043 (1,310,229)	100.0 (26.4)	35,050 (70,948)	99.3 (105.7)

(注) 1. 金額には消費税等は含まれておりません。

2. () の内の数字は内数で輸出高及び輸出比率であります。

主要な輸出先別の割合

輸 出 地 域	第29期 (%)	第30期 (%)
アジア地域	99.7	99.7
(内 中 国)	(56.0)	(61.8)
(内 台 湾)	(20.7)	(14.0)
(内 マレーシア)	(9.8)	(13.9)
(内 シンガポール)	(13.2)	(9.7)
(内 その他アジア)	(0.0)	(0.3)
北米地域	—	0.3
欧州地域	0.3	—
計	100.0	100.0

3. 品目別受注状況

(単位：千円)

期 別 品 目		第 29 期 (自 平成 18 年 4 月 1 日 至 平成 19 年 3 月 31 日)		第 30 期 (自 平成 19 年 4 月 1 日 至 平成 20 年 3 月 31 日)		対前期比増減 (は減少)	
		受注高	受注残高	受注高	受注残高	受注高	受注残高
半 導 体 関 連 事 業	半 導 体 関 連 製 造 装 置 及 び 金 型	4,728,186 (1,154,968)	1,508,331 (229,965)	4,472,782 (1,287,742)	1,373,635 (256,285)	255,403 (132,774)	134,696 (26,320)
	加 工 部 品	116,708 (15,277)	5,165 (932)	96,921 (16,558)	2,604 (1,173)	19,786 (1,281)	2,560 (241)
	電 装 品	7,139 ()	()	7,134 ()	()	5 ()	()
	そ の 他	128,017 (28,711)	24,101 (1,901)	172,019 (44,856)	58,031 (14,266)	44,001 (16,144)	33,929 (12,365)
浄水事業	浄 水 装 置	3,547	9,961	35,904	4,980	32,356	4,980
合 計		4,983,600 (1,198,956)	1,547,559 (232,798)	4,784,763 (1,349,157)	1,439,251 (271,725)	198,837 (150,200)	108,308 (38,927)

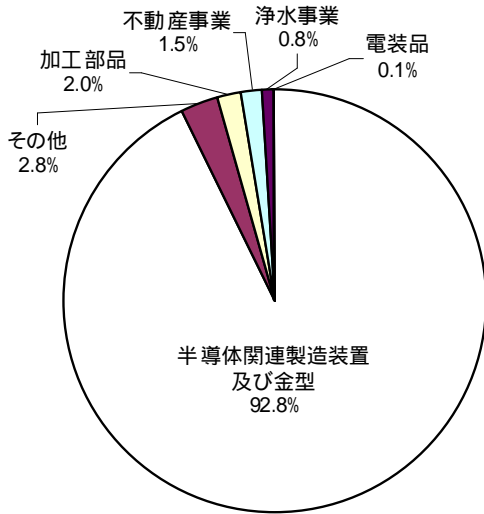
(注) 1. 金額には消費税等は含まれておりません。

2. () の内の数字は内数で輸出受注高であり、総受注高に対する輸出受注高の割合は、当期 28.2%、前期 24.1%であります。

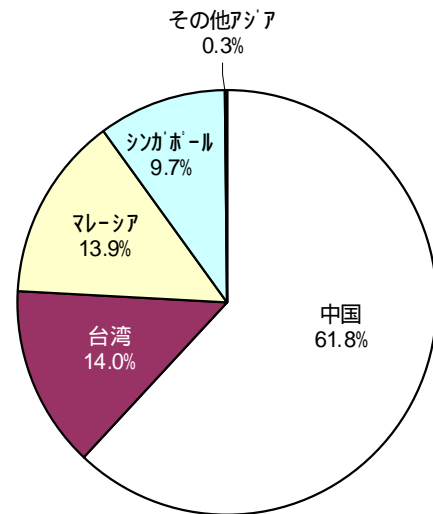


売上高及び受注高構成（20年3月期）

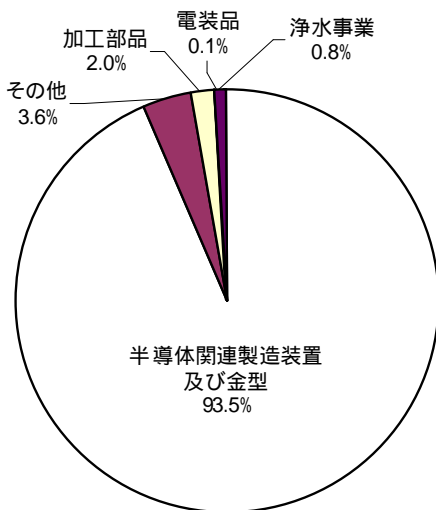
品目別売上高



輸出地域別売上高



受注高



受注高残高

