



1. 平成21年3月期 決算概要

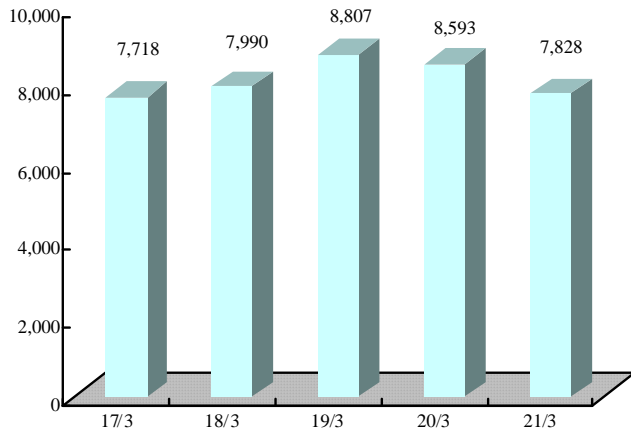
1. 最近5年間の業績の推移

回 次	第 27 期	第 28 期	第 29 期	第 30 期	第 31 期
決 算 年 月	平成 17 年 3 月	平成 18 年 3 月	平成 19 年 3 月	平成 20 年 3 月	平成 21 年 3 月
売 上 高 (千円)	4,488,850	3,559,055	5,001,093	4,966,043	3,194,992
売 上 総 利 益 (千円)	1,189,300	996,302	1,654,170	1,606,236	694,011
販 売 管 理 費 及 び 一 般 管 理 費 (千円)	825,754	762,748	763,523	757,014	722,780
営 業 利 益 又 は 営 業 損 失 (△) (千円)	363,545	233,554	890,647	849,221	28,769
経 常 利 益 又 は 経 常 損 失 (△) (千円)	380,315	265,807	903,723	845,630	6,936
当 期 純 利 益 又 は 当 期 純 損 失 (△) (千円)	208,951	159,755	326,790	475,796	154,897
資 本 金 (千円)	1,186,300	1,186,300	1,186,300	1,186,300	1,186,300
発 行 済 株 式 総 数 (千株)	7,800	7,800	7,800	7,800	7,800
純 資 産 (千円)	6,588,181	6,695,066	6,932,378	7,250,532	6,956,131
総 資 産 (千円)	7,718,724	7,990,359	8,807,806	8,593,472	7,828,186
1 株 当 たり 純 資 産 額 (円)	846.22	860.38	891.31	932.56	894.85
1 株 当 たり 配 当 額 (円)	12.00	10.00	15.00	15.00	10.00
1 株 当 たり 当 期 純 利 益 又 は 当 期 純 損 失 (△) (円)	26.83	20.52	42.00	61.19	19.92
自 己 資 本 比 率 (%)	85.4	83.8	78.7	84.4	88.9
自 己 資 本 利 益 率 (%)	3.2	2.4	4.8	6.7	2.2
株 価 収 益 率 (倍)	18.6	25.4	14.6	7.1	
配 当 性 向 (%)	44.73	48.73	35.71	24.50	
営 業 活 動 に よ る キャ ッ シ ュ フ ロー (千円)	649,406	428,300	695,649	231,578	950,038
投 資 活 動 に よ る キャ ッ シ ュ フ ロー (千円)	155,467	678,396	98,050	29,960	98,522
財 務 活 動 に よ る キャ ッ シ ュ フ ロー (千円)	179,277	95,044	79,628	118,297	117,326
現 金 及 び 現 金 同 等 物 残 高 (千円)	1,472,753	1,133,954	1,651,815	1,735,135	2,469,325
従 業 員 数 (名)	265	260	267	275	274

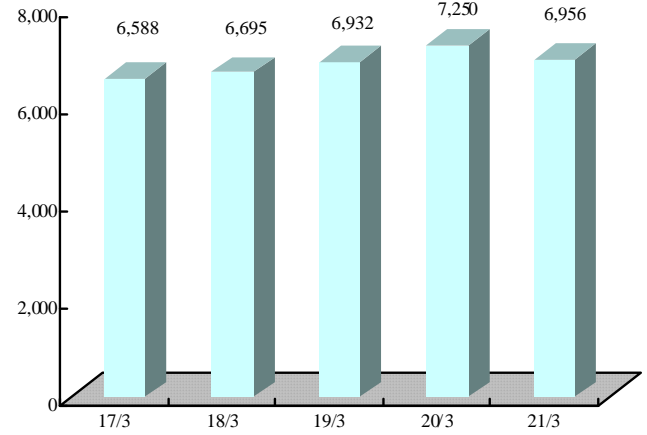


財務状態 Financial Condition

総資産 Total assets (百万円/¥Millions)

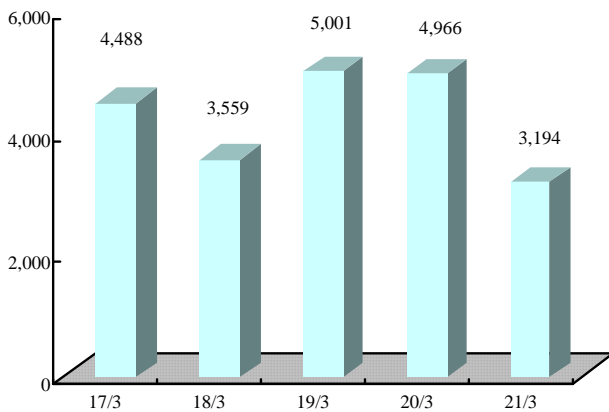


純資産 Net Assets (百万円/¥Millions)

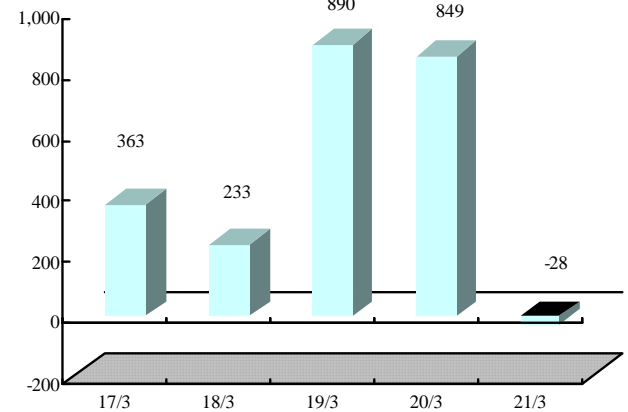


業績推移 Operating results

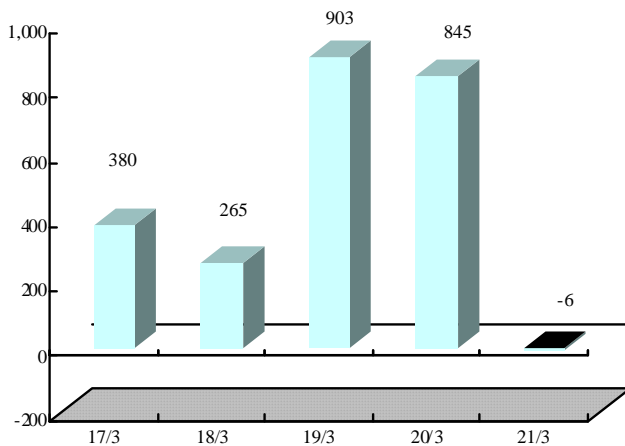
売上高 Net sales (百万円/¥Millions)



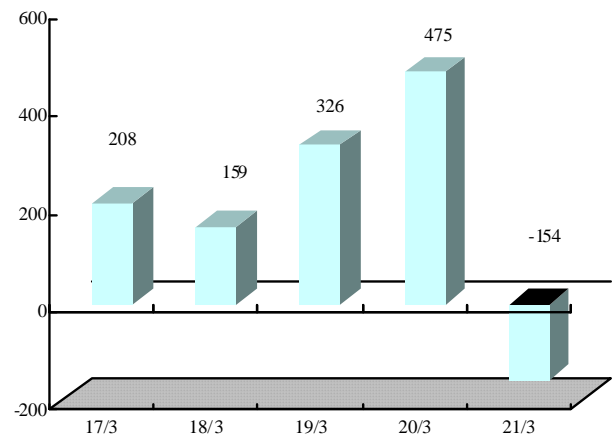
営業利益 Operating income (百万円/¥Millions)



経常利益 Ordinary income (百万円/¥Millions)

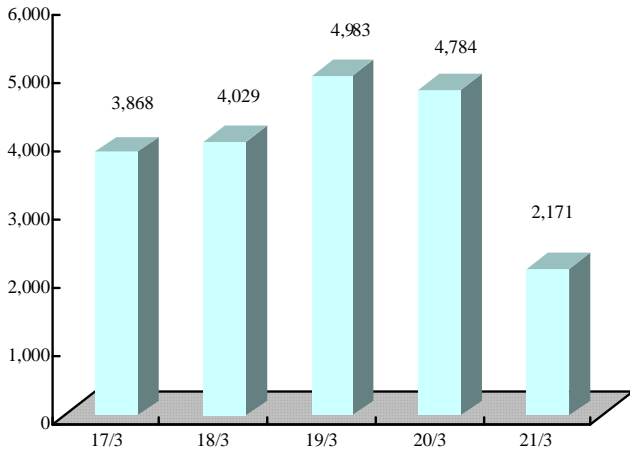


当期純利益 Net income (百万円/¥Millions)

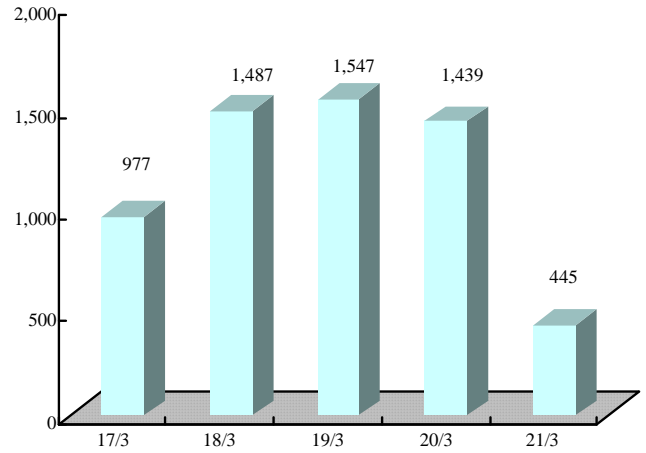




受注高 Order received (百万円/¥Millions)

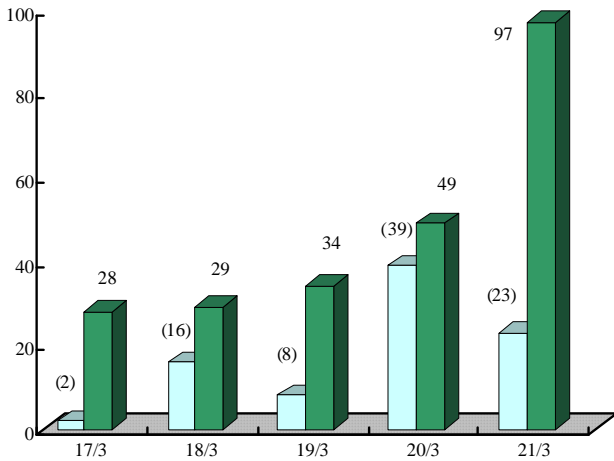


受注残高 Order backlog (百万円/¥Millions)



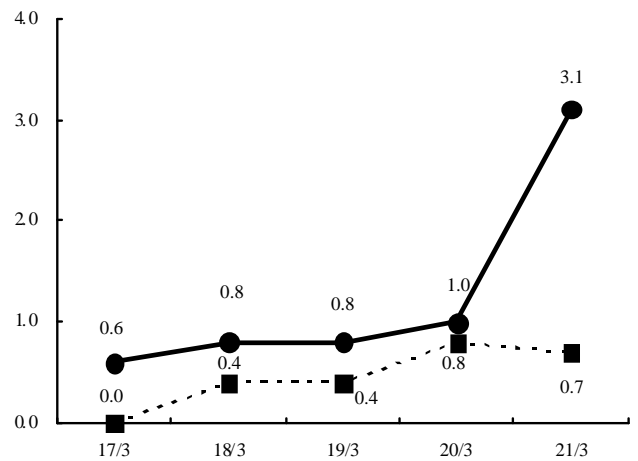
設備投資額・研究開発費等指標 Capital expenditures/Research and development expenses Data

研究開発費 Research and development expenses (百万円/¥Millions)



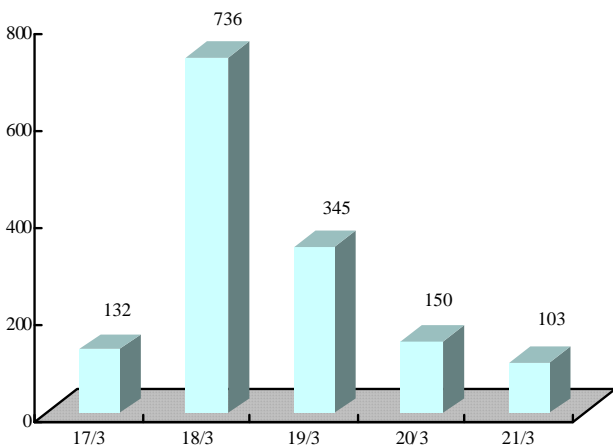
注 () 内数字は経費として計上したもの

研究開発費の対売上比率 Ratio of sales to research and development expenses (%)



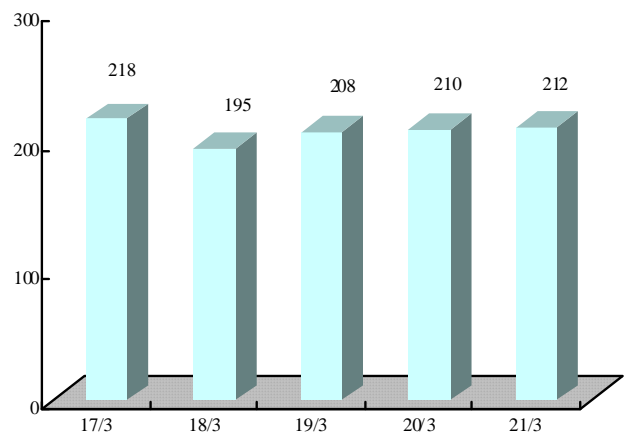
注 点線は経費として計上したものの比率

設備投資額 Capital expenditures (百万円/¥Millions)



注 リース取得価額相当額を含む

減価償却費 Depreciation (百万円/¥Millions)

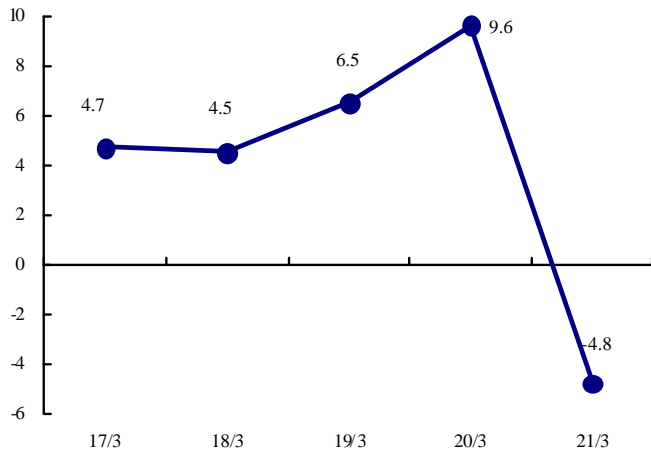


注 支払リース料における減価償却費相当額を含む

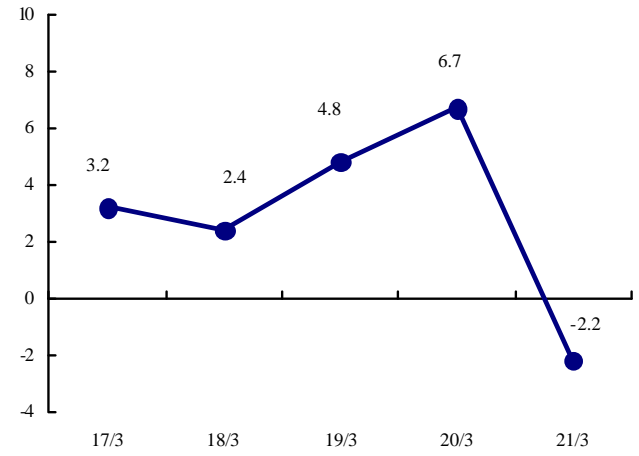


収益性指標 Profitability

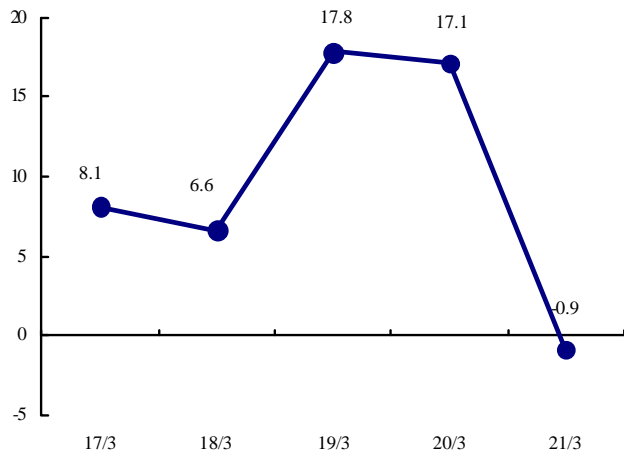
売上高純利益率 Net income to net sales (%)



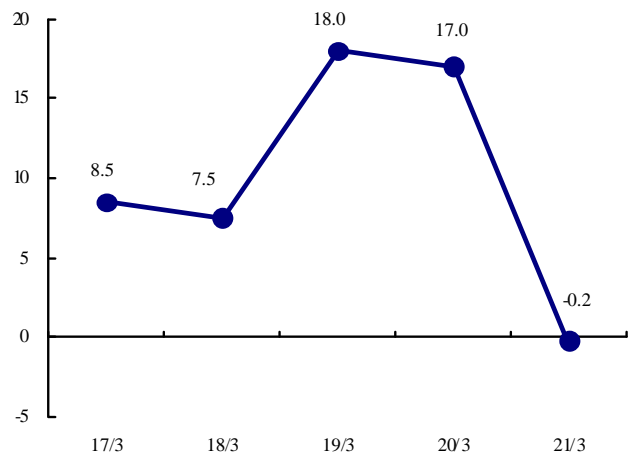
自己資本利益率 Return on equity (%)



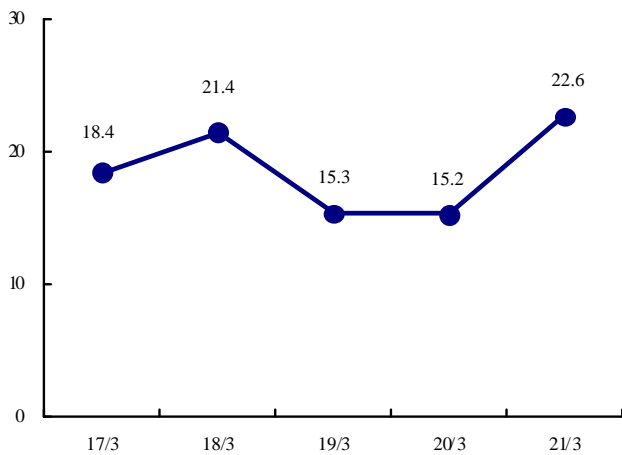
売上高営業利益率 Operating income to net sales (%)



売上高経常利益率 Ordinary income to net sales (%)



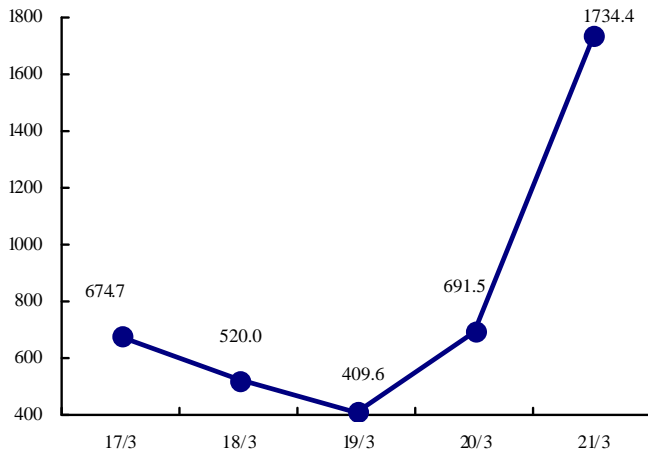
販管費の対売上比率 Ratio of sale to selling, general and administrative expenses (%)



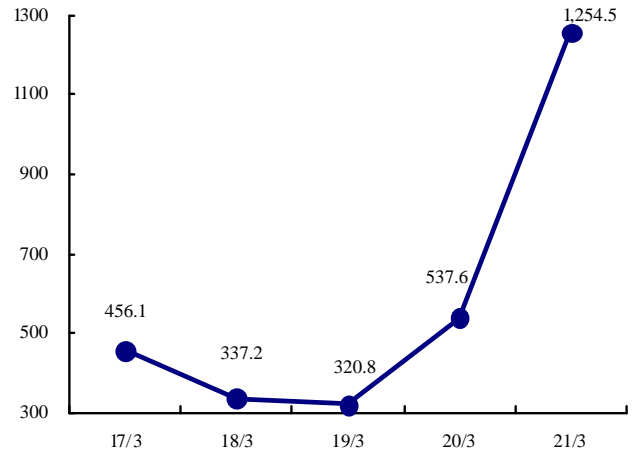


安定性指標 Financial stability

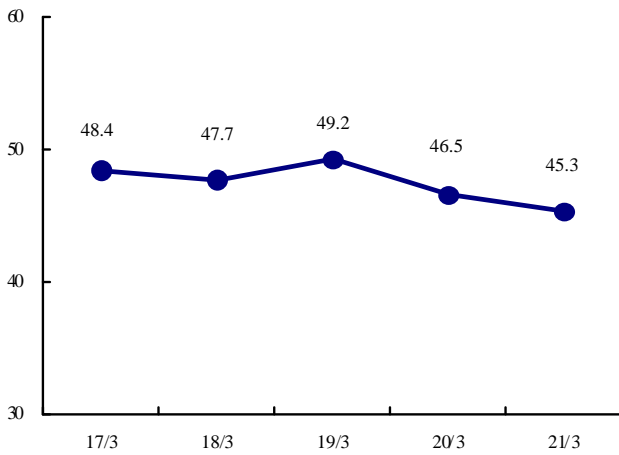
流動比率 Current ratio (%)



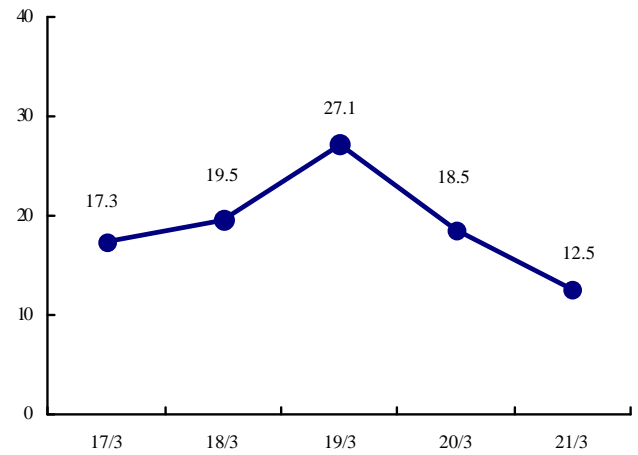
当座比率 Quick ratio (%)



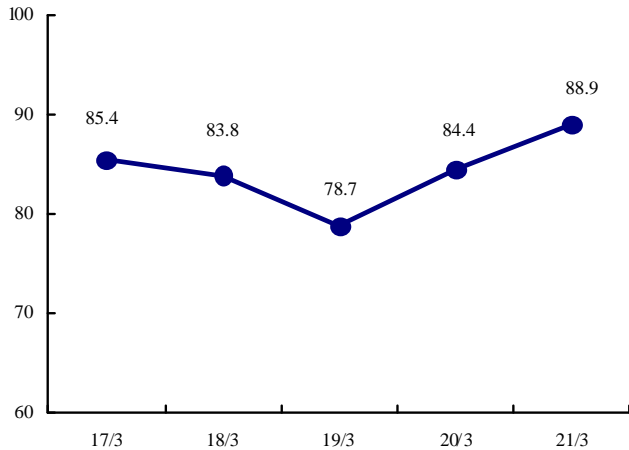
固定比率 Fixed assets ratio (%)



負債比率 Liabilities to shareholders' equity ratio (%)



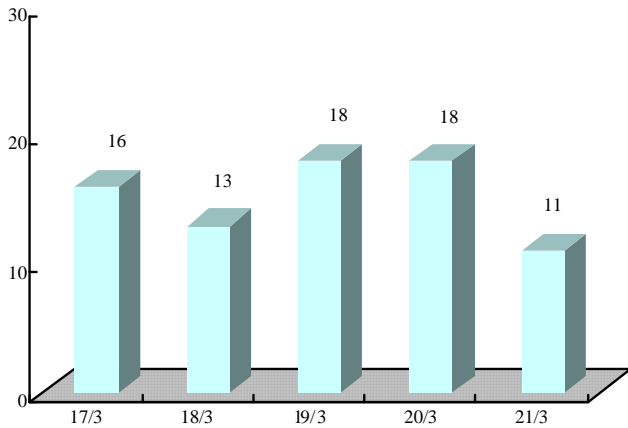
自己資本比率 Shareholders' equity to total assets (%)



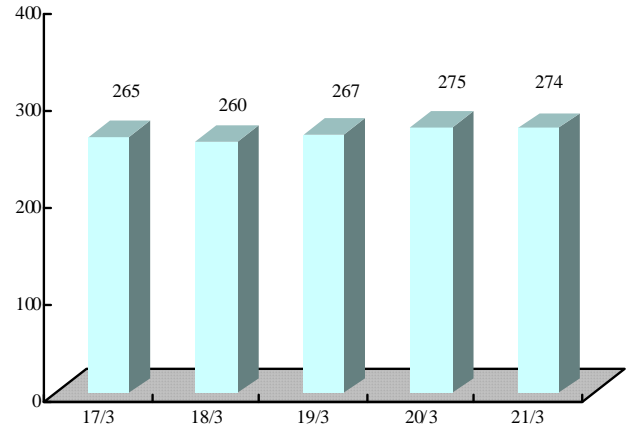


従業員 1 人当たり指標 Per employee Data

従業員 1 人当たり売上高 Net sales per employee (百万円/¥Millions)

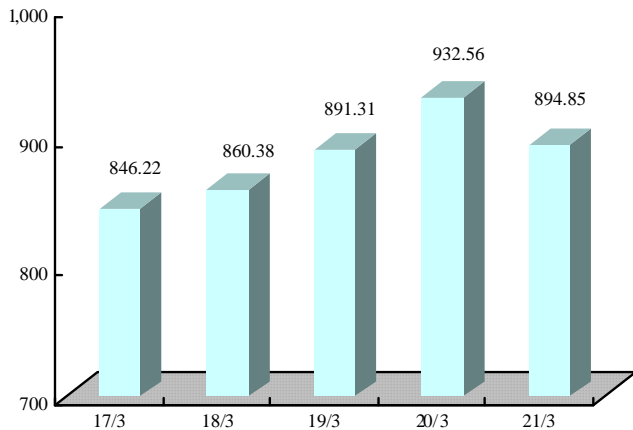


期末従業員数 Number of employees at fiscal year-end (人/persons)

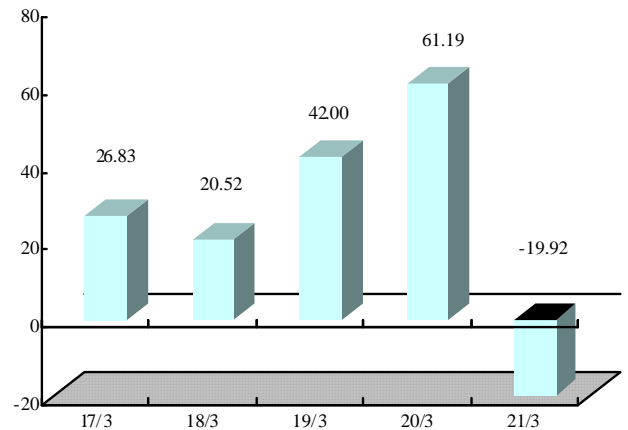


1 株当たり指標 Per share Data

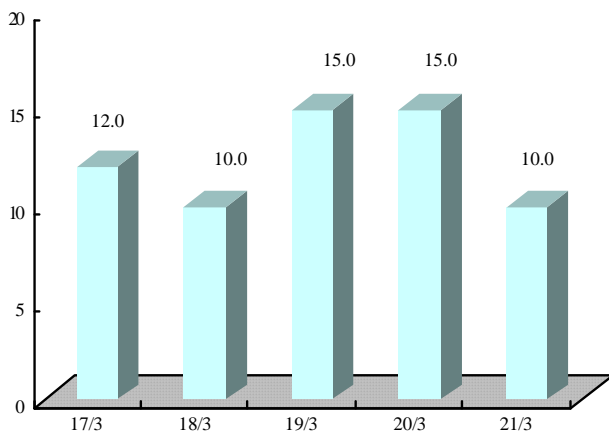
1 株当たり純資産 Book-value per share (円/¥)



1 株当たり当期純利益 Net income per share (円/¥)



1 株当たり配当金 Dividends per share (円/¥)



2. 品目別販売実績

(単位：千円)

期 別 品 目		第30期 (自平成19年4月1日 至平成20年3月31日)		第31期 (自平成20年4月1日 至平成21年3月31日)		対前期比増減 (△は減少)	
		金 額	構成比	金 額	構成比	金 額	同期比
半 導 体 関 連 事 業	半 導 体 関 連 製 造 装 置 及 び 金 型	4,607,478 (1,261,421)	92.8 % (27.4)	2,938,790 (565,531)	92.0 % (19.2)	△1,668,688 (△695,890)	63.8 % (44.8)
	加 工 部 品	99,482 (16,317)	2.0 (16.4)	66,850 (18,706)	2.0 (28.0)	△32,632 (2,389)	67.2 (114.6)
	電 装 品	7,134 (—)	0.1 (—)	2,234 (—)	0.1 (—)	△4,899 (—)	31.3 (—)
	そ の 他	138,090 (32,490)	2.8 (23.5)	139,306 (37,392)	4.4 (26.8)	1,216 (4,901)	100.9 (115.1)
不 動 産 ・ 建 築 関 係 事 業	マ ン シ ョ ン 宅 及 び 住 宅	72,972	1.5	30,129	0.9	△42,842	41.3
浄 水 事 業	浄 水 装 置	40,885	0.8	17,680	0.6	△23,204	43.2
合 計		4,966,043 (1,310,229)	100.0 (26.4)	3,194,992 (621,630)	100.0 (19.5)	△1,771,050 (△688,599)	64.3 (47.4)

(注) 1. 金額には消費税等は含まれておりません。

2. () の内の数字は内数で輸出高及び輸出比率であります。

主要な輸出先別の割合

輸 出 地 域	第30期 (%)	第31期 (%)
アジア地域	99.7	100.0
(内 中 国)	(61.8)	(45.1)
(内 台 湾)	(14.0)	(24.0)
(内 マレーシア)	(13.9)	(19.7)
(内 シンガポール)	(9.7)	(10.4)
(内 その他アジア)	(0.3)	(0.8)
北米地域	0.3	
計	100.0	100.0

3. 品目別受注状況

(単位：千円)

期 別 品 目		第30期 (自平成19年4月1日 至平成20年3月31日)		第31期 (自平成20年4月1日 至平成21年3月31日)		対前期比増減 (△は減少)	
		受注高	受注残高	受注高	受注残高	受注高	受注残高
半 導 体 関 連 事 業	半 導 体 関 連 製 造 装 置 及 び 金 型	4,472,782 (1,287,742)	1,373,635 (256,285)	2,001,565 (432,320)	436,410 (123,075)	△2,471,217 (△855,421)	△937,224 (△133,210)
	加 工 部 品	96,921 (16,558)	2,604 (1,173)	66,518 (17,833)	2,272 (300)	△30,403 (1,274)	△332 (△873)
	電 装 品	7,134 (—)	— (—)	2,234 (—)	— (—)	△4,899 (—)	— (—)
	そ の 他	172,019 (44,856)	58,031 (14,266)	88,245 (25,585)	6,970 (2,460)	△83,774 (△19,270)	△51,061 (△11,806)
浄水事業	浄 水 装 置	35,904	4,980	12,700	—	△23,204	△4,980
合 計		4,784,763 (1,349,157)	1,439,251 (271,725)	2,171,263 (475,739)	445,652 (125,835)	△2,613,499 (△873,417)	△993,599 (△145,890)

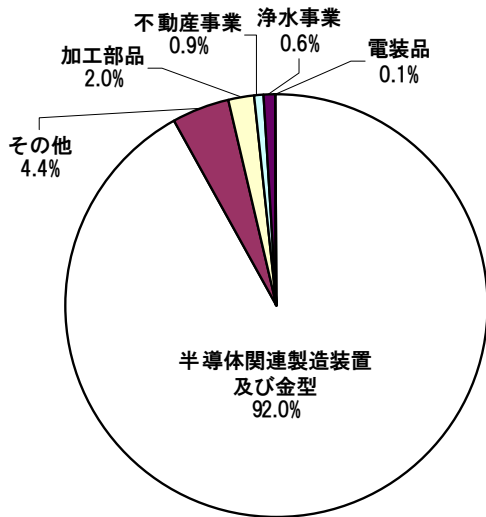
(注) 1. 金額には消費税等は含まれておりません。

2. ()内の数字は内数で輸出受注高であり、総受注高に対する輸出受注高の割合は、当事業年度 21.9%、前事業年度 28.2%であります。

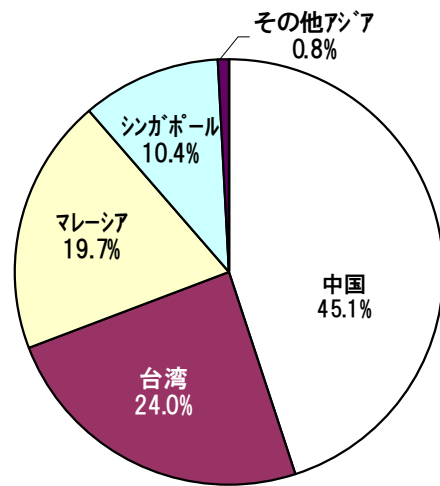


売上高及び受注高構成（21年3月期）

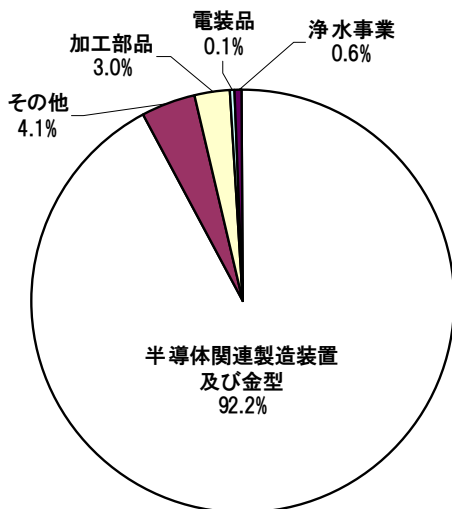
品目別売上高



輸出地域別売上高



受注高



受注高残高

