



# 1. 平成22年3月期 決算概要

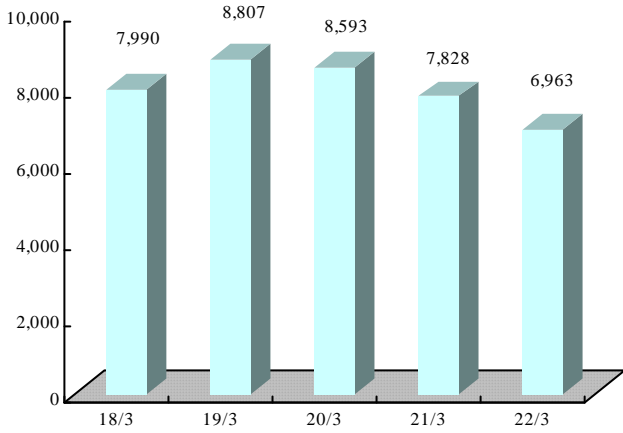
## 1. 最近5年間の業績の推移

回 次	第28期	第29期	第30期	第31期	第32期
決 算 年 月	平成18年3月	平成19年3月	平成20年3月	平成21年3月	平成22年3月
売 上 高 (千円)	3,559,055	5,001,093	4,966,043	3,194,992	1,700,346
売 上 総 利 益 (千円)	996,302	1,654,170	1,606,236	694,011	134,138
販 売 管 理 費 及 び 一 般 管 理 費 (千円)	762,748	763,523	757,014	722,780	728,767
営 業 利 益 又 は 営 業 損 失 (△) (千円)	233,554	890,647	849,221	28,769	862,905
経 常 利 益 又 は 経 常 損 失 (△) (千円)	265,807	903,723	845,630	6,936	851,475
当 期 純 利 益 又 は 当 期 純 損 失 (△) (千円)	159,755	326,790	475,796	154,897	886,173
資 本 金 (千円)	1,186,300	1,186,300	1,186,300	1,186,300	1,186,300
発 行 済 株 式 総 数 (千株)	7,800	7,800	7,800	7,800	7,800
純 資 産 (千円)	6,695,066	6,932,378	7,250,532	6,956,131	6,008,401
総 資 産 (千円)	7,990,359	8,807,806	8,593,472	7,828,186	6,963,375
1株当たり純資産額 (円)	860.38	891.31	932.56	894.85	772.97
1株当たり配当額 (円)	10.00	15.00	15.00	10.00	
1株当たり当期純利益 又は当期純損失(△) (円)	20.52	42.00	61.19	19.92	114.00
自 己 資 本 比 率 (%)	83.8	78.7	84.4	88.9	86.3
自 己 資 本 利 益 率 (%)	2.4	4.8	6.7		
株 価 収 益 率 (倍)	25.4	14.6	7.1		
配 当 性 向 (%)	48.73	35.71	24.50		
営業活動によるキャッシュフロー (千円)	428,300	695,649	231,578	953,620	323,048
投資活動によるキャッシュフロー (千円)	678,396	98,050	29,960	102,104	297,085
財務活動によるキャッシュフロー (千円)	95,044	79,628	118,297	117,326	77,433
現金及び現金同等物残高 (千円)	1,133,954	1,651,815	1,735,135	2,469,325	1,771,768
従 業 員 数 (名)	260	267	275	274	275

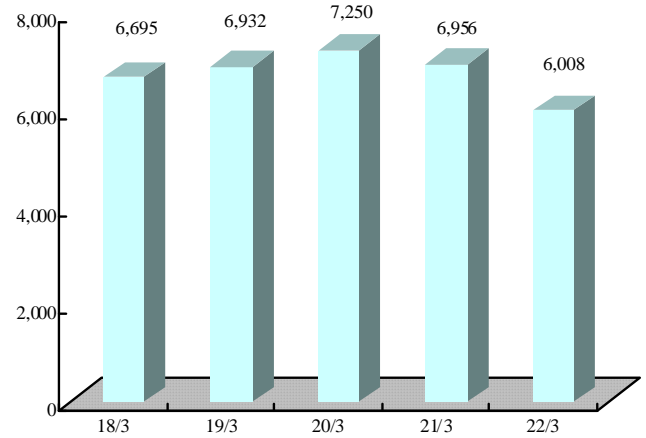


財務状態 Financial Condition

総資産 Total assets (百万円/¥Millions)

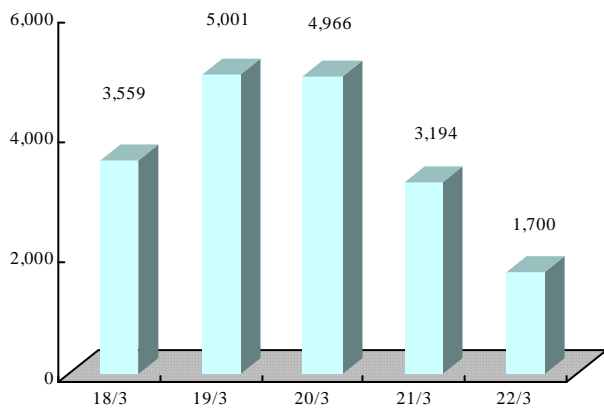


純資産 Net Assets (百万円/¥Millions)

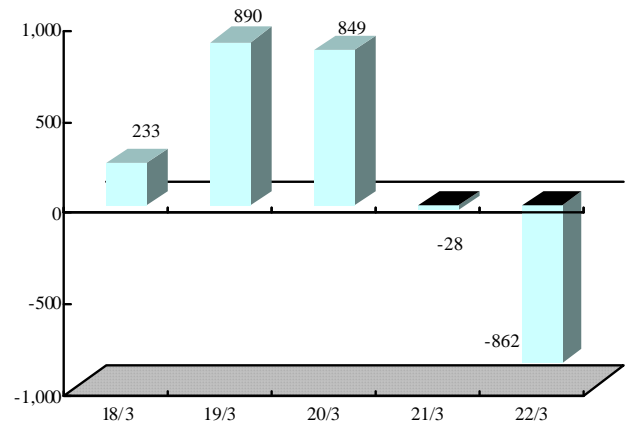


業績推移 Operating results

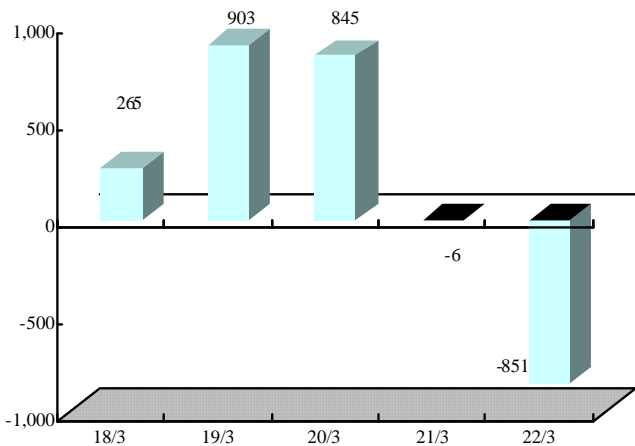
売上高 Net sales (百万円/¥Millions)



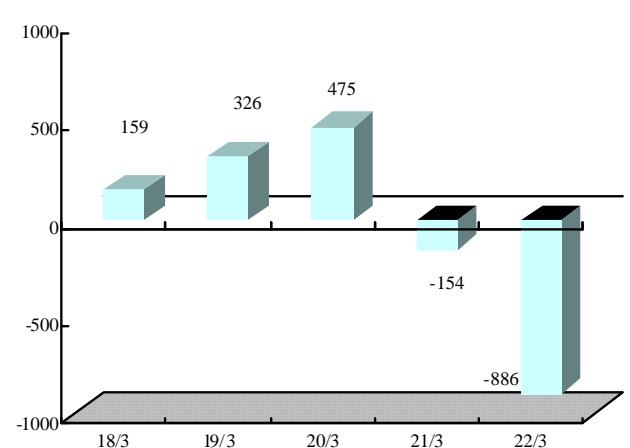
営業利益 Operating income (百万円/¥Millions)



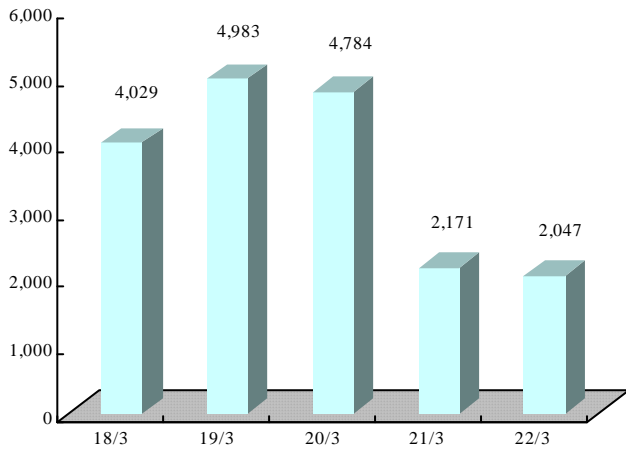
経常利益 Ordinary income (百万円/¥Millions)



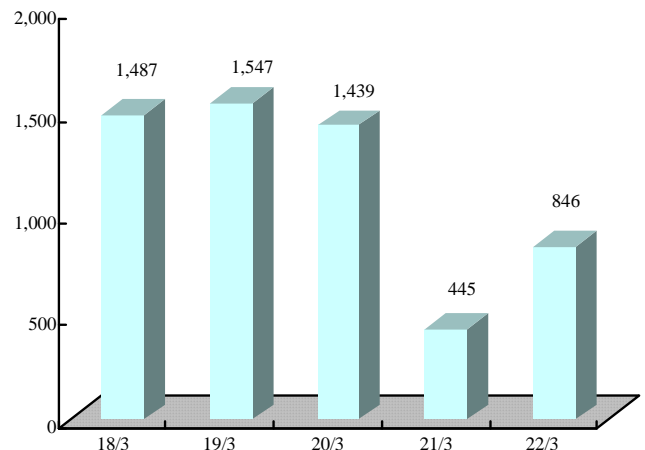
当期純利益 Net income (百万円/¥Millions)



受注高 Order received (百万円/¥Millions)

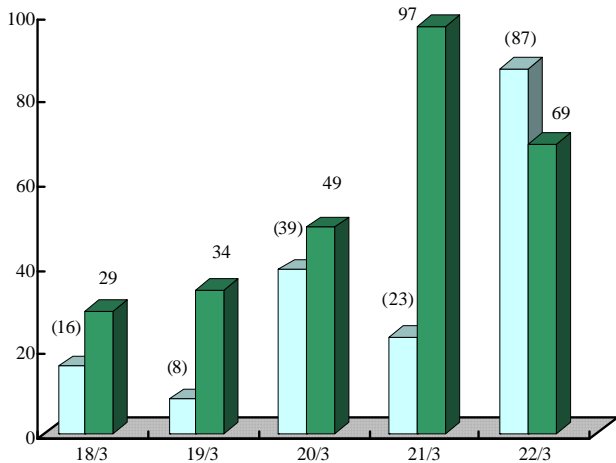


受注残高 Order backlog (百万円/¥Millions)



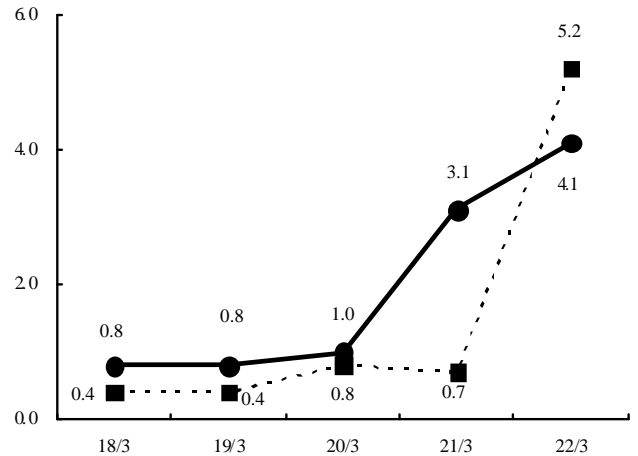
設備投資額・研究開発費等指標 Capital expenditures/Research and development expenses Data

研究開発費 Research and development expenses (百万円/¥Millions)



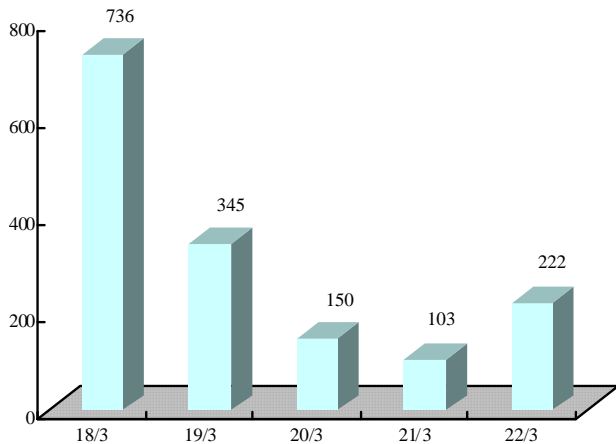
注 ( ) 内数字は経費として計上したもの

研究開発費の対売上比率 Ratio of sales to research and development expenses (%)



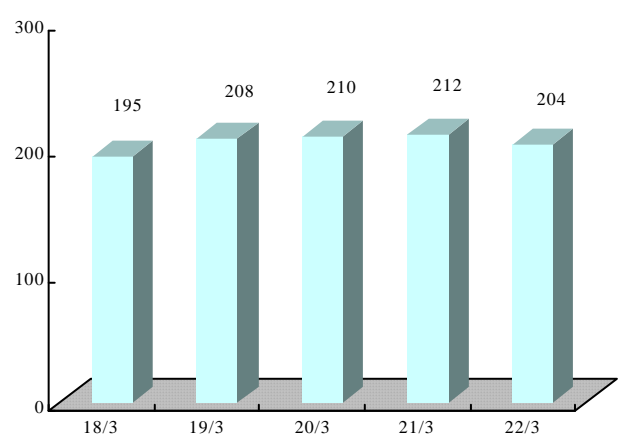
注 点線は経費として計上したものの比率

設備投資額 Capital expenditures (百万円/¥Millions)



注 リース取得価額相当額を含む

減価償却費 Depreciation (百万円/¥Millions)

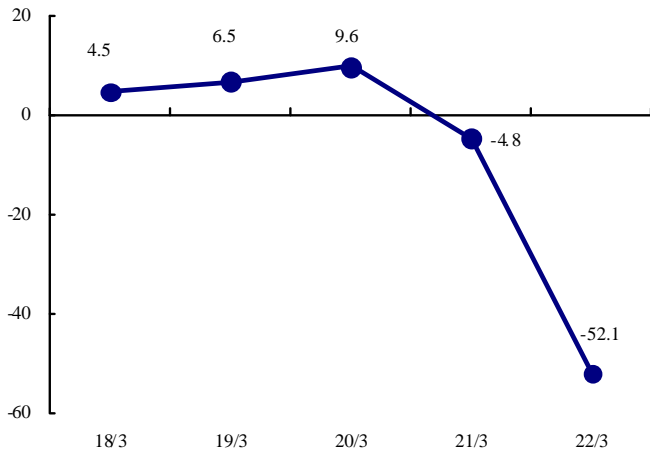


注 支払リース料における減価償却費相当額を含む

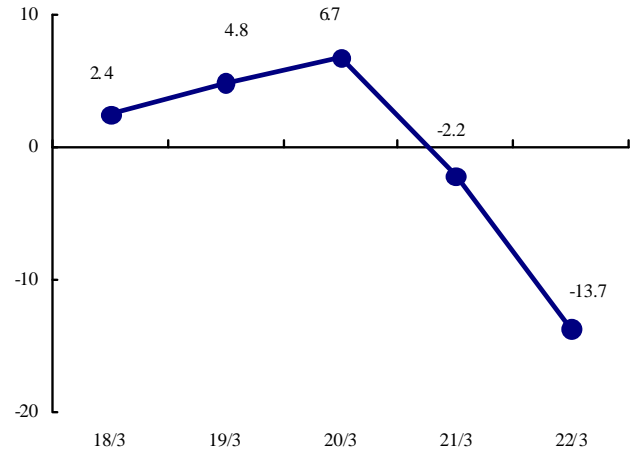


収益性指標 Profitability

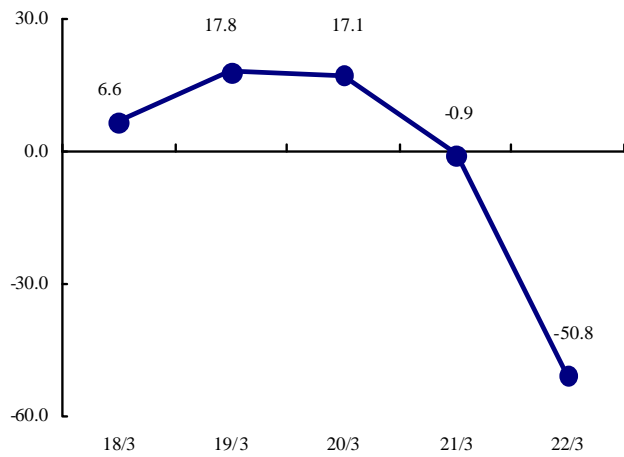
売上高純利益率 Net income to net sales (%)



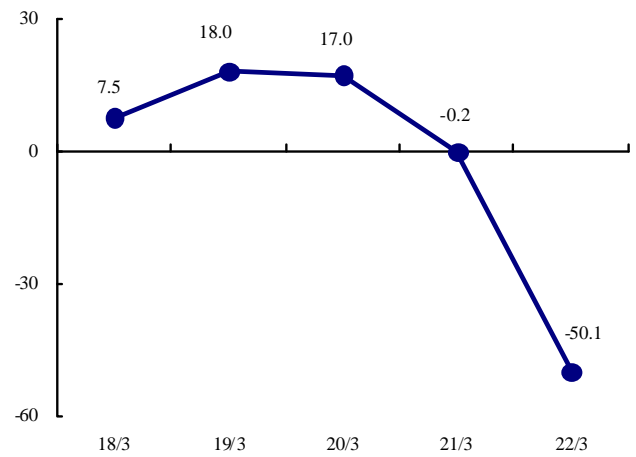
自己資本利益率 Return on equity (%)



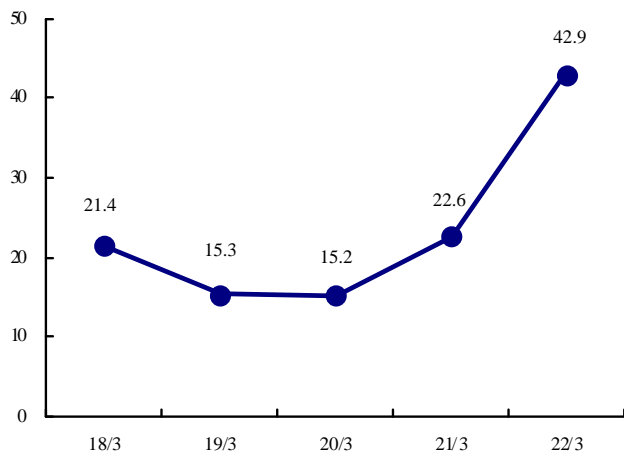
売上高営業利益率 Operating income to net sales (%)



売上高経常利益率 Ordinary income to net sales (%)



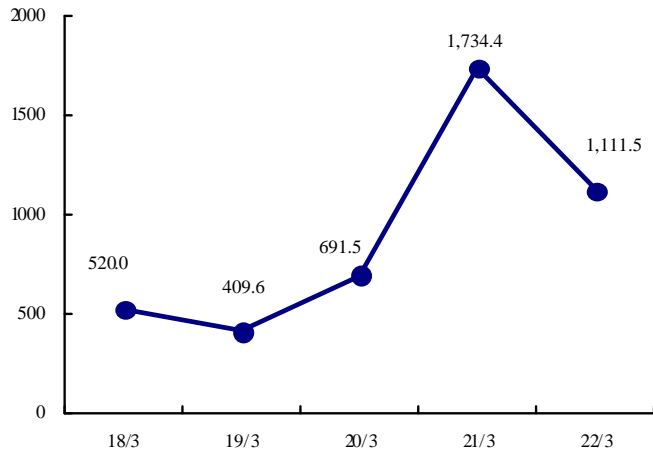
販管費の対売上比率 Ratio of sale to selling, general and administrative expenses (%)



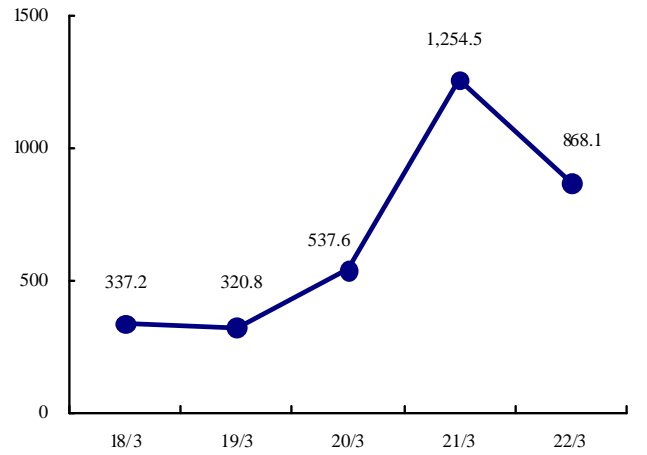


安定性指標 Financial stability

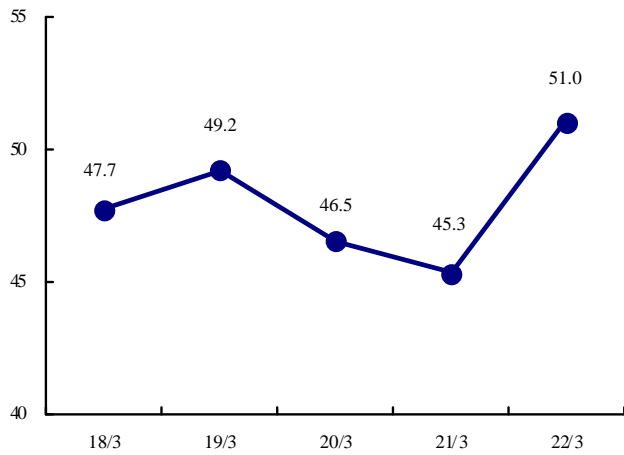
流動比率 Current ratio (%)



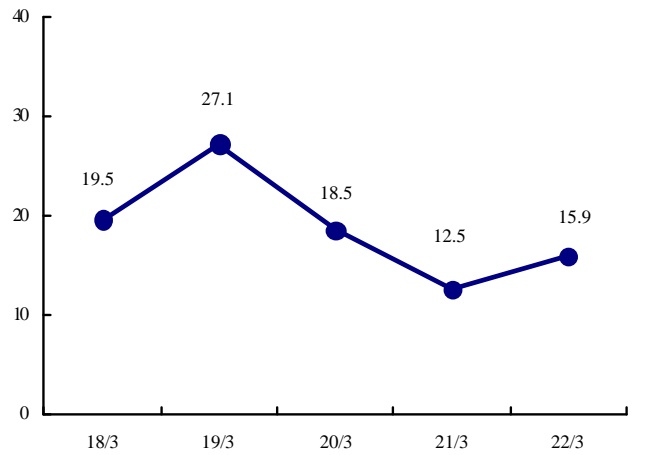
当座比率 Quick ratio (%)



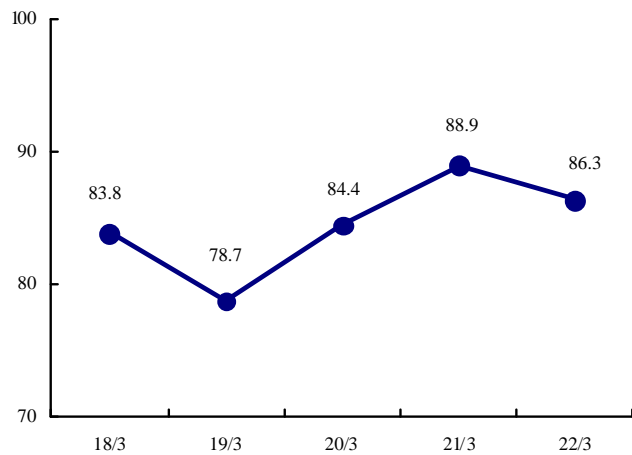
固定比率 Fixed assets ratio (%)



負債比率 Liabilities to shareholders' equity ratio (%)



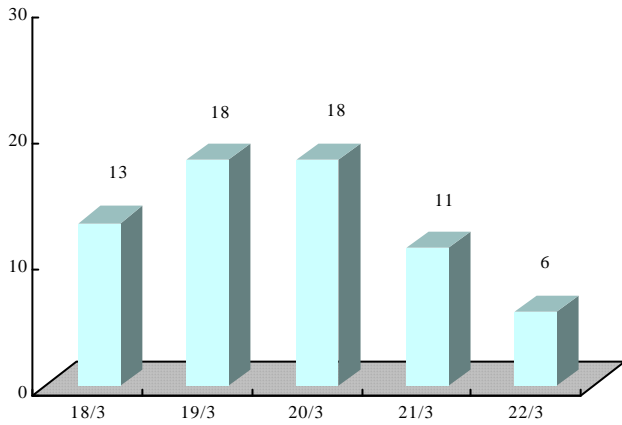
自己資本比率 Shareholders' equity to total assets (%)



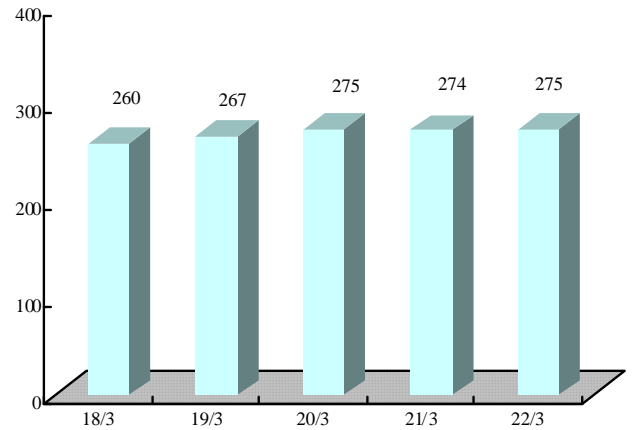


従業員 1 人当たり指標 Per employee Data

従業員 1 人当たり売上高 Net sales per employee (百万円/¥Millions)

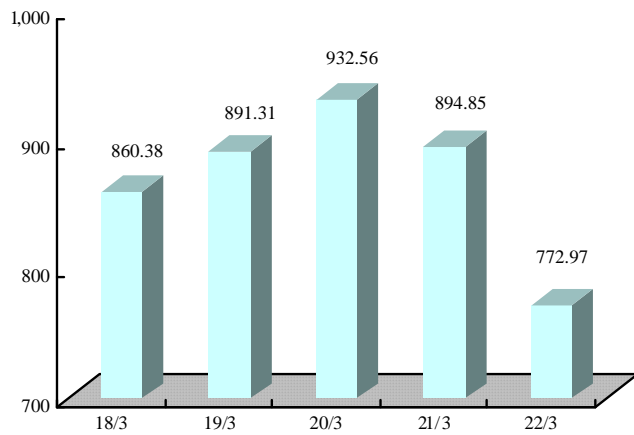


期末従業員数 Number of employees at fiscal year-end (人/persons)

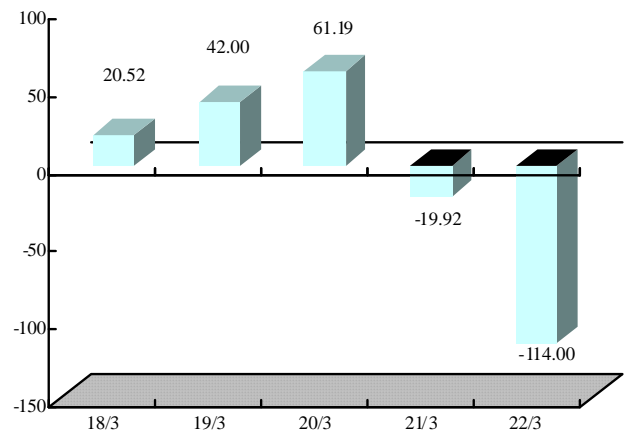


1 株当たり指標 Per share Data

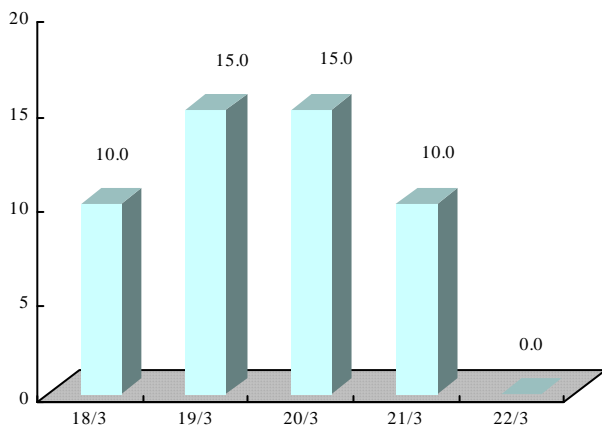
1 株当たり純資産 Book-value per share (円/¥)



1 株当たり当期純利益 Net income per share (円/¥)



1 株当たり配当金 Dividends per share (円/¥)



## 2. 品目別販売実績

(単位：千円)

期 別 品 目		第 31 期 (自 平成 20 年 4 月 1 日 至 平成 21 年 3 月 31 日)		第 32 期 (自 平成 21 年 4 月 1 日 至 平成 22 年 3 月 31 日)		対前期比増減 (△は減少)	
		金 額	構成比	金 額	構成比	金 額	同期比
半 導 体 関 連 事 業	半 導 体 関 連 製 造 装 置 及 び 金 型	2,938,790 (565,531)	92.0 % (19.2)	1,509,876 (411,397)	88.8 % (27.2)	△1,428,914 (△154,133)	51.4 % (72.7)
	加 工 部 品	66,850 (18,706)	2.0 (28.0)	39,838 (5,047)	2.3 (12.7)	△27,011 (△13,659)	59.6 (27.0)
	電 装 品	2,234 (—)	0.1 (—)	— (—)	— (—)	△2,234 (—)	— (—)
	そ の 他	139,306 (37,392)	4.4 (26.8)	96,384 (21,510)	5.7 (22.3)	△42,922 (△15,881)	69.2 (57.5)
不 動 産 ・ 建 築 関 係 事 業	マ ン シ ョ ン 宅 及 び 住 宅	30,129	0.9	54,097	3.2	23,967	179.5
浄 水 事 業	浄 水 装 置	17,680	0.6	150	0.0	△17,530	0.8
合 計		3,194,992 (621,630)	100.0 (19.5)	1,700,346 (437,954)	100.0 (25.8)	△1,494,646 (△183,675)	53.2 (70.5)

(注) 1. 金額には消費税等は含まれておりません。

2. ( ) の内の数字は内数で輸出高及び輸出比率であります。

## 主要な輸出先別の割合

輸 出 地 域	第 3 1 期 ( % )	第 3 2 期 ( % )
アジア地域	100.0	100.0
(内 台 湾)	( 24.0 )	( 36.6 )
(内 マレーシア)	( 19.7 )	( 32.9 )
(内 中 国)	( 45.1 )	( 16.1 )
(内 シンガポール)	( 10.4 )	( 14.0 )
(内 その他アジア)	( 0.8 )	( 0.4 )
計	100.0	100.0

### 3. 品目別受注状況

(単位：千円)

期別 品目		第31期 〔自平成20年4月1日 至平成21年3月31日〕		第32期 〔自平成21年4月1日 至平成22年3月31日〕		対前期比増減 (△は減少)	
		受注高	受注残高	受注高	受注残高	受注高	受注残高
半導体 関連事業	半導体関連製造 装置及び金型	2,001,565 (432,320)	436,410 (123,075)	1,909,737 (638,013)	836,271 (349,691)	△91,827 (205,692)	399,861 (226,616)
	加工部品	66,518 (17,833)	2,272 (300)	39,723 (4,792)	2,157 (45)	△26,794 (△13,041)	△114 (△255)
	電装品	2,234 (—)	— (—)	— (—)	— (—)	△2,234 (—)	— (—)
	その他	88,245 (25,585)	6,970 (2,460)	98,288 (19,714)	8,049 (664)	△10,042 (△5,871)	1,079 (△1,796)
浄水事業	浄水装置	12,700	—	150	—	△12,550	—
合計		2,171,263 (475,739)	445,652 (125,835)	2,047,899 (662,519)	846,478 (350,400)	△123,364 (△186,779)	400,825 (224,565)

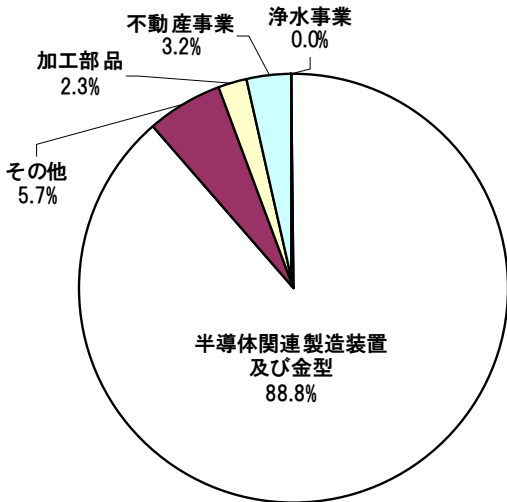
(注) 1. 金額には消費税等は含まれておりません。

2. ( )内の数字は内数で輸出受注高であり、総受注高に対する輸出受注高の割合は、当事業年度 32.4%、前事業年度 21.9%であります。

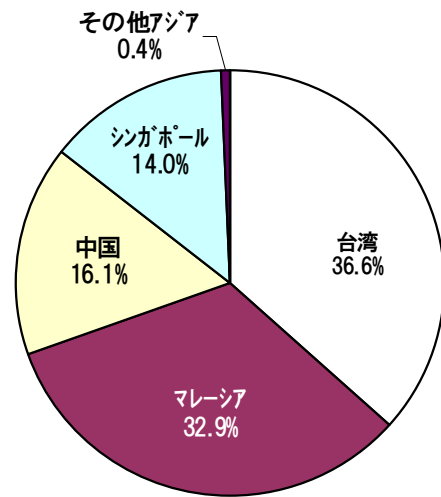


# 売上高及び受注高構成（22年3月期）

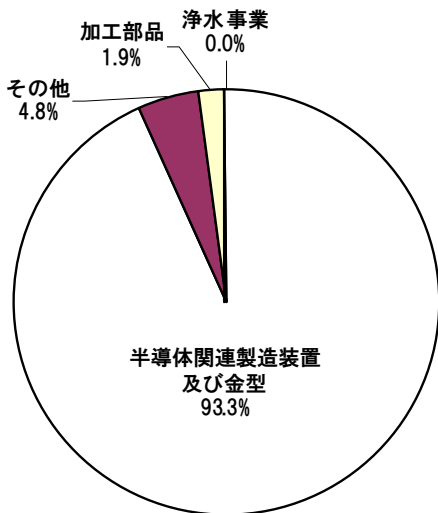
## 品目別売上高



## 輸出地域別売上高



## 受注高



## 受注高残高

