



# 1. 平成25年3月期第2四半期決算概要

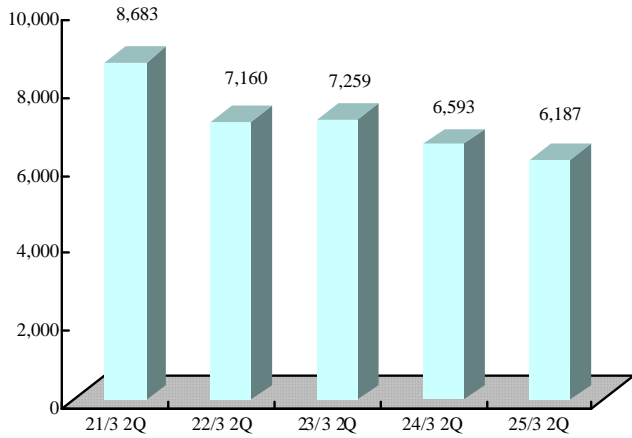
## 1. 最近5年間の業績の推移

回 次	第 31 期	第 32 期	第 33 期	第 34 期	第 35 期
決 算 年 月	第 2 四半期	第 2 四半期	第 2 四半期	第 2 四半期	第 2 四半期
売 上 高 (千円)	2,148,074	540,320	1,521,333	1,147,867	1,116,375
売 上 総 利 益 又は売上総損失(△) (千円)	668,811	285,432	419,813	63,146	118,744
販 売 管 理 費 及 び 一 般 管 理 費 (千円)	347,114	352,921	345,966	311,045	287,874
営 業 利 益 又 は 営 業 損 失 (△) (千円)	321,697	638,353	73,846	247,899	169,130
経 常 利 益 又 は 経 常 損 失 (△) (千円)	338,613	634,121	120,015	224,462	158,137
四 半 期 純 利 益 又 は 四 半 期 純 損 失 (△) (千円)	167,987	637,827	141,316	194,271	223,767
資 本 金 (千円)	1,186,300	1,186,300	1,186,300	1,186,300	1,186,300
発 行 済 株 式 総 数 (千株)	7,800	7,800	7,800	7,800	7,800
純 資 産 (千円)	7,298,749	6,262,813	6,108,625	5,561,052	5,133,359
総 資 産 (千円)	8,683,655	7,160,321	7,259,106	6,593,115	6,187,224
1 株 当 たり 純 資 産 額 (円)	938.89	805.68	785.86	715.42	660.43
1 株 当 たり 四 半 期 純 利 益 又は四半期純損失(△) (円)	21.61	82.05	18.18	24.99	28.79
自 己 資 本 比 率 (%)	84.1	87.5	84.2	84.3	83.0
営 業 活 動 に よ る キャ ッ シ ュ フ ロー (千円)	653,917	159,344	390,069	187,125	38,086
投 資 活 動 に よ る キャ ッ シ ュ フ ロー (千円)	123,438	252,745	65,188	9,066	135,870
財 務 活 動 に よ る キャ ッ シ ュ フ ロー (千円)	116,539	68,259	172	76,947	46,335
現 金 及 び 現 金 同 等 物 残 高 (千円)	2,149,075	2,306,997	2,226,790	1,740,949	1,289,790
従 業 員 数 (名)	278	280	270	263	256

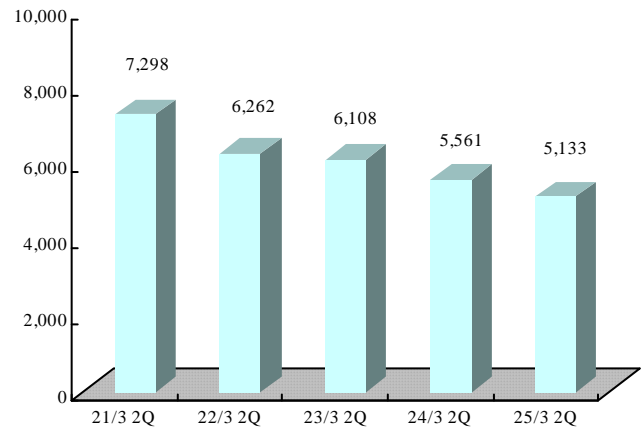


財務状態 Financial Condition

総資産 Total assets (百万円/¥Millions)

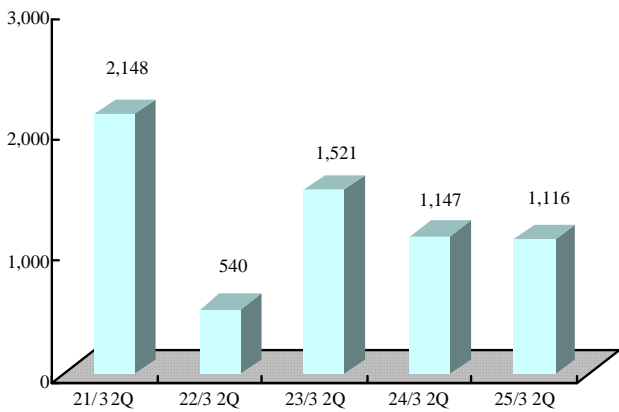


純資産 Shareholders' equity (百万円/¥Millions)

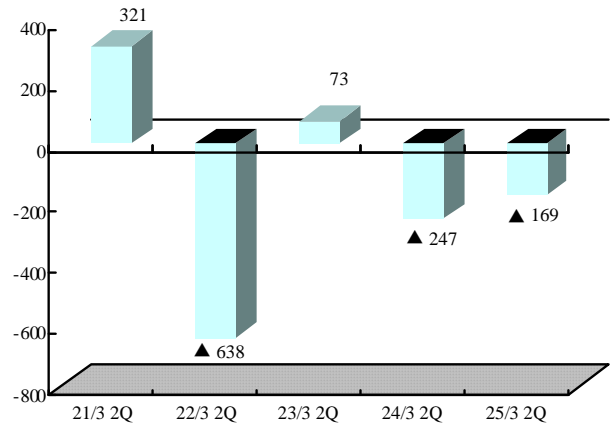


業績推移 Operating results

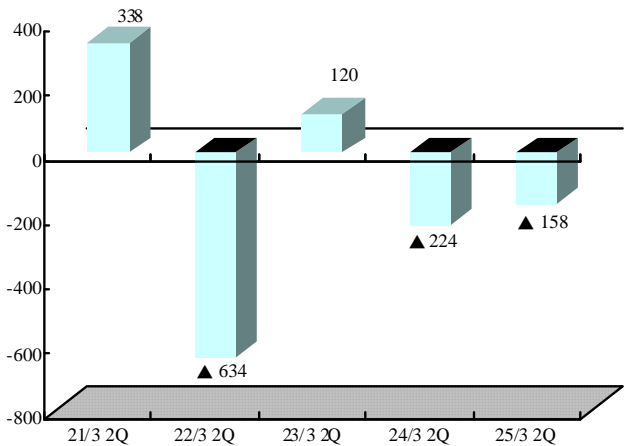
売上高 Net sales (百万円/¥Millions)



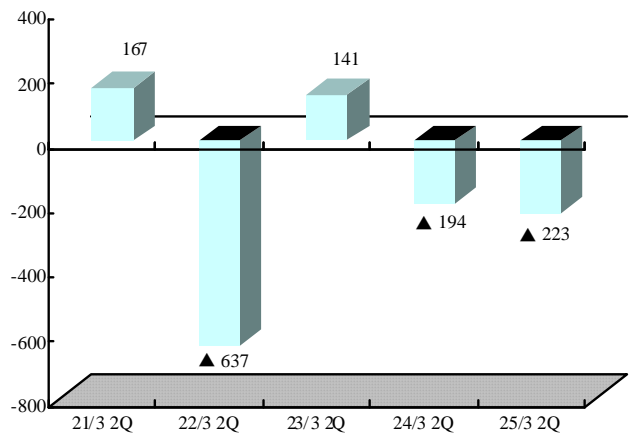
営業利益 Operating income (百万円/¥Millions)



経常利益 Ordinary income (百万円/¥Millions)

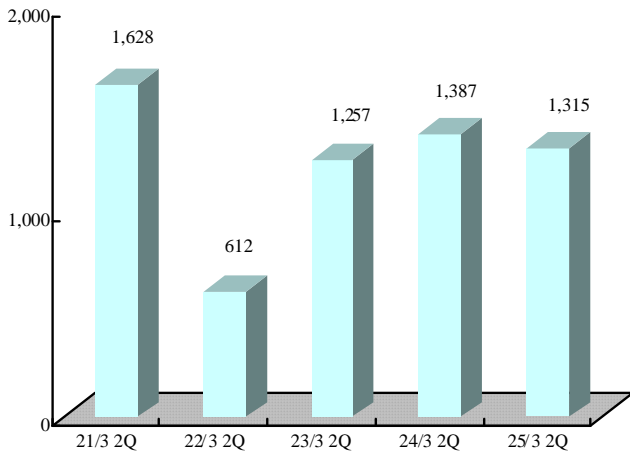


四半期純利益 Net income (百万円/¥Millions)

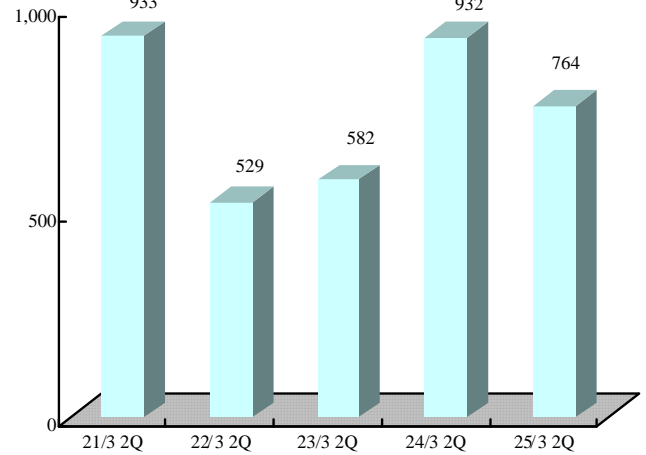




受注高 Order received (百万円/¥Millions)

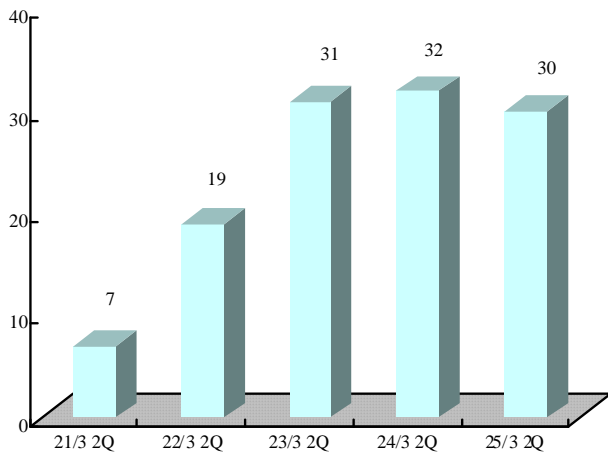


受注残高 Order backlog (百万円/¥Millions)

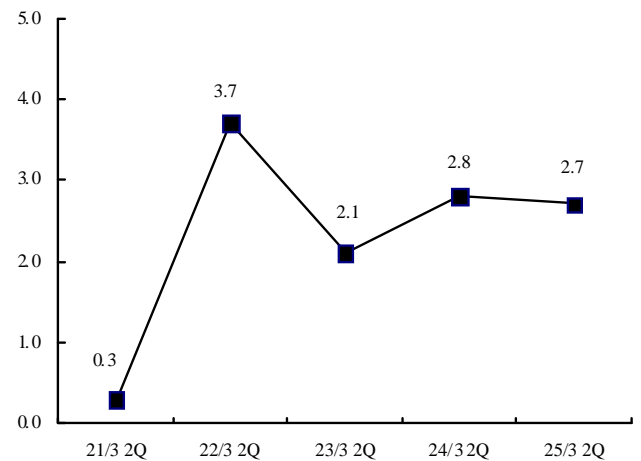


設備投資額・研究開発費等指標 Capital expenditures/Research and development expenses Data

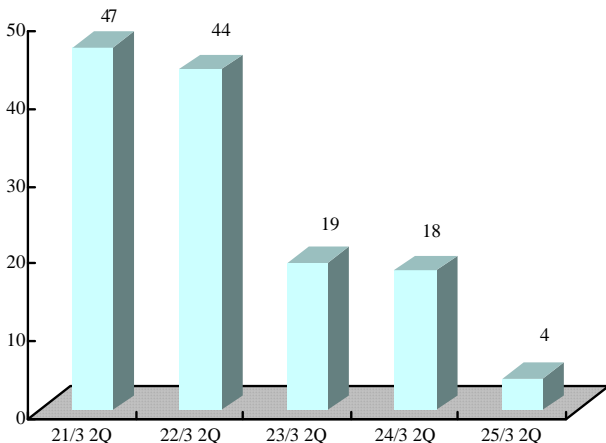
研究開発費 Research and development expenses (百万円/¥Millions)



研究開発費の対売上比率 Ratio of sales to research and development expenses (%)

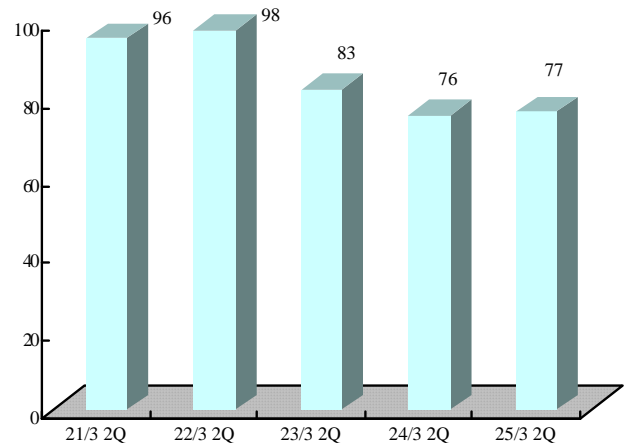


設備投資額 Capital expenditures (百万円/¥Millions)



注 リース取得価額相当額を含む

減価償却費 Depreciation (百万円/¥Millions)

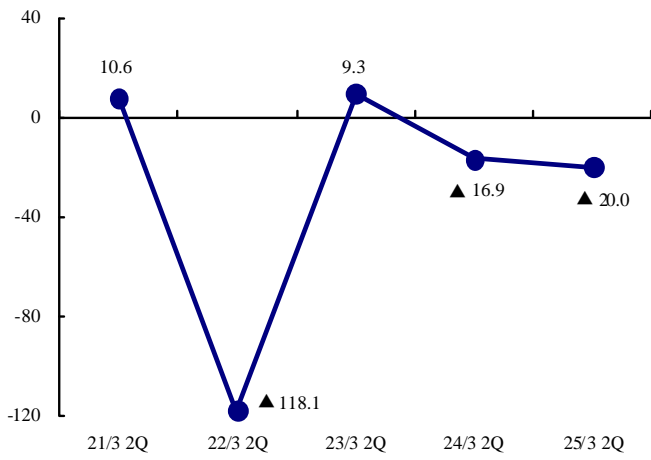


注 支払リース料における減価償却費相当額を含む

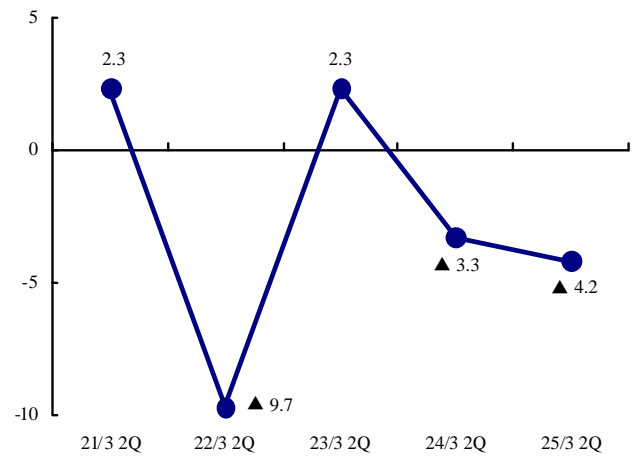


収益性指標 Profitability

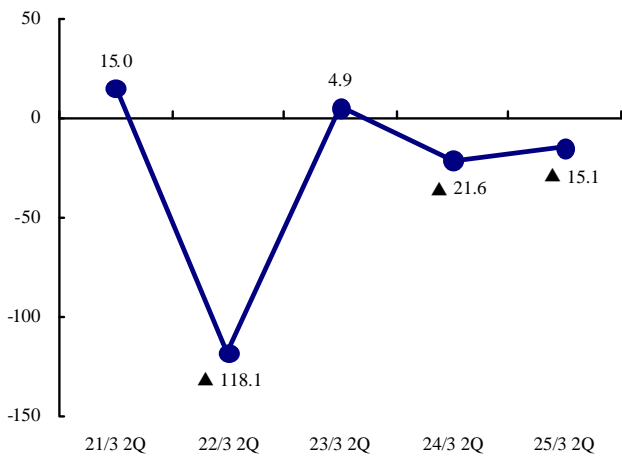
売上高純利益率 Net income to net sales (%)



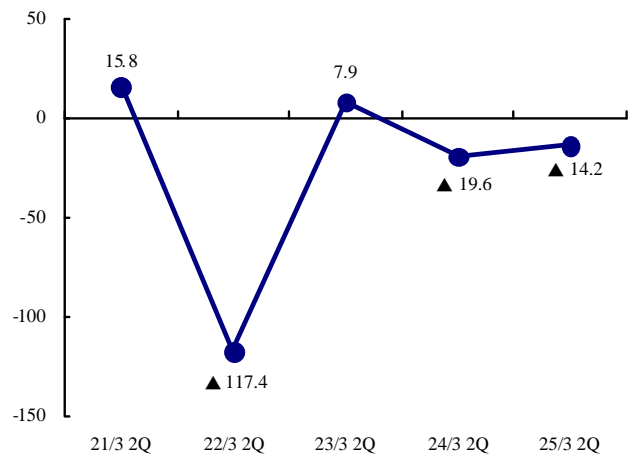
自己資本利益率 Return on equity (%)



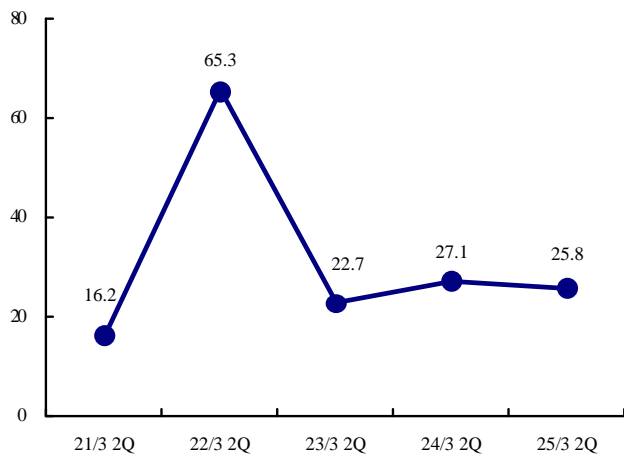
売上高営業利益率 Operating income to net sales (%)



売上高経常利益率 Ordinary income to net sales (%)



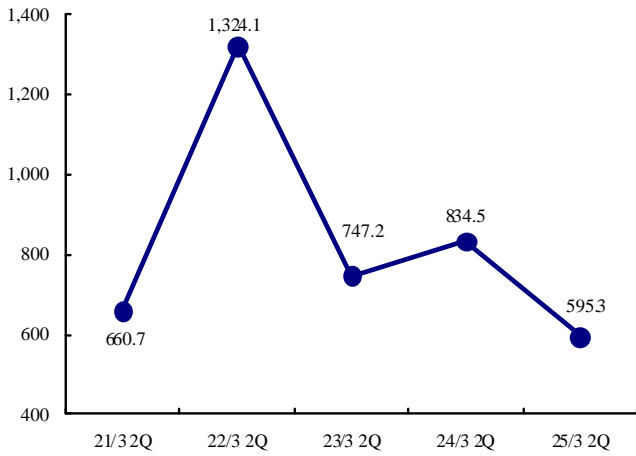
販管費の対売上比率 Ratio of sale to selling, general and administrative expenses (%)



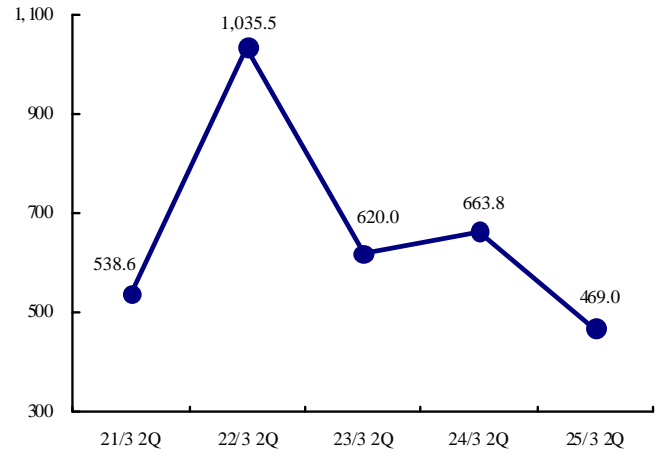


安定性指標 Financial stability

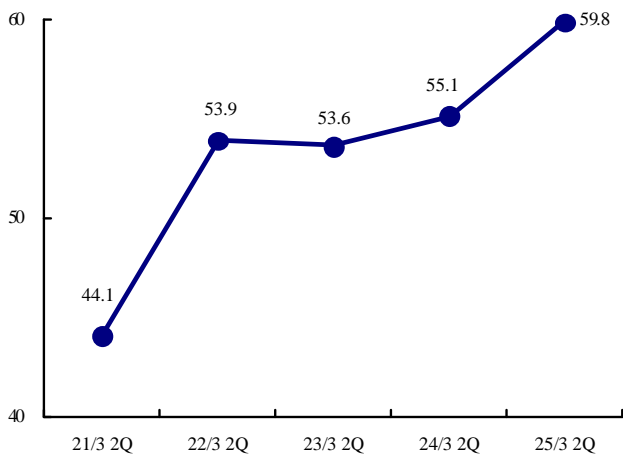
流動比率 Current ratio (%)



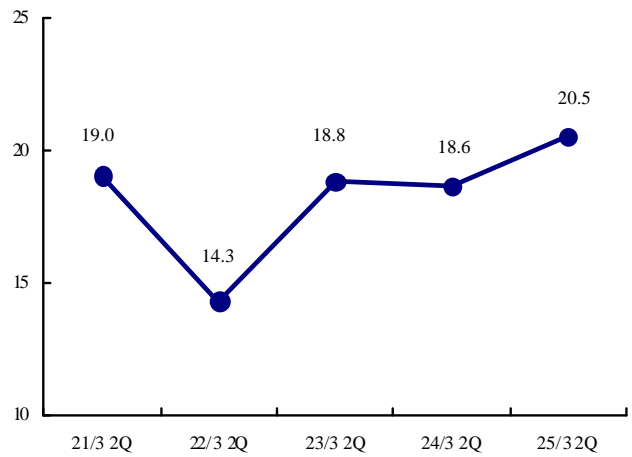
当座比率 Quick ratio (%)



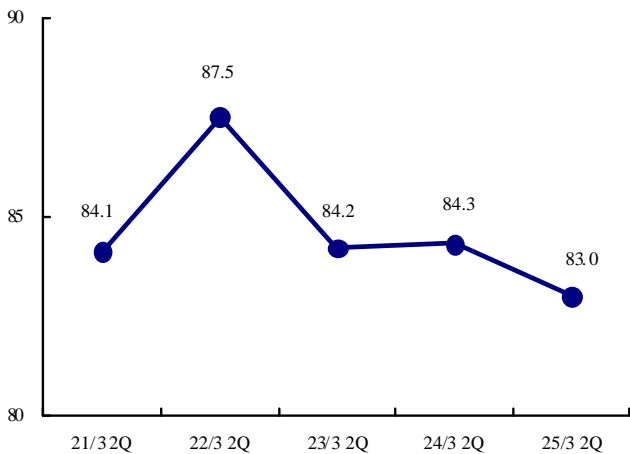
固定比率 Fixed assets ratio (%)



負債比率 Liabilities to shareholders' equity ratio (%)



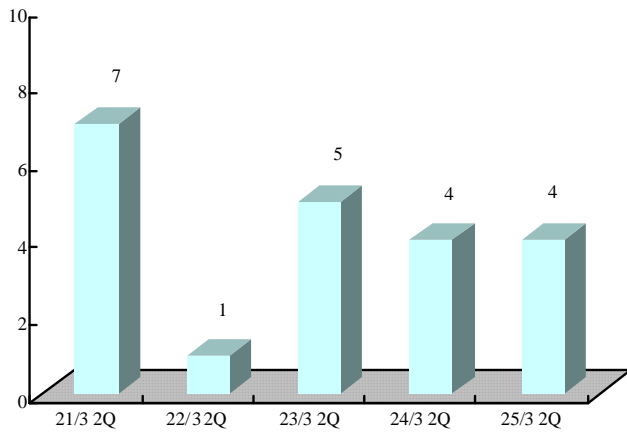
自己資本比率 Shareholders' equity to total assets (%)



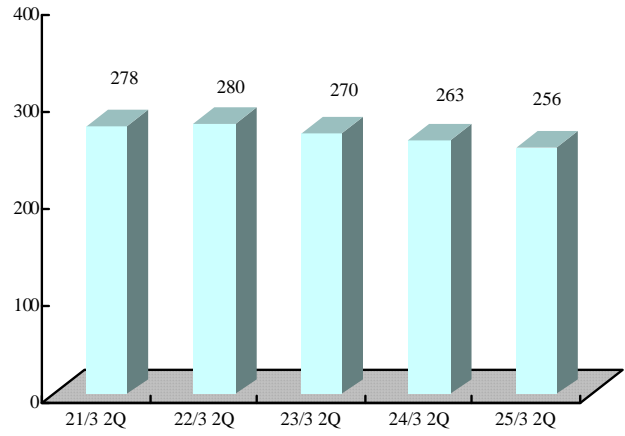


### 従業員 1 人当たり指標 Per employee Data

従業員 1 人当たり売上高 Net sales per employee (百万円/¥Millions)

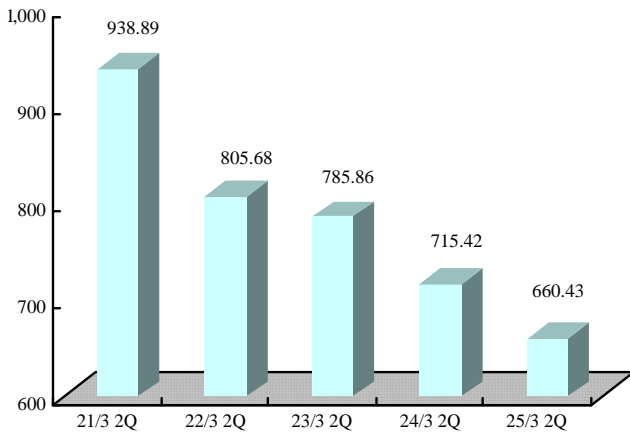


期末従業員数 Number of employees at fiscal year-end (人/persons)

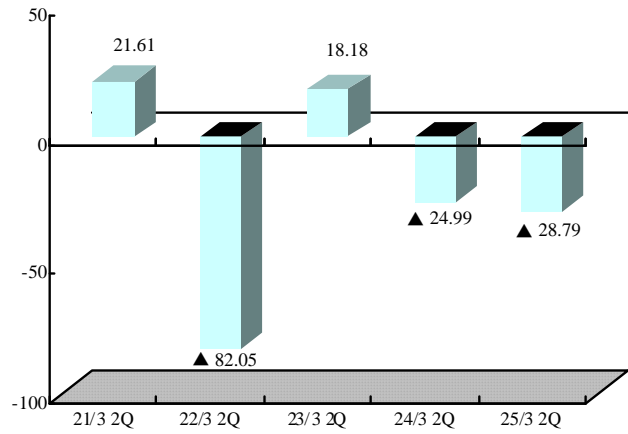


### 1 株当たり指標 Per share Data

1 株当たり純資産額 Shareholders' equity per share (円/¥)



1 株当たり四半期純利益 Net income per share (円/¥)



## 2. セグメント別販売実績

セグメントの名称	販売高	前年同四半期比(%)
半導体関連事業(千円)	1,112,733	99.1
その他(千円)	3,641	14.4
合計(千円)	1,116,375	97.3

(注) 1. 最近2事業年度の主な相手先別の販売実績及び当該実績の総販売実績に対する割合は次のとおりであります。

なお、当該割合が100分の10未満の場合は記載を省略しております。

相手先	前第2四半期累計期間		当第2四半期累計期間	
	金額(千円)	割合(%)	金額(千円)	割合(%)
第一実業(株)	471,336	41.1	338,572	30.3
三菱電機(株)			137,211	12.3
三井物産エレクトロニクス(株)			120,261	10.8
三菱電機クレジット(株)			117,250	10.5

2. 上記の金額には、消費税等は含まれておりません。

## 3. セグメント別受注状況

セグメントの名称	受注高(千円)	前年同四半期比(%)	受注残高(千円)	前年同四半期比(%)
半導体関連事業	1,306,477	95.9	759,394	81.9
その他	8,723	34.5	5,300	101.8
合計	1,315,201	94.8	764,694	82.0

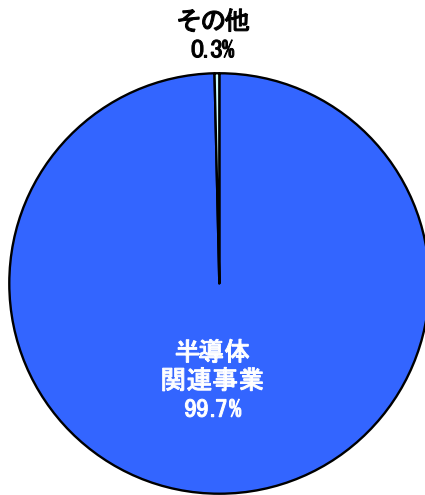
(注) 上記の金額には、消費税等は含まれておりません。



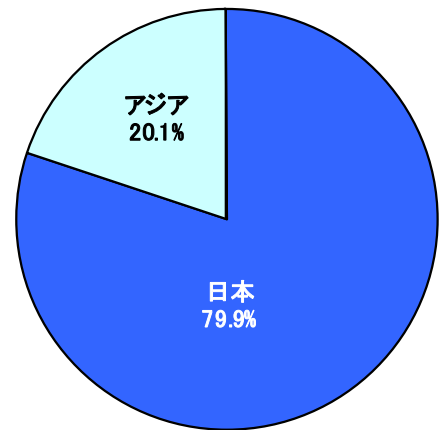


## 売上高及び受注高構成（25年3月期第2四半期）

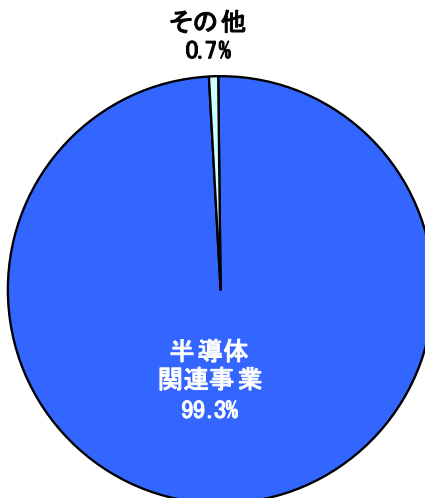
### セグメント別売上高



### 地域別売上高



### セグメント別受注高



### セグメント別受注残高

