



1. 平成25年3月期 決算概要

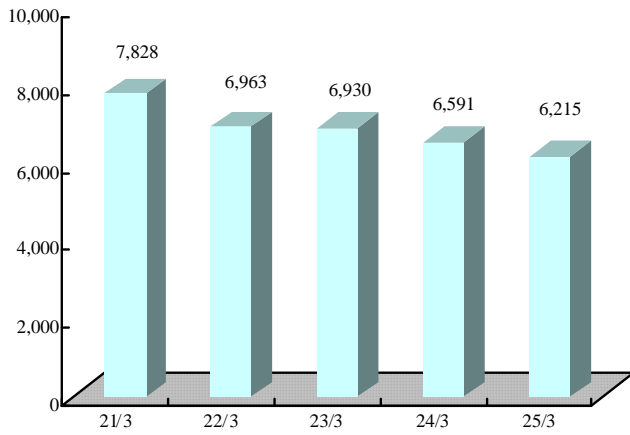
1. 最近5年間の業績の推移

回 次	第 31 期	第 32 期	第 33 期	第 34 期	第 35 期
決 算 年 月	平成 21 年 3 月	平成 22 年 3 月	平成 23 年 3 月	平成 24 年 3 月	平成 25 年 3 月
売 上 高 (千円)	3,194,992	1,700,346	2,513,026	2,352,886	2,350,192
売 上 総 利 益 (千円)	694,011	134,138	495,993	183,162	235,243
販 売 管 理 費 及 び 一 般 管 理 費 (千円)	722,780	728,767	691,946	611,717	557,524
営 業 損 失 (△) (千円)	28,769	862,905	195,952	428,555	322,280
経 常 損 失 (△) (千円)	6,936	851,475	113,685	389,023	318,487
当 期 純 損 失 (△) (千円)	154,897	886,173	118,726	363,460	394,935
資 本 金 (千円)	1,186,300	1,186,300	1,186,300	1,186,300	1,186,300
発 行 済 株 式 総 数 (株)	7,800,000	7,800,000	7,800,000	7,800,000	7,800,000
純 資 産 (千円)	6,956,131	6,008,401	5,862,667	5,409,524	5,023,868
総 資 産 (千円)	7,828,186	6,963,375	6,930,718	6,591,792	6,215,002
1 株 当 たり 純 資 産 額 (円)	894.85	772.97	754.22	695.94	646.35
1 株 当 たり 配 当 額 (円)	10.00		10.00	5.00	5.00
1 株 当 たり 当 期 純 損 失 (△) (円)	19.92	114.00	15.27	46.76	50.81
自 己 資 本 比 率 (%)	88.9	86.3	84.6	82.1	80.8
自 己 資 本 利 益 率 (%)					
株 価 収 益 率 (倍)					
配 当 性 向 (%)					
営 業 活 動 に よ る キャ ッ シ ュ フ ロー (千円)	953,620	323,048	158,308	483,960	290,403
投 資 活 動 に よ る キャ ッ シ ュ フ ロー (千円)	102,104	297,085	66,133	150	35,538
財 務 活 動 に よ る キャ ッ シ ュ フ ロー (千円)	117,326	77,433	194	78,374	54,096
現 金 及 び 現 金 同 等 物 残 高 (千円)	2,469,325	1,771,768	1,996,092	1,433,909	1,054,821
従 業 員 数 (名)	274	275	267	261	251

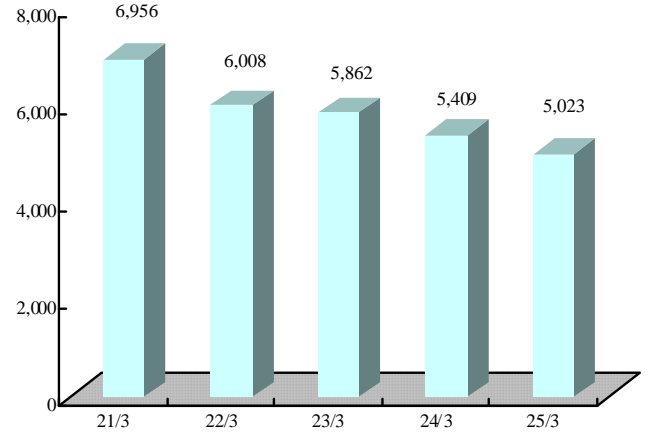


財務状態 Financial Condition

総資産 Total assets (百万円/¥Millions)

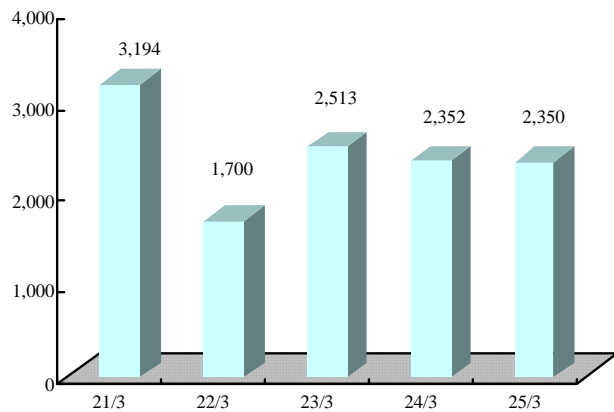


純資産 Net Assets (百万円/¥Millions)

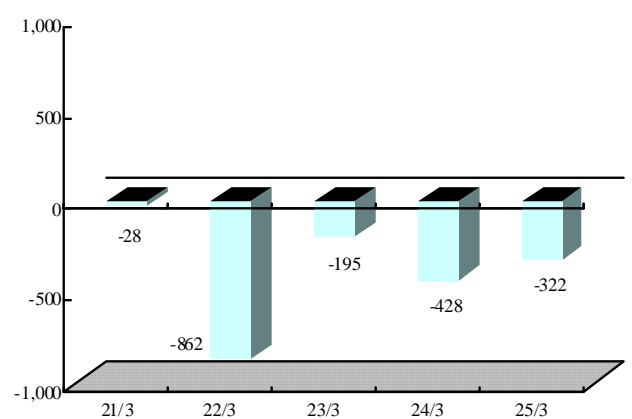


業績推移 Operating results

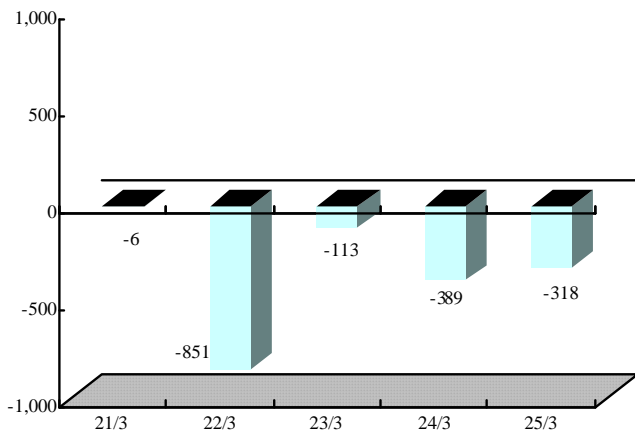
売上高 Net sales (百万円/¥Millions)



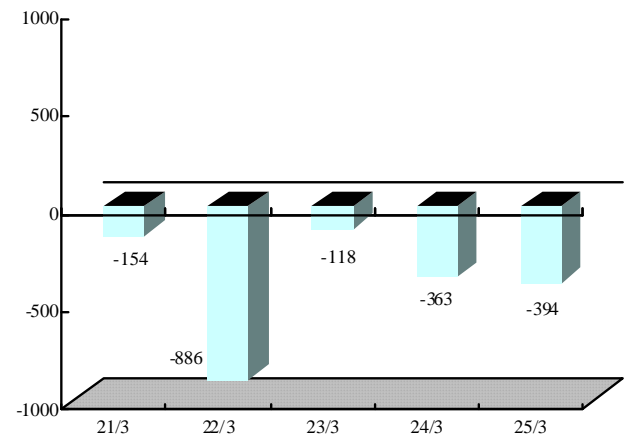
営業損失 Operating loss (百万円/¥Millions)



経常損失 Ordinary loss (百万円/¥Millions)

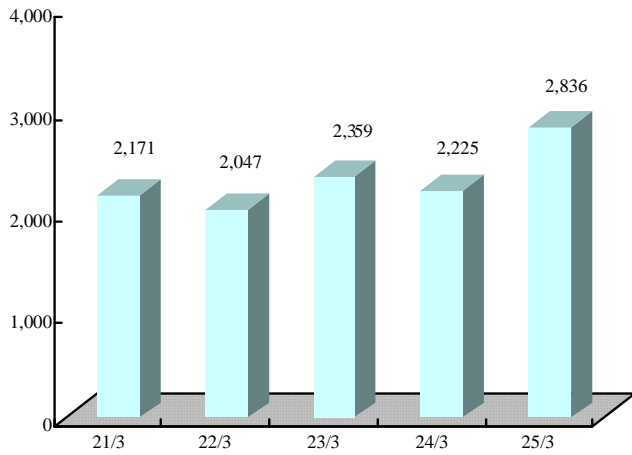


当期純損失 Net loss (百万円/¥Millions)

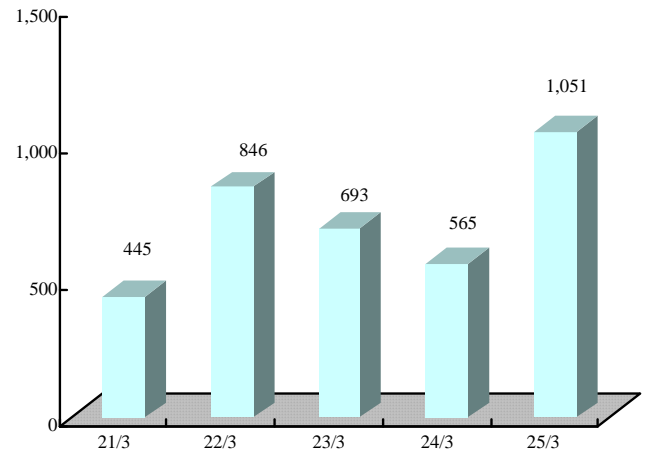




受注高 Order received (百万円/¥Millions)

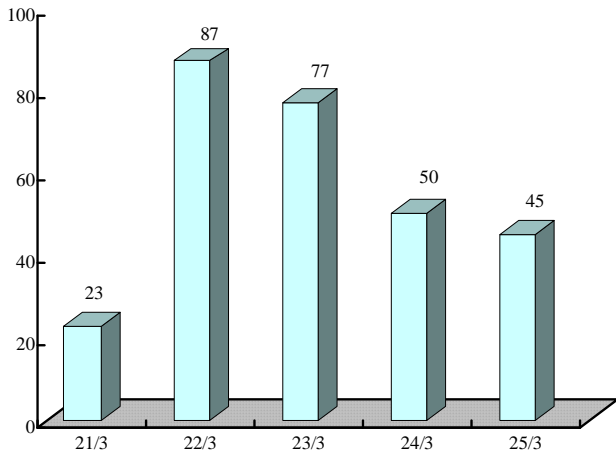


受注残高 Order backlog (百万円/¥Millions)

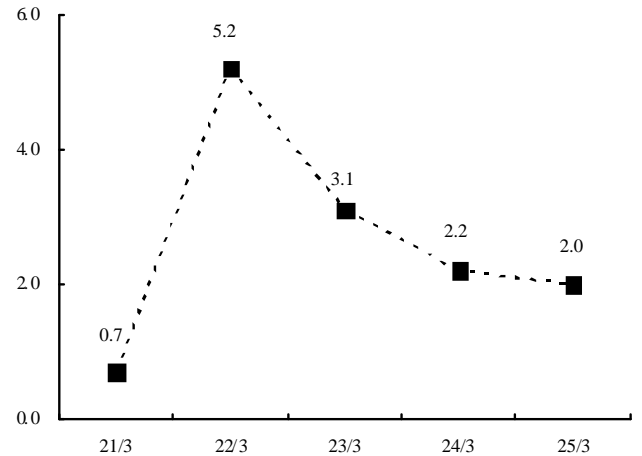


設備投資額・研究開発費等指標 Capital expenditures/Research and development expenses Data

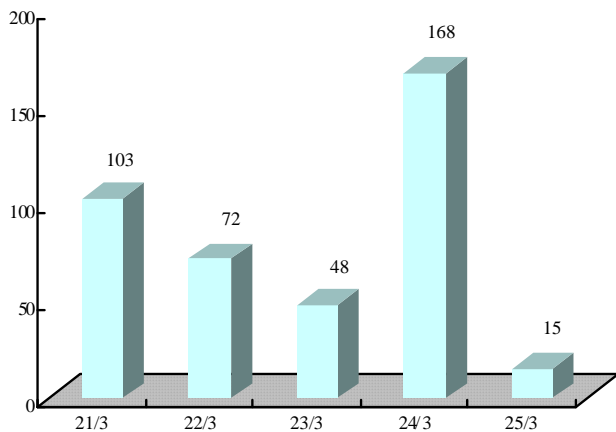
研究開発費 Research and development expenses (百万円/¥Millions)



研究開発費の対売上比率 Ratio of sales to research and development expenses (%)

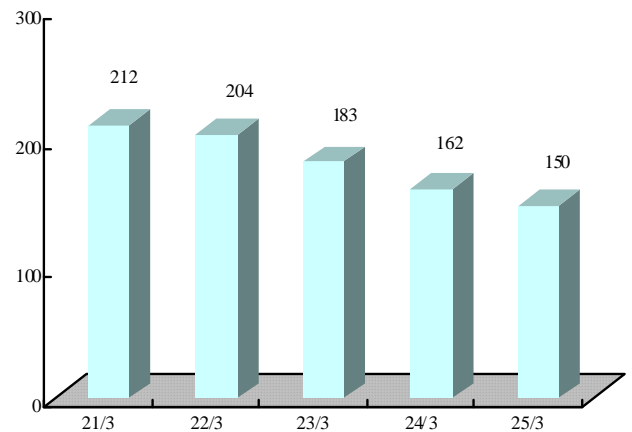


設備投資額 Capital expenditures (百万円/¥Millions)



注 リース取得価額相当額を含む

減価償却費 Depreciation (百万円/¥Millions)

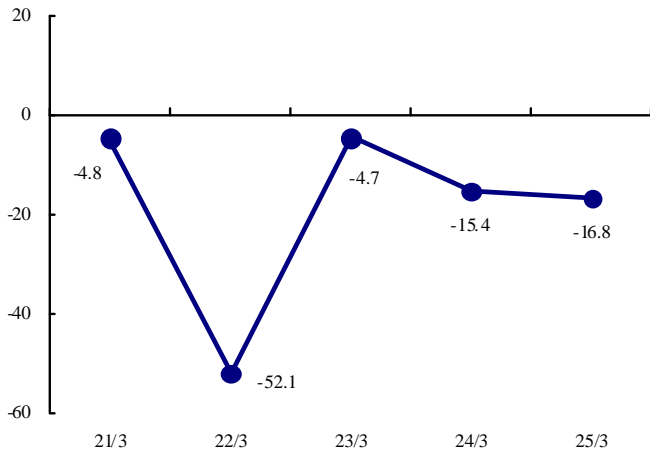


注 支払リース料における減価償却費相当額を含む

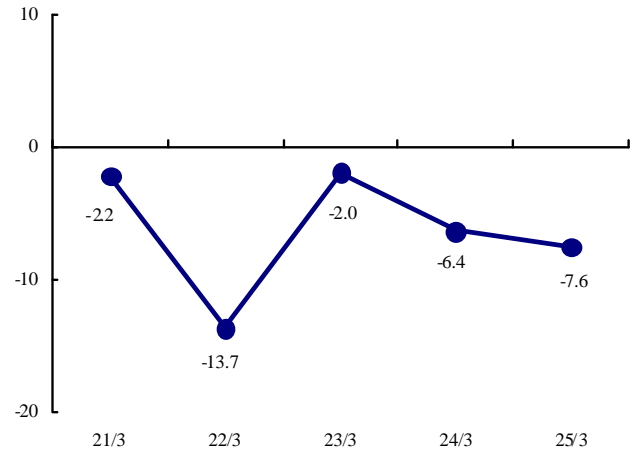


収益性指標 Profitability

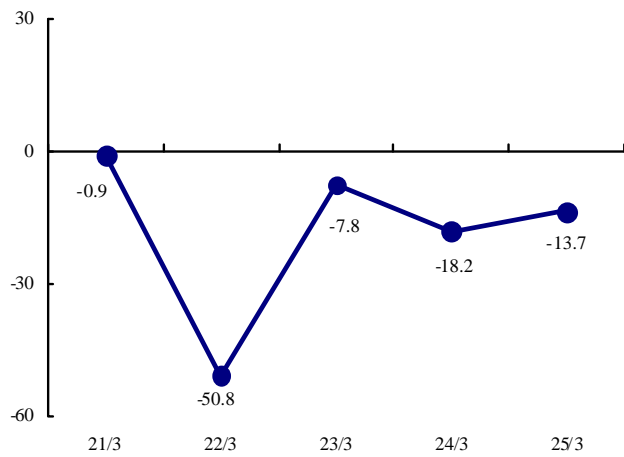
売上高純利益率 Net income to net sales (%)



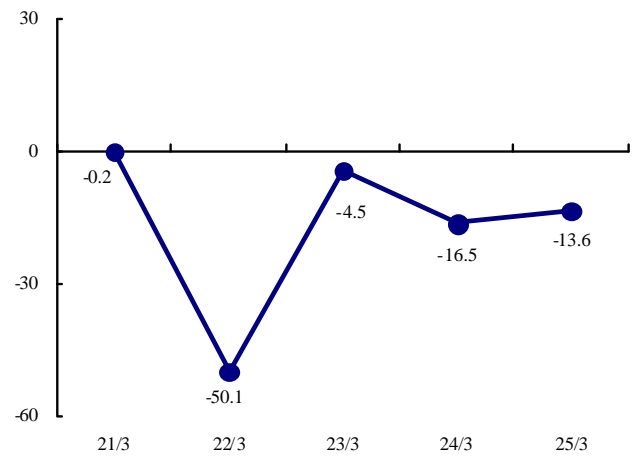
自己資本利益率 Return on equity (%)



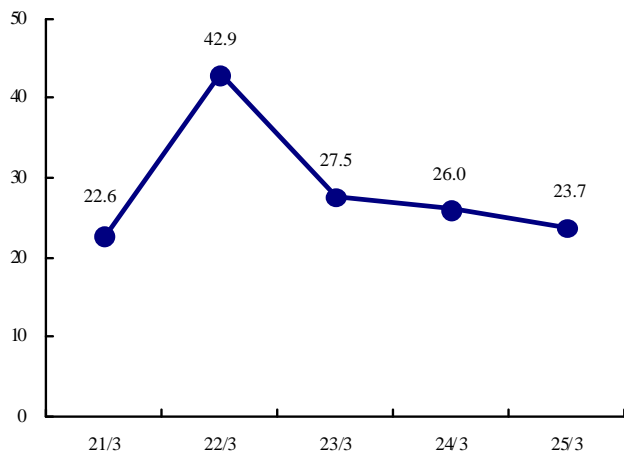
売上高営業利益率 Operating income to net sales (%)



売上高経常利益率 Ordinary income to net sales (%)



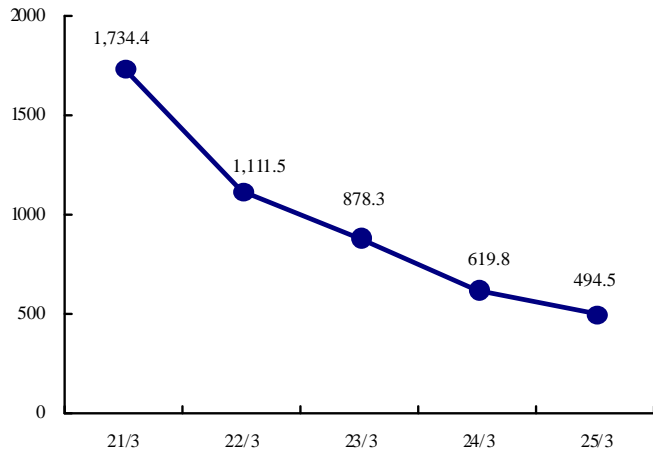
販管費の対売上比率 Ratio of sale to selling, general and administrative expenses (%)



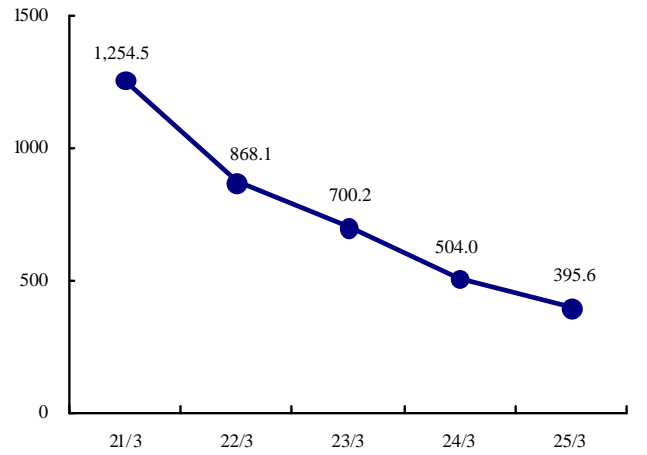


安定性指標 Financial stability

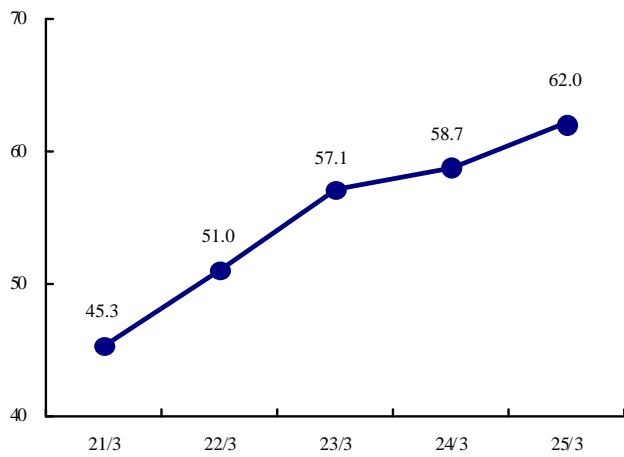
流動比率 Current ratio (%)



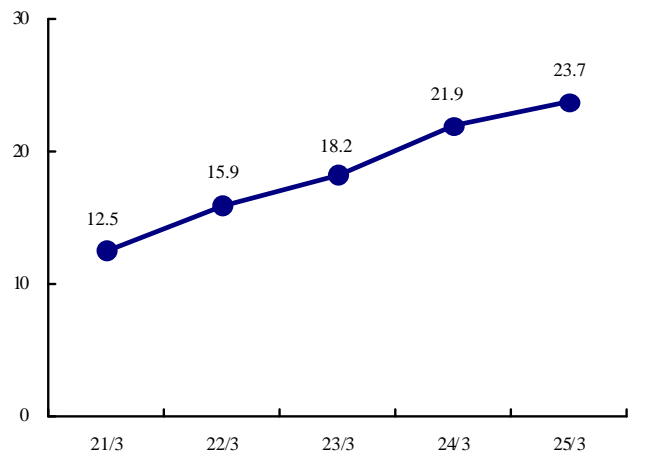
当座比率 Quick ratio (%)



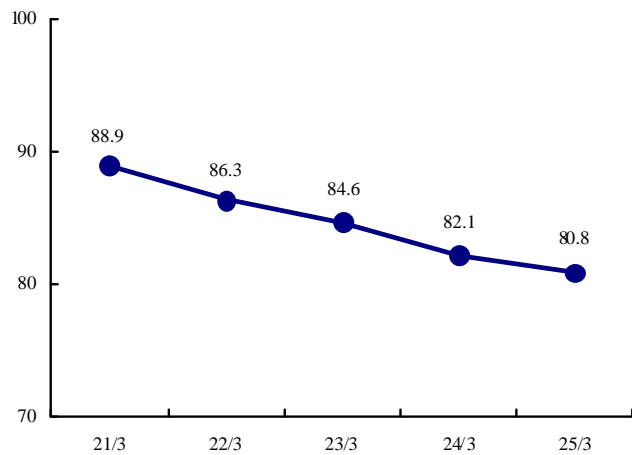
固定比率 Fixed assets ratio (%)



負債比率 Liabilities to shareholders' equity ratio (%)



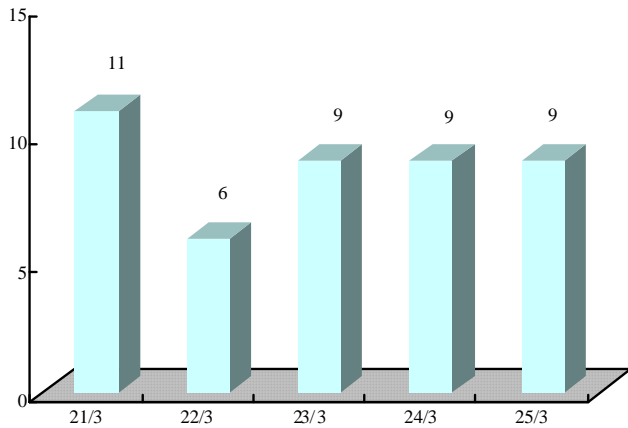
自己資本比率 Shareholders' equity to total assets (%)



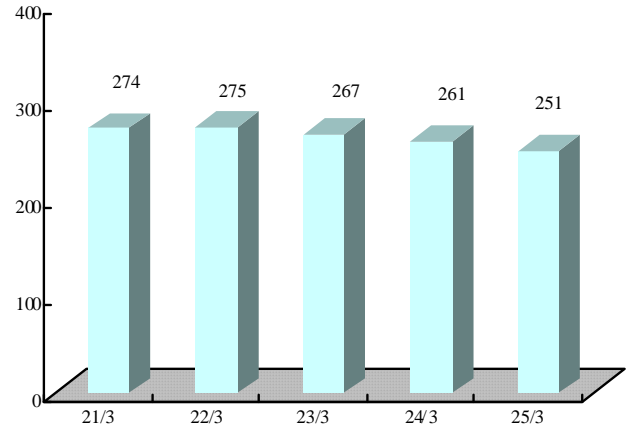


従業員 1 人当たり指標 Per employee Data

従業員 1 人当たり売上高 Net sales per employee (百万円/¥Millions)

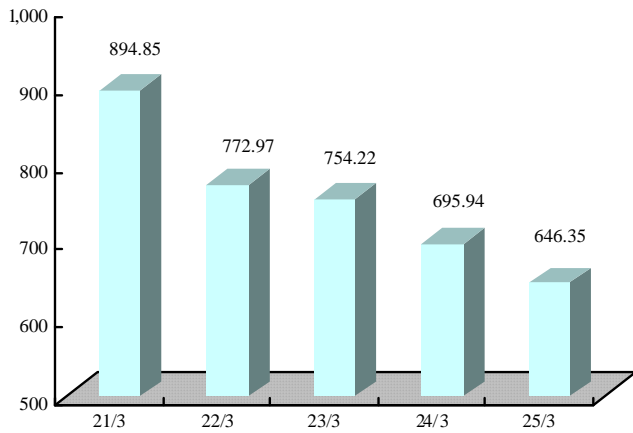


期末従業員数 Number of employees at fiscal year-end (人/persons)

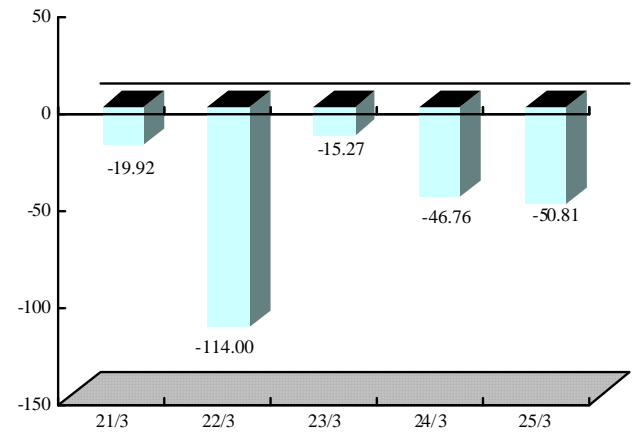


1 株当たり指標 Per share Data

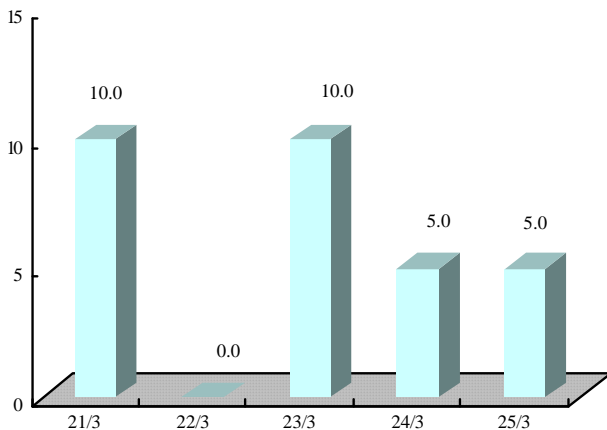
1 株当たり純資産 Book-value per share (円/¥)



1 株当たり当期純利益 Net income per share (円/¥)



1 株当たり配当金 Dividends per share (円/¥)



2. セグメント別販売実績

セグメントの名称	当事業年度 (自 平成 24 年 4 月 1 日 至 平成 25 年 3 月 31 日)	前年同期比 (%)
半 導 体 関 連 事 業 (千円)	2,328,964	100.4
そ の 他 (千円)	21,228	63.5
合 計 (千円)	2,350,192	99.9

(注) 1. 前事業年度及び当事業年度における主な相手先別の販売実績及び当該販売実績の総販売実績に対する割合は次のとおりであります。

なお、当該割合が 100 分の 10 未満の場合は記載を省略しております。

相 手 先	前事業年度 (自 平成 23 年 4 月 1 日 至 平成 24 年 3 月 31 日)		当事業年度 (自 平成 24 年 4 月 1 日 至 平成 25 年 3 月 31 日)	
	金 額(千円)	割 合 (%)	金 額(千円)	割 合 (%)
第一実業 (株)	866,177	36.8	881,636	37.5
三菱電機 (株)	-	-	316,126	13.5

2. 上記の金額には、消費税等は含まれておりません。

3. セグメント別受注状況

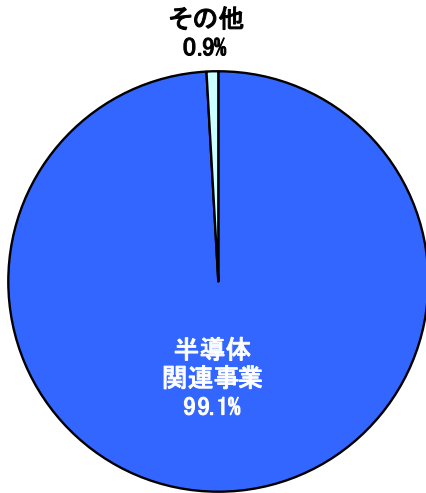
セグメントの名称	受注高 (千円)	前年同期比 (%)	受注残高 (千円)	前年同期比 (%)
半 導 体 関 連 事 業	2,681,394	122.0	918,079	162.3
そ の 他	154,789	545.0	133,779	-
合 計	2,836,183	127.4	1,051,858	185.9

(注) 上記の金額には、消費税等は含まれておりません。

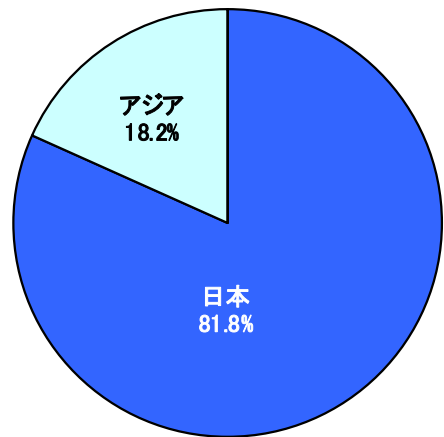


売上高及び受注高構成（25年3月期）

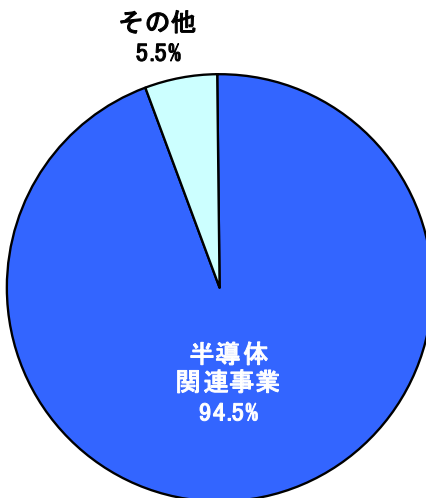
セグメント別売上高



地域別売上高



受注高



受注高残高

