



# 1. 平成26年3月期 決算概要

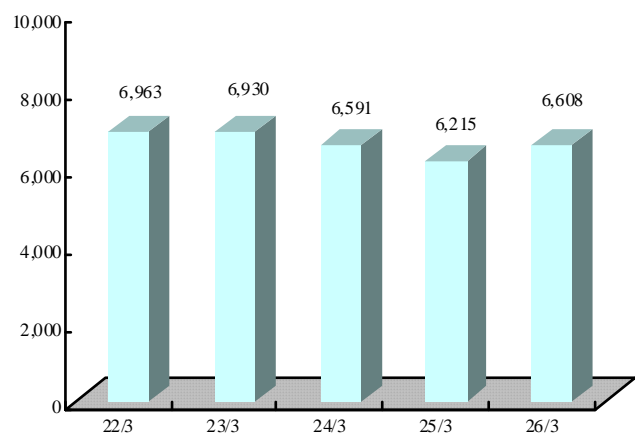
## 1. 最近5年間の業績の推移

回 次	第 32 期	第 33 期	第 34 期	第 35 期	第 36 期
決 算 年 月	平成 22 年 3 月	平成 23 年 3 月	平成 24 年 3 月	平成 25 年 3 月	平成 26 年 3 月
売 上 高 (千円)	1,700,346	2,513,026	2,352,886	2,350,192	3,089,711
売 上 総 利 益 (千円)	△134,138	495,993	183,162	235,243	447,186
販 売 管 理 費 及 び 一 般 管 理 費 (千円)	728,767	691,946	611,717	557,524	490,153
営 業 損 失 (△) (千円)	△862,905	△195,952	△428,555	△322,280	△42,966
経 常 損 失 (△) (千円)	△851,475	△113,685	△389,023	△318,487	△13,076
当 期 純 利 益 又 は 当 期 純 損 失 (△) (千円)	△886,173	△118,726	△363,460	△394,935	100,166
資 本 金 (千円)	1,186,300	1,186,300	1,186,300	1,186,300	1,186,300
発 行 済 株 式 総 数 (株)	7,800,000	7,800,000	7,800,000	7,800,000	7,800,000
純 資 産 (千円)	6,008,401	5,862,667	5,409,524	5,023,868	5,124,546
総 資 産 (千円)	6,963,375	6,930,718	6,591,792	6,215,002	6,608,803
1 株 当 たり 純 資 産 額 (円)	772.97	754.22	695.94	646.35	659.34
1 株 当 たり 配 当 額 (円)	—	10.00	5.00	5.00	6.00
1 株 当 たり 当 期 純 利 益 又 は 1 株 当 たり 当 期 純 損 失 (△) (円)	△114.00	△15.27	△46.76	△50.81	12.89
自 己 資 本 比 率 (%)	86.3	84.6	82.1	80.8	77.5
自 己 資 本 利 益 率 (%)	—	—	—	—	2.00
株 価 収 益 率 (倍)	—	—	—	—	16.21
配 当 性 向 (%)	—	—	—	—	46.6
営 業 活 動 に よ る キャ ッ シ ュ フ ロー (千円)	△323,048	158,308	△483,960	△290,403	△230,564
投 資 活 動 に よ る キャ ッ シ ュ フ ロー (千円)	△297,085	66,133	150	△35,538	169,210
財 務 活 動 に よ る キャ ッ シ ュ フ ロー (千円)	△77,433	△194	△78,374	△54,096	△54,202
現 金 及 び 現 金 同 等 物 残 高 (千円)	1,771,768	1,996,092	1,433,909	1,054,821	938,061
従 業 員 数 (名)	275	267	261	251	245

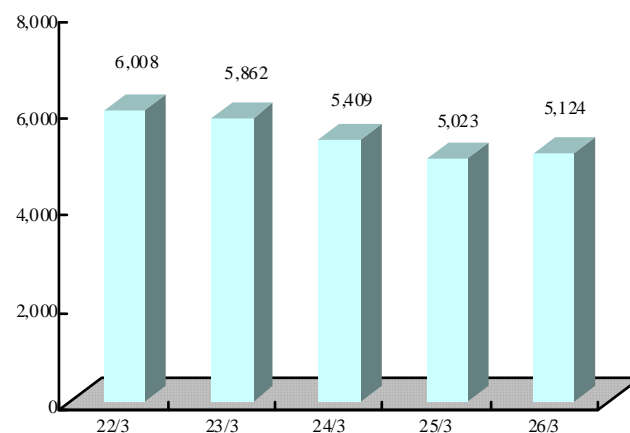


財務状態 Financial Condition

総資産 Total assets (百万円/¥Millions)

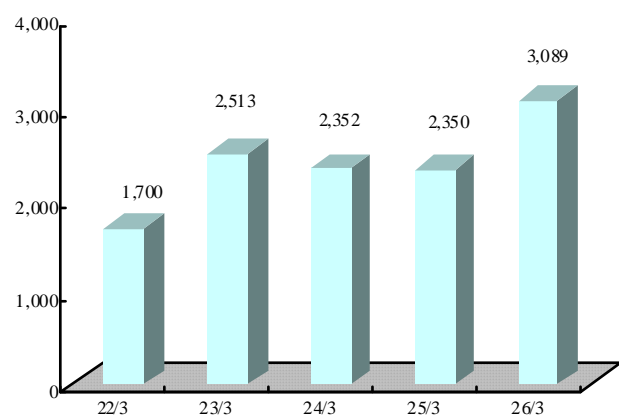


純資産 Net Assets (百万円/¥Millions)

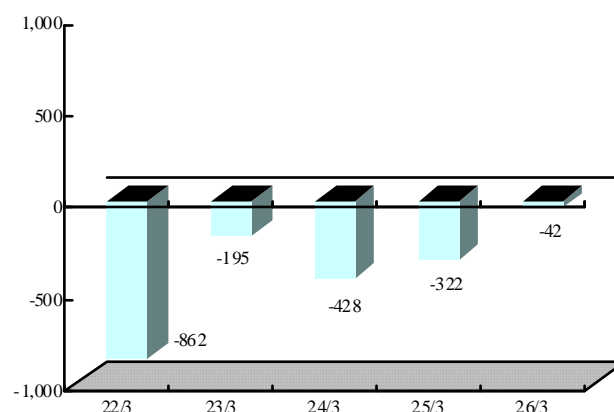


業績推移 Operating results

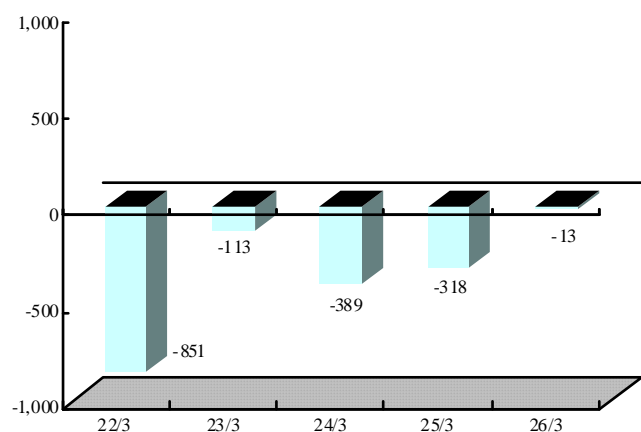
売上高 Net sales (百万円/¥Millions)



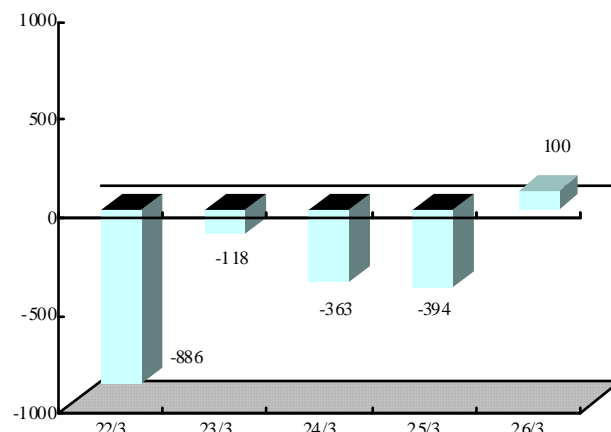
営業損失 Operating loss (百万円/¥Millions)



経常損失 Ordinary loss (百万円/¥Millions)

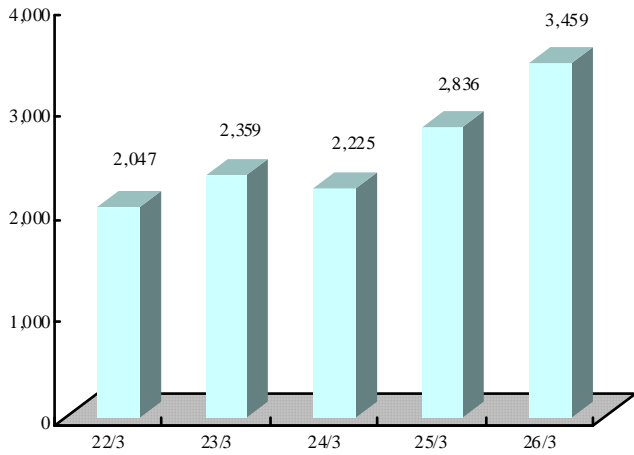


当期純利益又は当期純損失 Net income or loss (百万円/¥Millions)

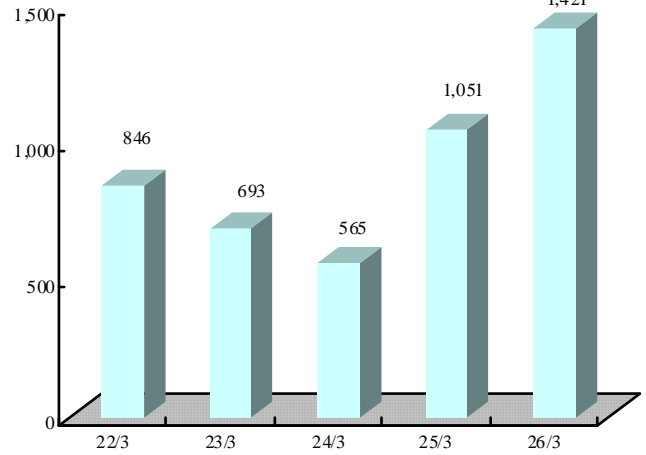




受注高 Order received (百万円/¥Millions)

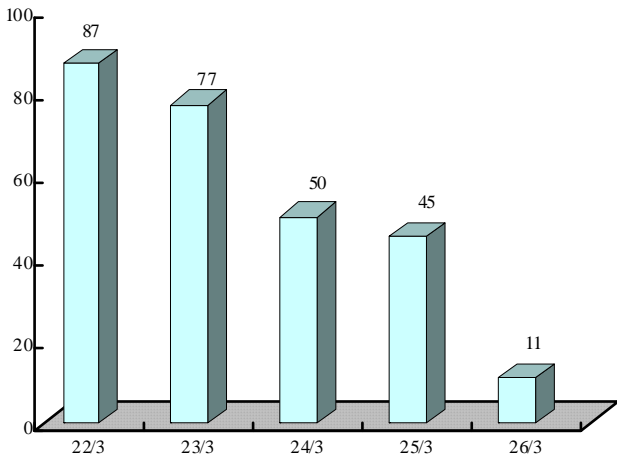


受注残高 Order backlog (百万円/¥Millions)

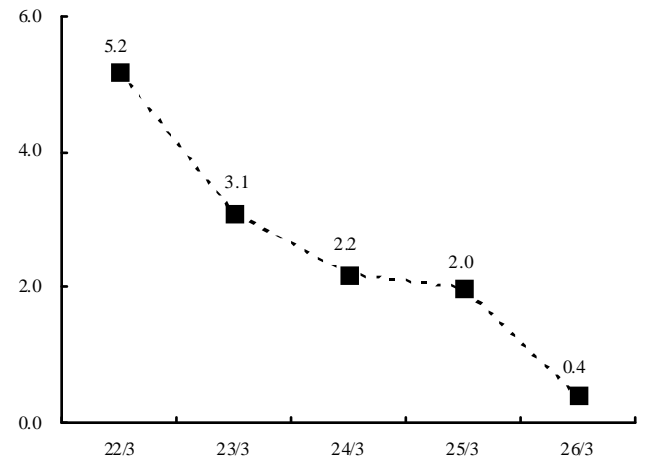


設備投資額・研究開発費等指標 Capital expenditures/Research and development expenses Data

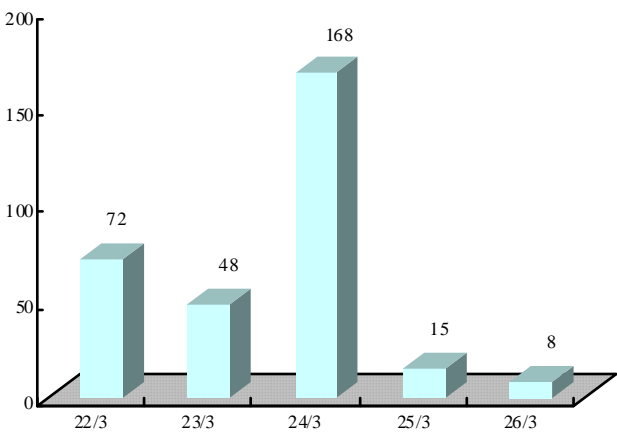
研究開発費 Research and development expenses (百万円/¥Millions)



研究開発費の対売上比率 Ratio of sales to research and development expenses (%)

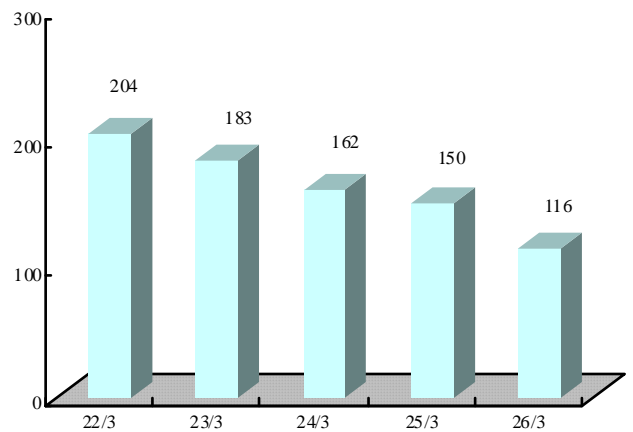


設備投資額 Capital expenditures (百万円/¥Millions)



注 リース取得価額相当額を含む

減価償却費 Depreciation (百万円/¥Millions)

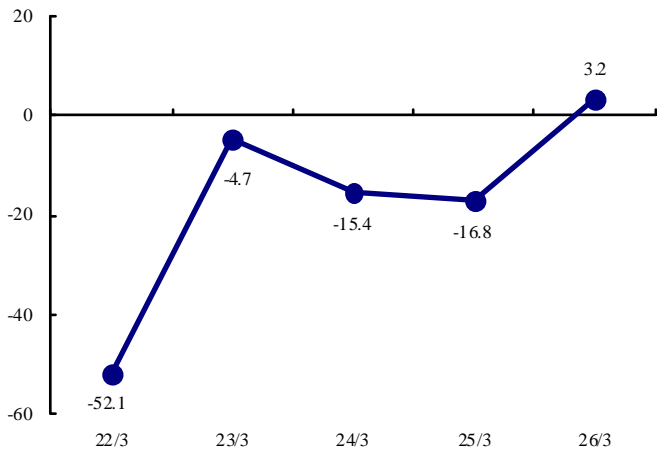


注 支払リース料における減価償却費相当額を含む

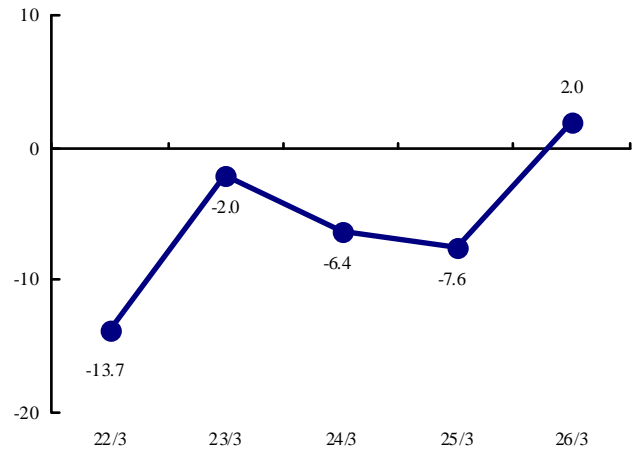


収益性指標 Profitability

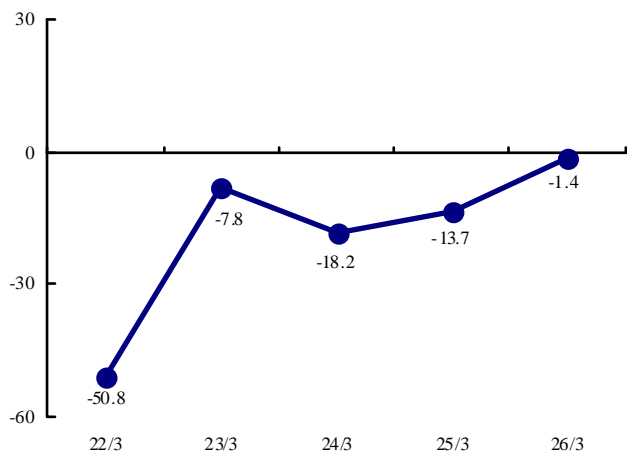
売上高純利益率 Net income to net sales (%)



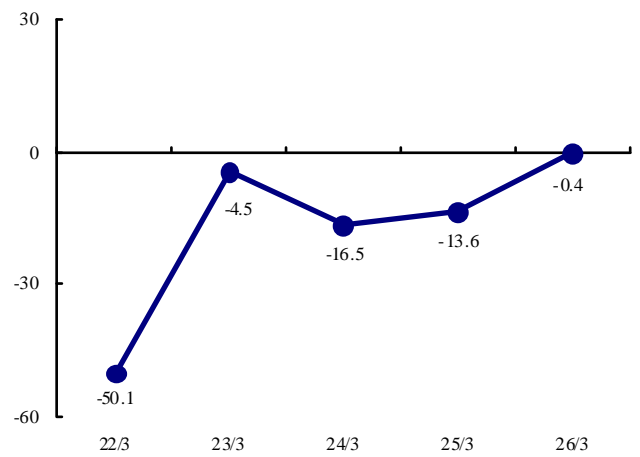
自己資本利益率 Return on equity (%)



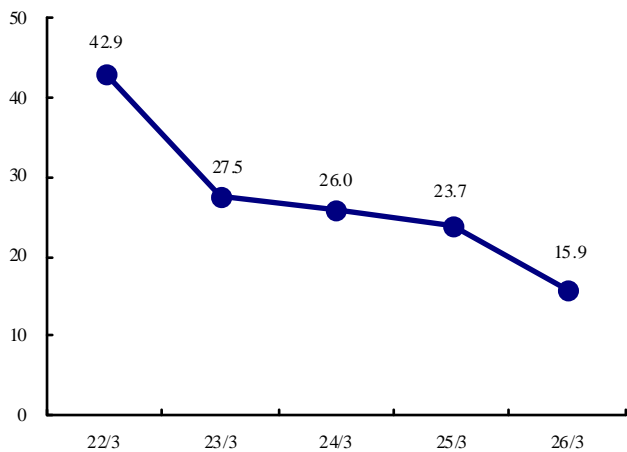
売上高営業利益率 Operating income to net sales (%)



売上高経常利益率 Ordinary income to net sales (%)



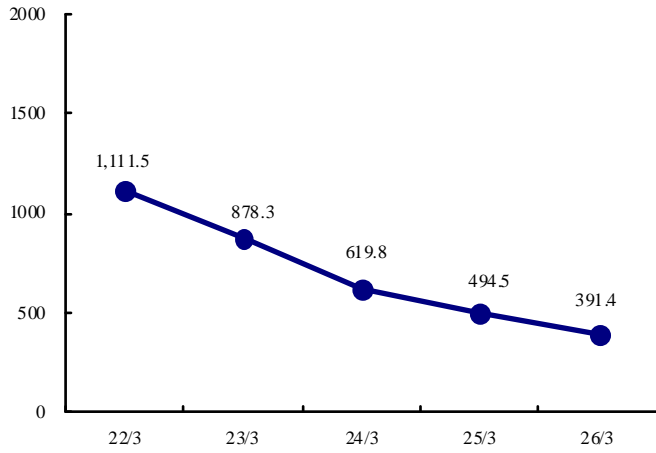
販管費の対売上比率 Ratio of sale to selling, general and administrative expenses (%)



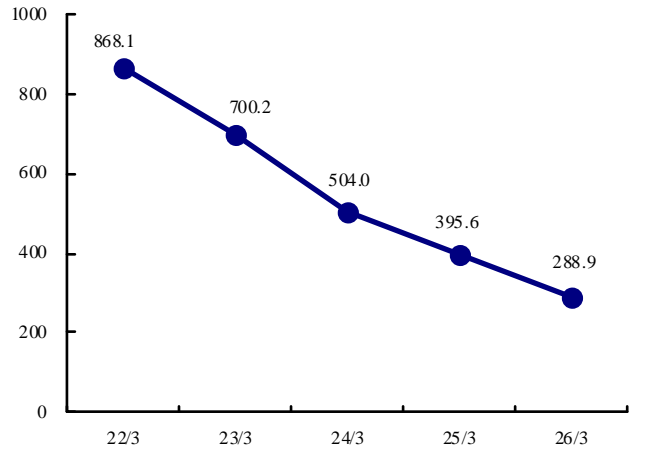


安定性指標 Financial stability

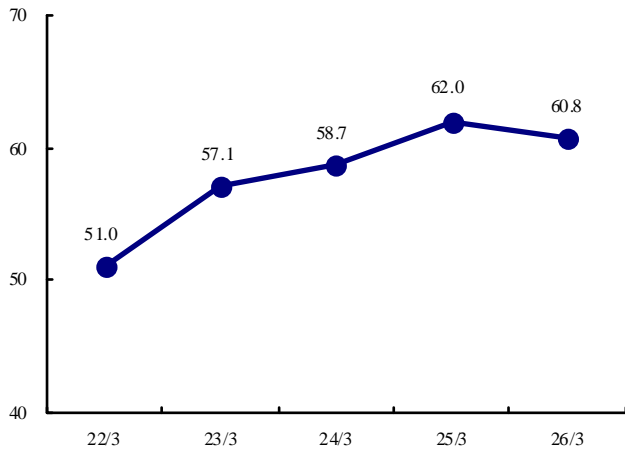
流動比率 Current ratio (%)



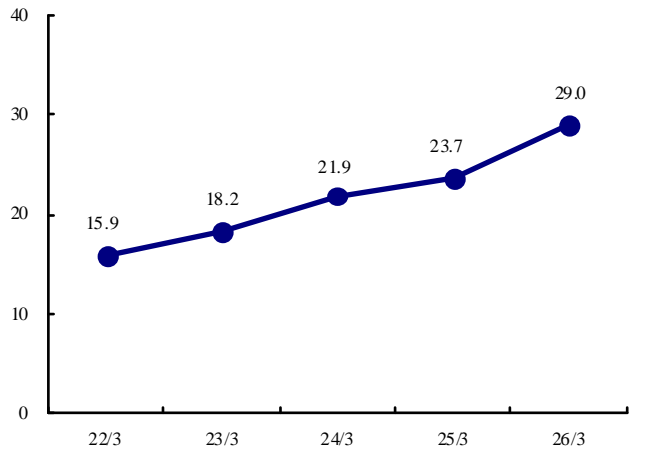
当座比率 Quick ratio (%)



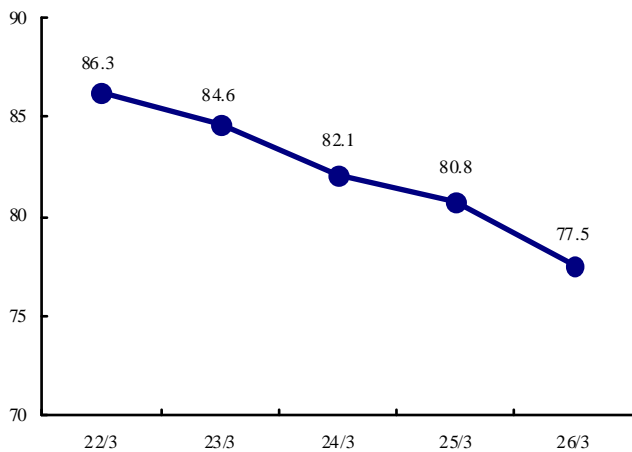
固定比率 Fixed assets ratio (%)



負債比率 Liabilities to shareholders' equity ratio (%)



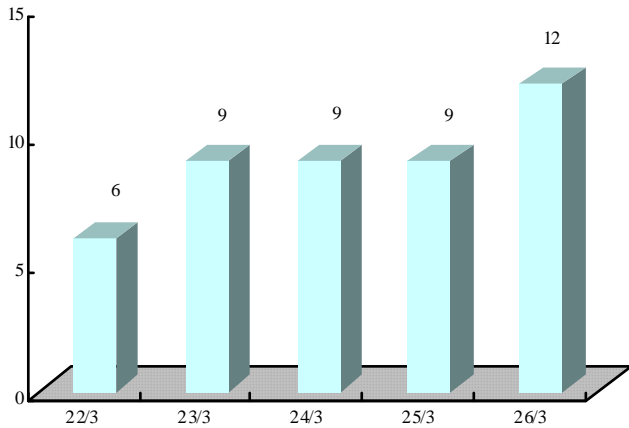
自己資本比率 Shareholders' equity to total assets (%)



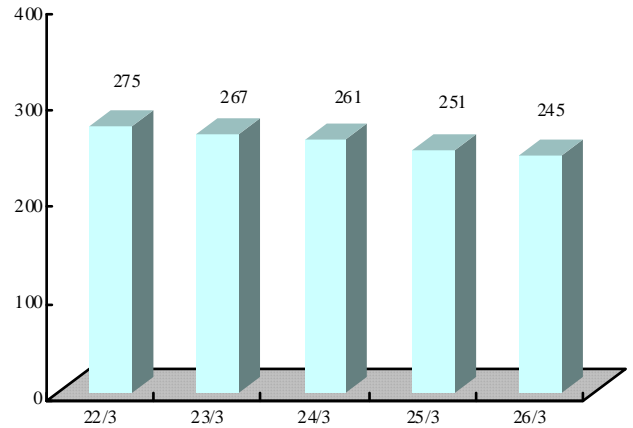


従業員 1 人当たり指標 Per employee Data

従業員 1 人当たり売上高 Net sales per employee (百万円/¥Millions)

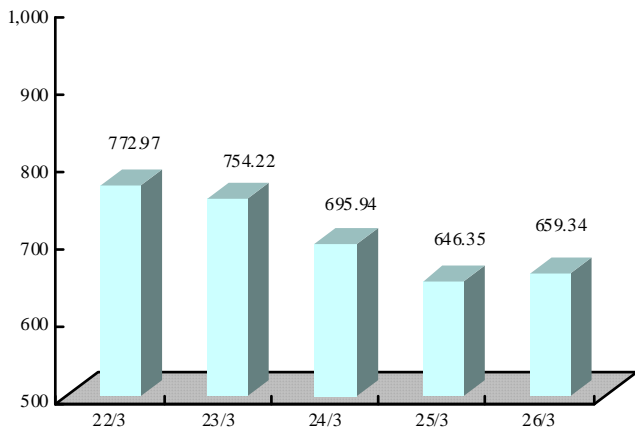


期末従業員数 Number of employees at fiscal year-end (人/persons)

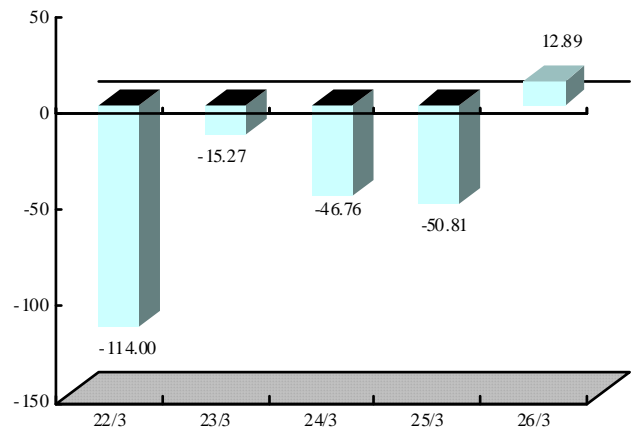


1 株当たり指標 Per share Data

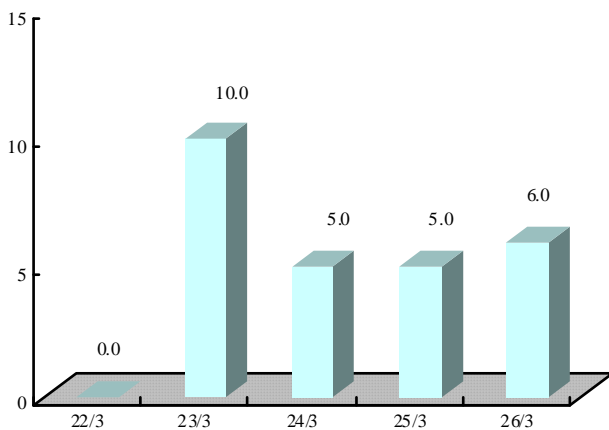
1 株当たり純資産 Book-value per share (円/¥)



1 株当たり当期純利益 Net income per share (円/¥)



1 株当たり配当金 Dividends per share (円/¥)



## 2. セグメント別販売実績

セグメントの名称	当事業年度 (自平成25年4月1日 至平成26年3月31日)	前年同期比(%)
半導体関連事業(千円)	2,853,702	122.5
不動産・建築関連事業(千円)	236,008	—
合計(千円)	3,089,711	131.5

(注)1. 前事業年度及び当事業年度における主な相手先別の販売実績及び当該販売実績の総販売実績に対する割合は次のとおりであります。

なお、当該割合が100分の10未満の場合は記載を省略しております。

相手先	前事業年度 (自平成24年4月1日 至平成25年3月31日)		当事業年度 (自平成25年4月1日 至平成26年3月31日)	
	金額(千円)	割合(%)	金額(千円)	割合(%)
第一実業(株)	881,636	37.5	1,274,926	41.3
三菱電機(株)	316,126	13.5	363,072	11.8

2. 上記の金額には、消費税等は含まれておりません。

## 3. セグメント別受注状況

セグメントの名称	受注高 (千円)	前年同期比 (%)	受注残高 (千円)	前年同期比 (%)
半導体関連事業	3,315,485	123.6	1,379,862	150.3
不動産・建築関連事業	144,116	93.1	41,887	31.3
合計	3,459,602	122.0	1,421,749	135.2

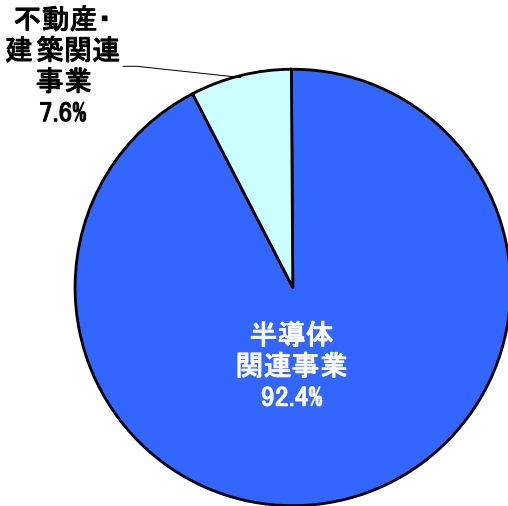
(注)上記の金額には、消費税等は含まれておりません。



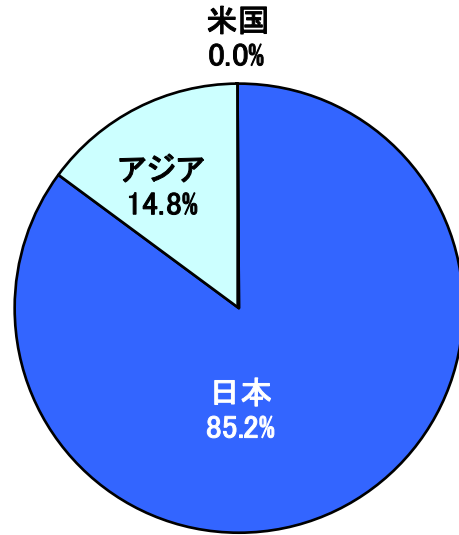


# 売上高及び受注高構成（26年3月期）

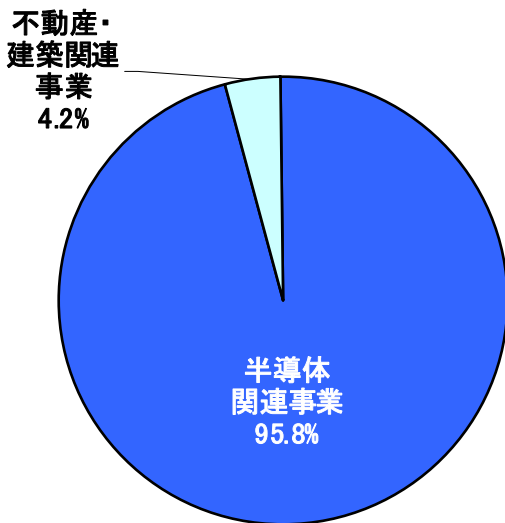
## セグメント別売上高



## 地域別売上高



## 受注高



## 受注高残高

