



# 1. 平成28年3月期第2四半期決算概要

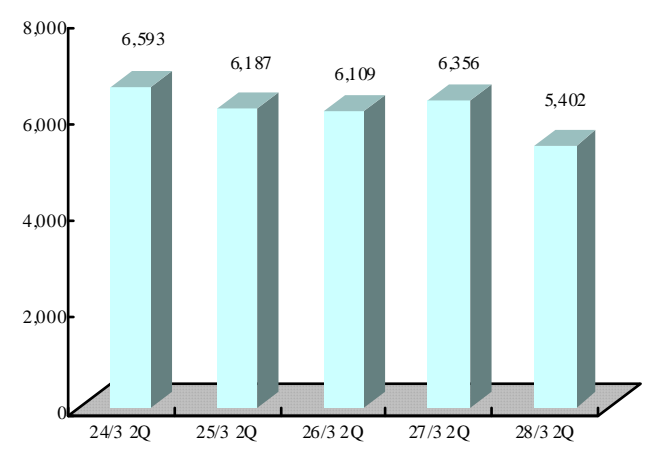
**1. 最近5年間の業績の推移**

回 次	第 34 期	第 35 期	第 36 期	第 37 期	第 38 期
決 算 年 月	第2四半期	第2四半期	第2四半期	第2四半期	第2四半期
売 上 高 (千円)	1,147,867	1,116,375	1,251,282	1,558,418	1,419,148
売 上 総 利 益 (千円)	63,146	118,744	18,227	54,682	102,212
販 売 管 理 費 及 び 一 般 管 理 費 (千円)	311,045	287,874	249,977	226,972	231,576
営 業 損 失 (△) (千円)	△247,899	△169,130	△231,749	△172,289	△129,363
経 常 損 失 (△) (千円)	△224,462	△158,137	△213,303	△158,641	△124,566
四 半 期 純 損 失 (△) (千円)	△194,271	△223,767	△106,684	△188,107	△43,634
資 本 金 (千円)	1,186,300	1,186,300	1,186,300	1,186,300	1,186,300
発 行 済 株 式 総 数 (千株)	7,800	7,800	7,800	7,800	7,800
純 資 産 (千円)	5,561,052	5,133,359	4,891,732	4,882,788	4,466,080
総 資 産 (千円)	6,593,115	6,187,224	6,109,240	6,356,448	5,402,867
1 株 当 たり 純 資 産 額 (円)	715.42	660.43	629.37	628.24	574.64
1 株 当 たり 四 半 期 純 損 失 (△) (円)	△24.99	△28.79	△13.73	△24.20	△5.61
自 己 資 本 比 率 (%)	84.3	83.0	80.1	76.8	82.7
営 業 活 動 に よ る キャ ッ シ ュ フ ロー (千円)	△187,125	38,086	2,060	△422,961	73,890
投 資 活 動 に よ る キャ ッ シ ュ フ ロー (千円)	9,066	△135,870	171,881	△4,728	50,103
財 務 活 動 に よ る キャ ッ シ ュ フ ロー (千円)	△76,947	△46,335	△46,272	370,567	△78,287
現 金 及 び 現 金 同 等 物 残 高 (千円)	1,740,949	1,289,790	1,182,487	885,028	739,180
従 業 員 数 (名)	263	256	246	243	238

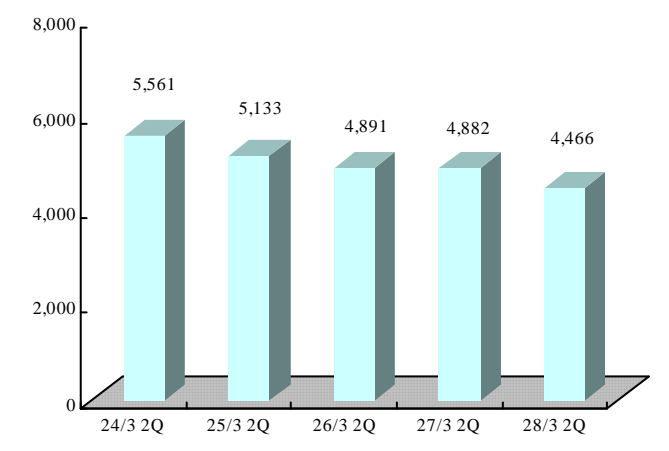


財務状態 Financial Condition

総資産 Total assets (百万円/¥Millions)

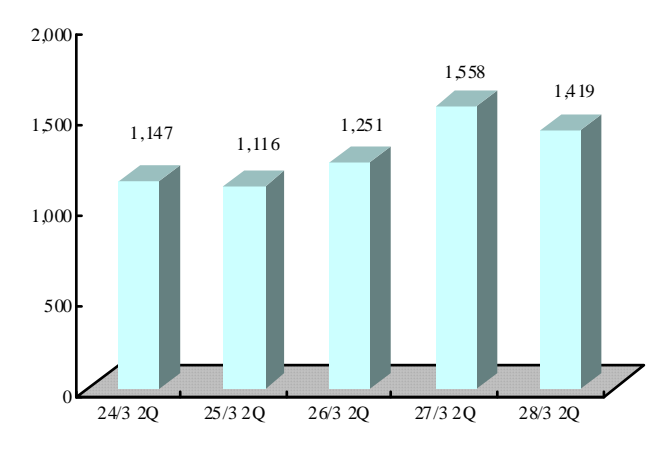


純資産 Shareholders' equity (百万円/¥Millions)

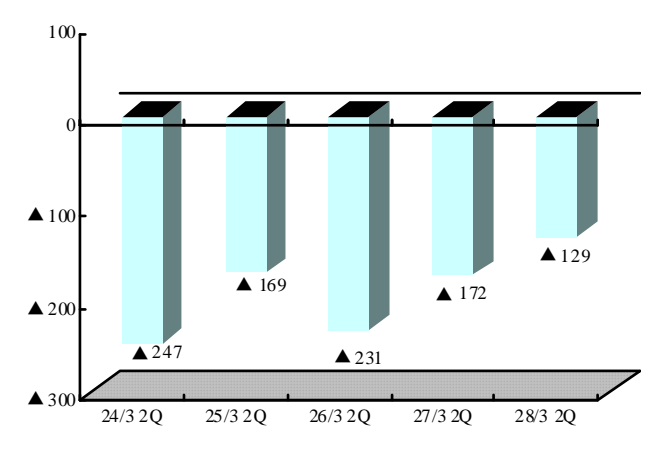


業績推移 Operating results

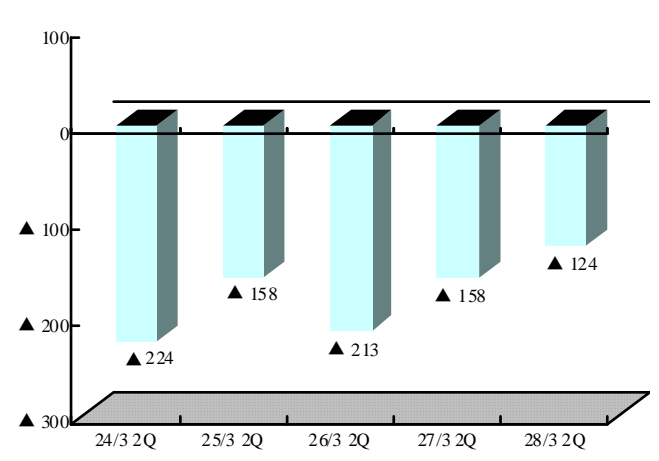
売上高 Net sales (百万円/¥Millions)



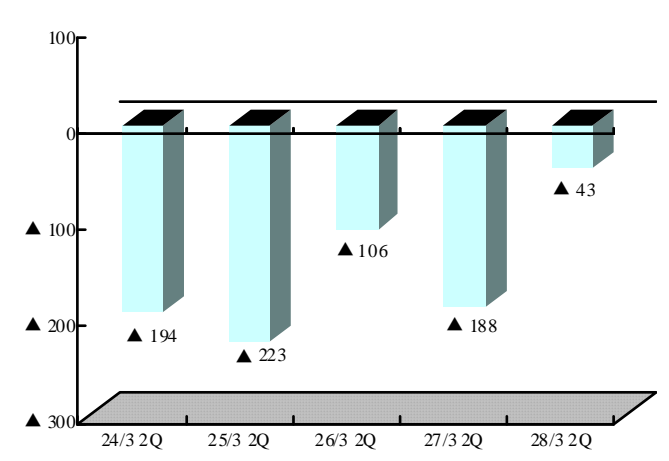
営業損失 Operating loss (百万円/¥Millions)



経常損失 Ordinary loss (百万円/¥Millions)

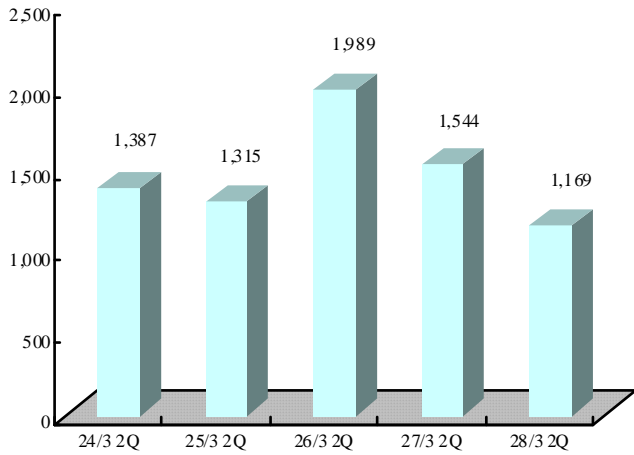


四半期純損失 Net loss (百万円/¥Millions)

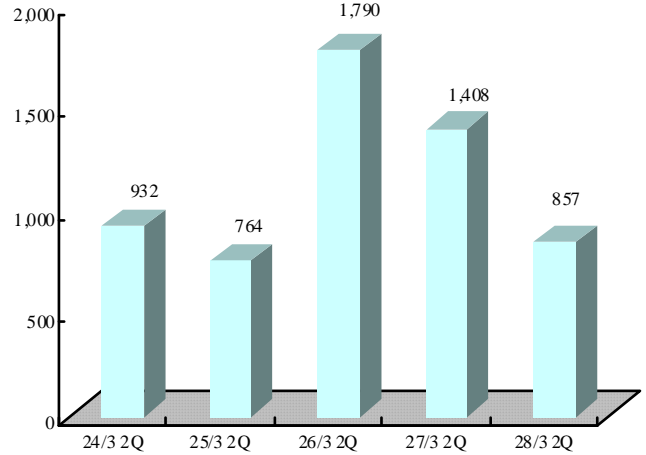




受注高 Order received (百万円/¥Millions)

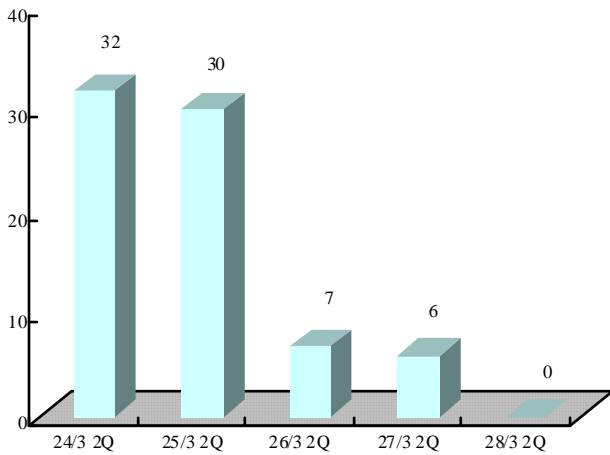


受注残高 Order backlog (百万円/¥Millions)

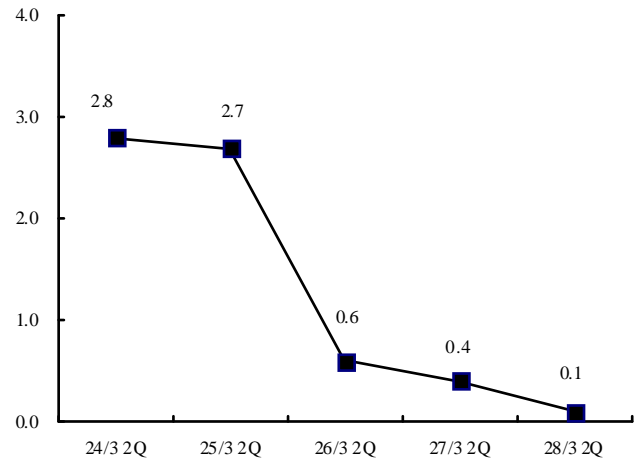


設備投資額・研究開発費等指標 Capital expenditures/Research and development expenses Data

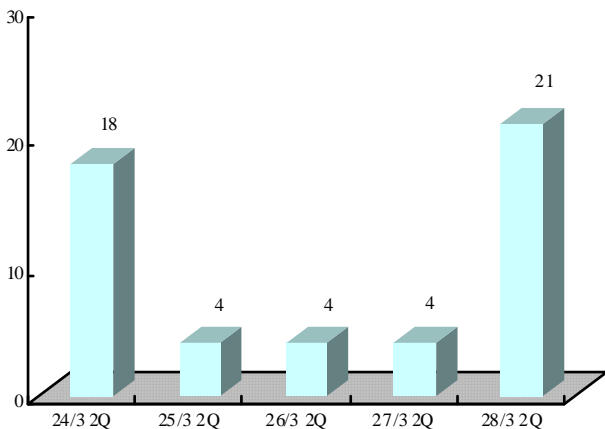
研究開発費 Research and development expenses (百万円/¥Millions)



研究開発費の対売上比率 Ratio of sales to research and development expenses (%)

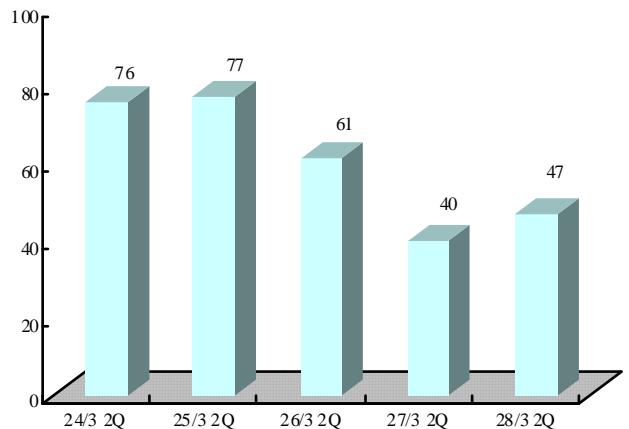


設備投資額 Capital expenditures (百万円/¥Millions)



注 リース取得価額相当額を含む

減価償却費 Depreciation (百万円/¥Millions)

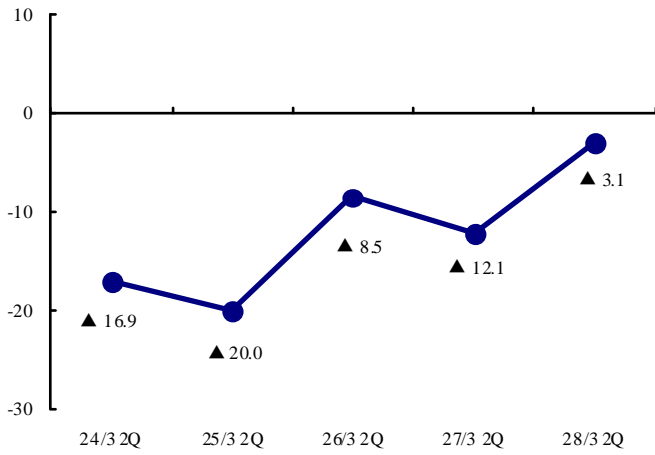


注 支払リース料における減価償却費相当額を含む

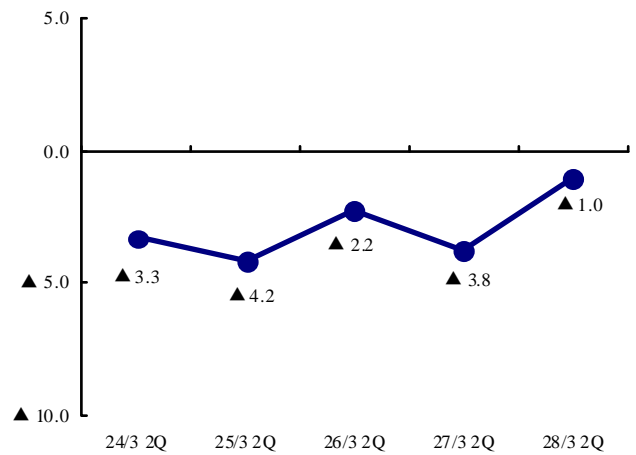


収益性指標 Profitability

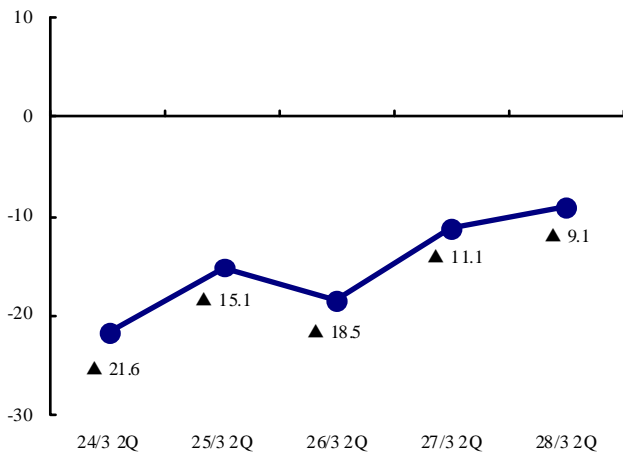
売上高純利益率 Net income to net sales (%)



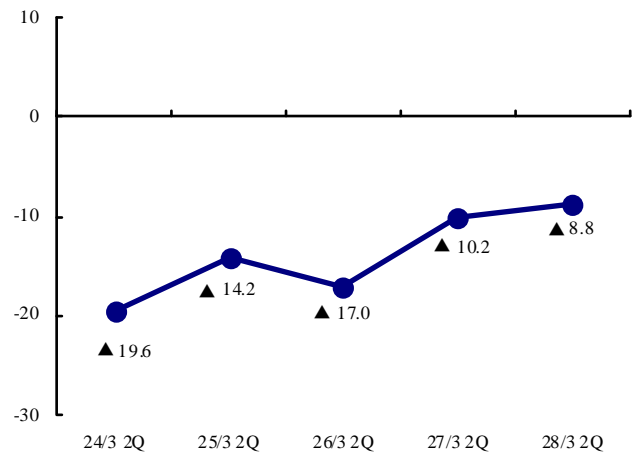
自己資本利益率 Return on equity (%)



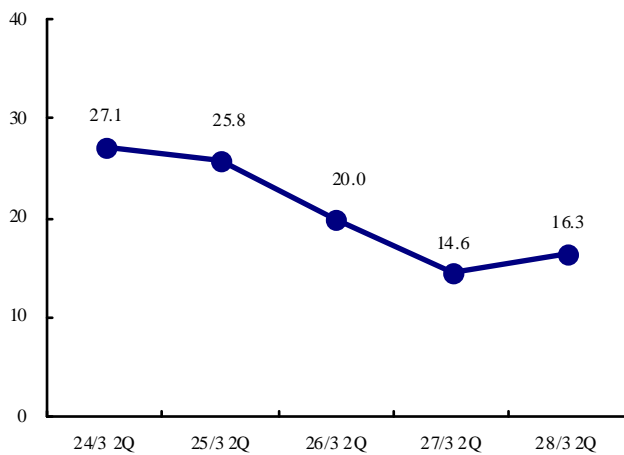
売上高営業利益率 Operating income to net sales (%)



売上高経常利益率 Ordinary income to net sales (%)



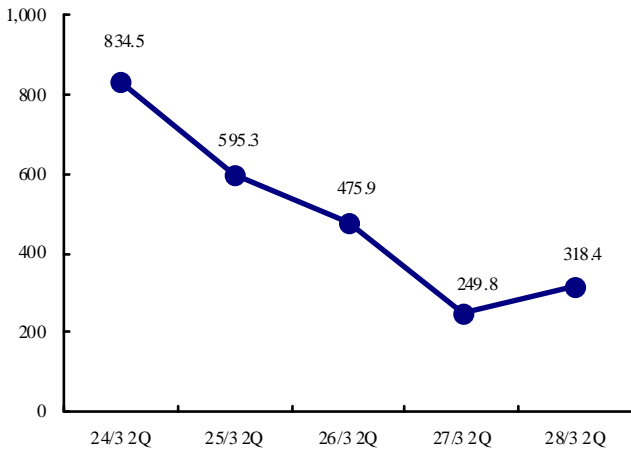
販管費の対売上比率 Ratio of sale to selling, general and administrative expenses (%)



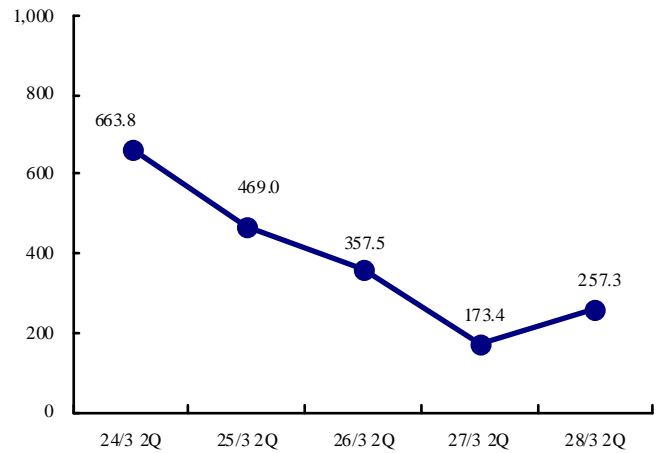


安定性指標 Financial stability

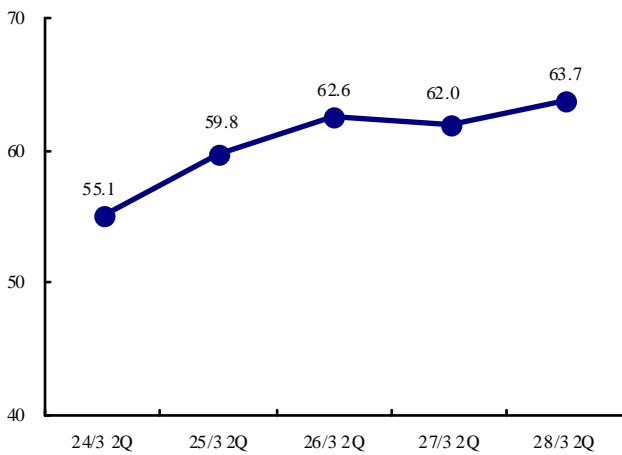
流動比率 Current ratio (%)



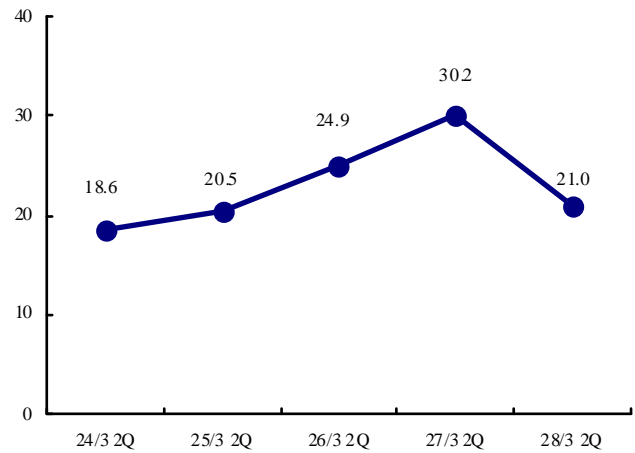
当座比率 Quick ratio (%)



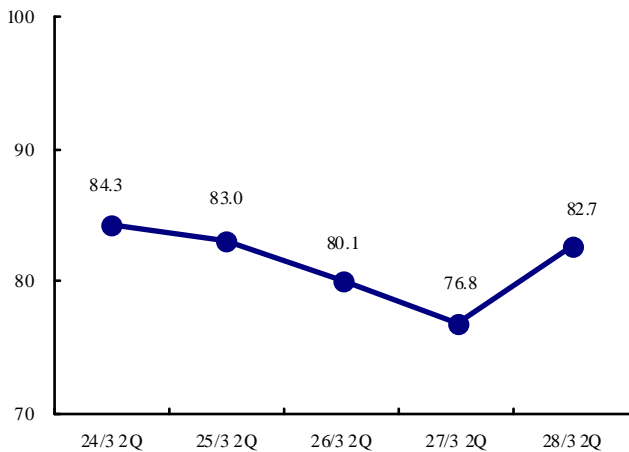
固定比率 Fixed assets ratio (%)



負債比率 Liabilities to shareholders' equity ratio (%)



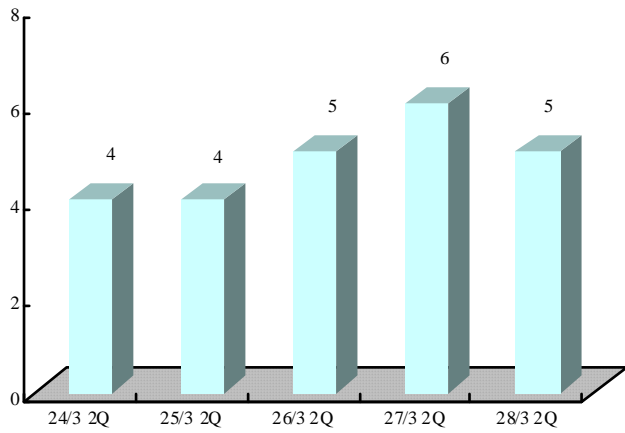
自己資本比率 Shareholders' equity to total assets (%)





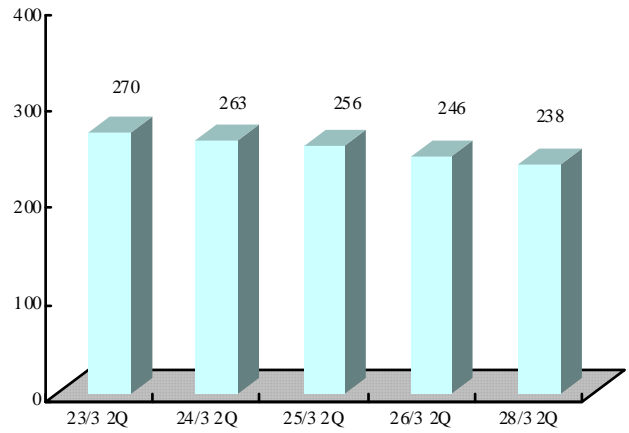
従業員 1 人当たり指標 Per employee Data

従業員 1 人当たり売上高 Net sales per employee (百万円/¥Millions)



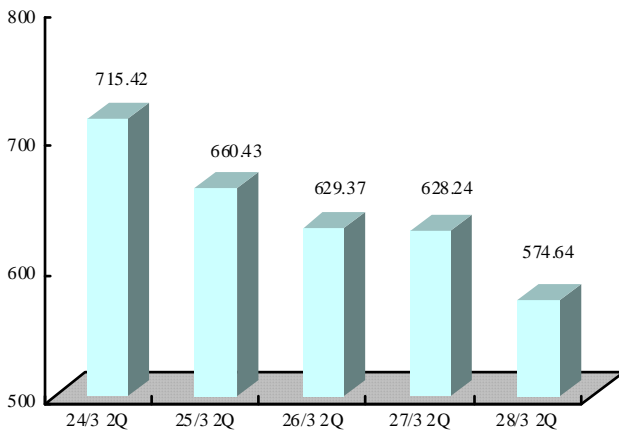
従業員数 Number of employees

(人/persons)

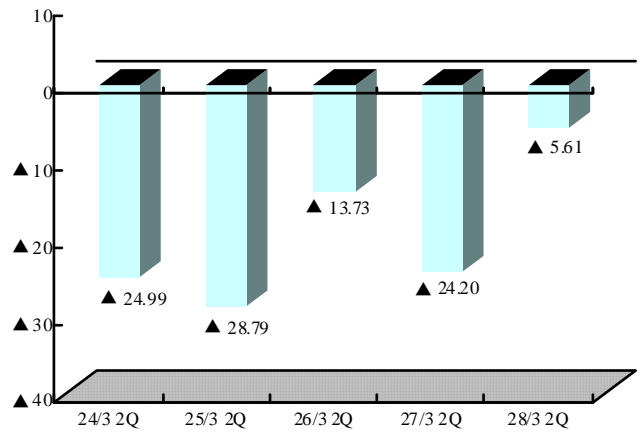


1 株当たり指標 Per share Data

1 株当たり純資産額 Shareholders' equity per share (円/¥)



1 株当たり四半期純利益 Net income per share (円/¥)



## 2. セグメント別販売実績

セグメントの名称	販売高	前年同四半期比(%)
半導体関連事業(千円)	1,414,878	93.4
不動産・建築関連事業(千円)	4,269	9.9
合計(千円)	1,419,148	91.1

(注)1. 最近2事業年度の主な相手先別の販売実績及び当該実績の総販売実績に対する割合は次のとおりであります。

なお、当該割合が100分の10未満の場合は記載を省略しております。

相手先	前第2四半期累計期間		当第2四半期累計期間	
	金額(千円)	割合(%)	金額(千円)	割合(%)
第一実業(株)	573,749	36.8	552,254	38.9
三菱電機(株)	384,137	24.6	161,384	11.4

2. 上記の金額には、消費税等は含まれておりません。

## 3. セグメント別受注状況

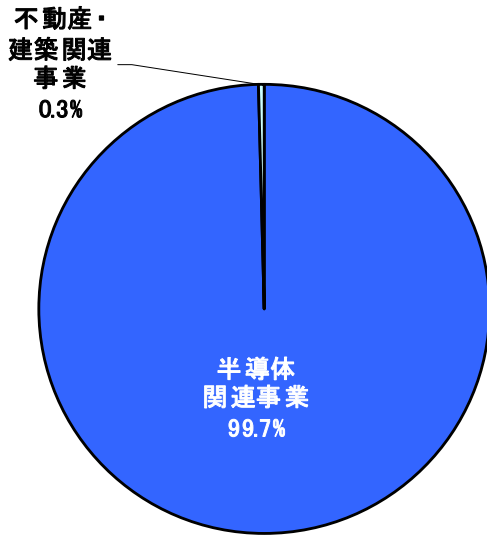
セグメントの名称	受注高(千円)	前年同四半期比(%)	受注残高(千円)	前年同四半期比(%)
半導体関連事業	1,165,735	81.6	857,168	66.3
不動産・建築関連事業	4,157	3.6	408	0.4
合計	1,169,893	75.7	857,576	60.9

(注)上記の金額には、消費税等は含まれておりません。

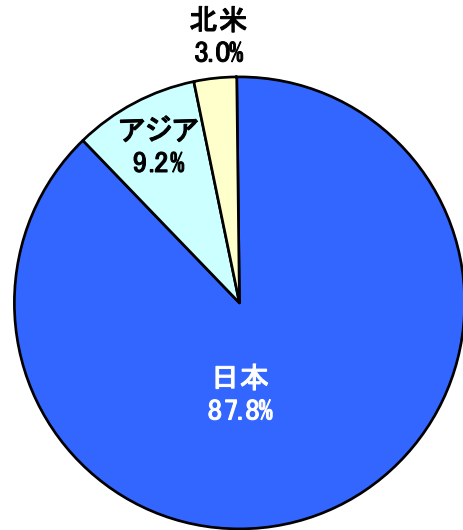


売上高及び受注高構成（28年3月期第2四半期）

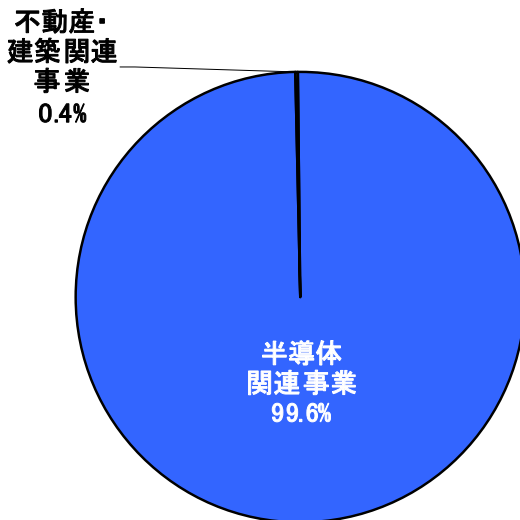
セグメント別売上高



地域別売上高



セグメント別受注高



セグメント別受注残高

